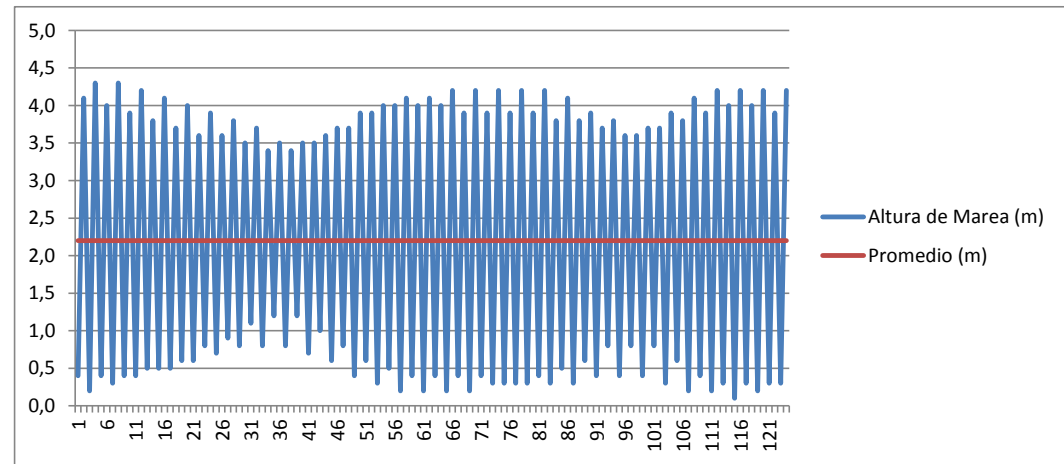


**PREDICION DIARIA DE MAREAS EN EL ECUADOR PUERTO NUEVO  
DESDE EL 1/NOV/2011 HASTA EL15/FEB/2012**

DIA	HORA H.M	ALT. MTS.	MEDIA	MAX	MIN	
26	1:49	0,4	2,2	4,6	0	
LU	8:01	4,1	2,2	4,6	0	
	14:02	0,2	2,2	4,6	0	
	20:41	4,3	2,2	4,6	0	
	27	2:34	0,4	2,2	4,6	0
MA	8:43	4,0	2,2	4,6	0	
	14:44	0,3	2,2	4,6	0	
	21:21	4,3	2,2	4,6	0	
28	3:16	0,4	2,2	4,6	0	
	MI	9:18	3,9	2,2	4,6	0
		15:21	0,4	2,2	4,6	0
29	21:55	4,2	2,2	4,6	0	
	3:54	0,5	2,2	4,6	0	
	JU	9:47	3,8	2,2	4,6	0
15:54		0,5	2,2	4,6	0	
22:21		4,1	2,2	4,6	0	
30	4:30	0,5	2,2	4,6	0	
	VI	10:17	3,7	2,2	4,6	0
		16:24	0,6	2,2	4,6	0
31	22:44	4,0	2,2	4,6	0	
	5:06	0,6	2,2	4,6	0	
	SA	10:54	3,6	2,2	4,6	0
16:56		0,8	2,2	4,6	0	
23:15		3,9	2,2	4,6	0	
1	5:44	0,7	2,2	4,6	0	
	DO	11:39	3,6	2,2	4,6	0
		17:37	0,9	2,2	4,6	0
2	23:57	3,8	2,2	4,6	0	
	6:30	0,8	2,2	4,6	0	
	LU	12:30	3,5	2,2	4,6	0
18:31		1,1	2,2	4,6	0	
3	0:46	3,7	2,2	4,6	0	
	MA	7:25	0,8	2,2	4,6	0
		13:27	3,4	2,2	4,6	0
4	19:39	1,2	2,2	4,6	0	
	1:43	3,5	2,2	4,6	0	



MI	8:29	0,8	2,2	4,6	0
	14:31	3,4	2,2	4,6	0
	20:55	1,2	2,2	4,6	0
5	2:46	3,5	2,2	4,6	0
	9:32	0,7	2,2	4,6	0
JU	15:42	3,5	2,2	4,6	0
	22:03	1,0	2,2	4,6	0
	3:51	3,6	2,2	4,6	0
VI	10:28	0,6	2,2	4,6	0
	16:52	3,7	2,2	4,6	0
	23:03	0,8	2,2	4,6	0
7	4:51	3,7	2,2	4,6	0
	11:19	0,4	2,2	4,6	0
	17:50	3,9	2,2	4,6	0
SA	13:26	0,6	2,2	4,6	0
	5:46	3,9	2,2	4,6	0
	12:07	0,3	2,2	4,6	0
8	18:40	4,0	2,2	4,6	0
	0:44	0,5	2,2	4,6	0
DO	6:37	4,0	2,2	4,6	0
	12:52	0,2	2,2	4,6	0
	19:26	4,1	2,2	4,6	0
9	1:29	0,4	2,2	4,6	0
	7:24	4,0	2,2	4,6	0
	13:35	0,2	2,2	4,6	0
10	20:09	4,1	2,2	4,6	0
	2:11	0,4	2,2	4,6	0
	8:09	4,0	2,2	4,6	0
11	14:15	0,2	2,2	4,6	0
	20:50	4,2	2,2	4,6	0
	2:51	0,4	2,2	4,6	0
12	8:51	3,9	2,2	4,6	0
	14:52	0,2	2,2	4,6	0
	21:29	4,2	2,2	4,6	0
13	3:29	0,4	2,2	4,6	0
	9:32	3,9	2,2	4,6	0
	15:26	0,3	2,2	4,6	0
14	22:06	4,2	2,2	4,6	0
	4:07	0,3	2,2	4,6	0
	10:14	3,9	2,2	4,6	0
SA	16:00	0,3	2,2	4,6	0

	22:42	4,2	2,2	4,6	0
15	4:46	0,3	2,2	4,6	0
DO	10:58	3,9	2,2	4,6	0
	16:41	0,4	2,2	4,6	0
	23:21	4,2	2,2	4,6	0
16	5:30	0,3	2,2	4,6	0
LU	11:47	3,8	2,2	4,6	0
	17:31	0,5	2,2	4,6	0
17	0:05	4,1	2,2	4,6	0
MA	6:23	0,3	2,2	4,6	0
	12:41	3,8	2,2	4,6	0
	18:34	0,6	2,2	4,6	0
18	0:59	3,9	2,2	4,6	0
MI	7:29	0,4	2,2	4,6	0
	13:44	3,7	2,2	4,6	0
	19:55	0,8	2,2	4,6	0
19	2:04	3,8	2,2	4,6	0
JU	8:44	0,4	2,2	4,6	0
	15:02	3,6	2,2	4,6	0
	21:23	0,8	2,2	4,6	0
20	3:25	3,6	2,2	4,6	0
VI	9:58	0,4	2,2	4,6	0
	16:35	3,7	2,2	4,6	0
	22:41	0,8	2,2	4,6	0
21	4:51	3,7	2,2	4,6	0
SA	11:06	0,3	2,2	4,6	0
	17:51	3,9	2,2	4,6	0
	23:49	0,6	2,2	4,6	0
22	6:03	3,8	2,2	4,6	0
DO	12:07	0,2	2,2	4,6	0
	18:51	4,1	2,2	4,6	0
23	0:45	0,4	2,2	4,6	0
LU	7:00	3,9	2,2	4,6	0
	13:00	0,2	2,2	4,6	0
	19:41	4,2	2,2	4,6	0
24	1:34	0,3	2,2	4,6	0
MA	7:48	4,0	2,2	4,6	0
	13:45	0,1	2,2	4,6	0
	20:24	4,2	2,2	4,6	0
25	2:16	0,3	2,2	4,6	0
MI	8:28	4,0	2,2	4,6	0

	14:25	0,2	2,2	4,6	0
	21:01	4,2	2,2	4,6	0
26	2:54	0,3	2,2	4,6	0
JU	9:02	3,9	2,2	4,6	0
	14:59	0,3	2,2	4,6	0
	21:31	4,2	2,2	4,6	0