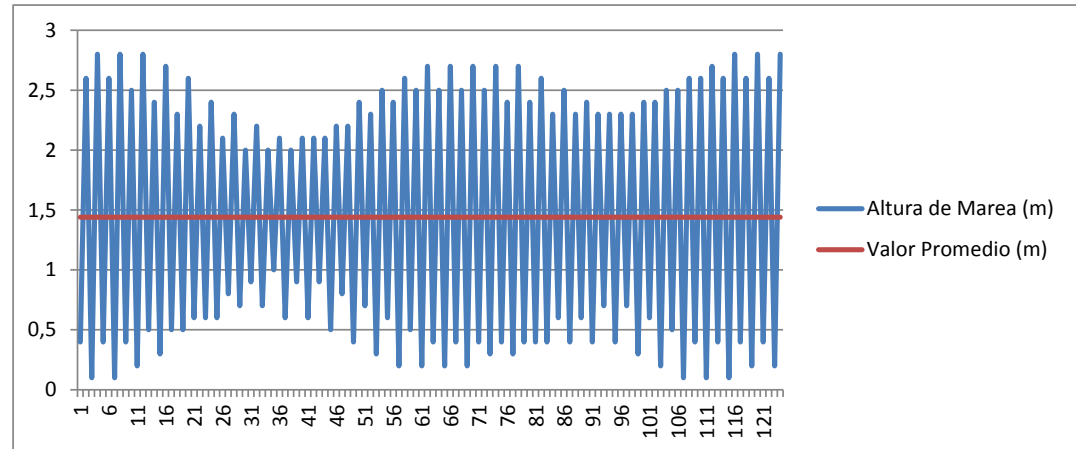


**PREDICION DIARIA DE MAREAS EN EL ECUADOR POSORJA  
DESDE EL 1/NOV/2011 HASTA EL 15/FEB/2012**

DIA	HORA H.M	ALT. MTS.	MEDIA	MAX	MIN	
26	0:14	0,4	1,44	2,8	0	
LU	6:09	2,6	1,44	2,8	0	
	12:28	0,1	1,44	2,8	0	
	18:42	2,8	1,44	2,8	0	
27	1:02	0,4	1,44	2,8	0	
	MA	6:56	2,6	1,44	2,8	0
		13:12	0,1	1,44	2,8	0
28	19:26	2,8	1,44	2,8	0	
	MI	1:47	0,4	1,44	2,8	0
		7:41	2,5	1,44	2,8	0
29	13:53	0,2	1,44	2,8	0	
	20:08	2,8	1,44	2,8	0	
	JU	2:30	0,5	1,44	2,8	0
8:25		2,4	1,44	2,8	0	
14:33		0,3	1,44	2,8	0	
30	20:49	2,7	1,44	2,8	0	
	VI	3:13	0,5	1,44	2,8	0
		9:09	2,3	1,44	2,8	0
31	15:13	0,5	1,44	2,8	0	
	21:29	2,6	1,44	2,8	0	
	SA	3:55	0,6	1,44	2,8	0
9:55		2,2	1,44	2,8	0	
15:54		0,6	1,44	2,8	0	
1	22:10	2,4	1,44	2,8	0	
	DO	4:40	0,6	1,44	2,8	0
		10:45	2,1	1,44	2,8	0
2	16:39	0,8	1,44	2,8	0	
	22:54	2,3	1,44	2,8	0	
	LU	5:28	0,7	1,44	2,8	0
11:42		2	1,44	2,8	0	
17:32		0,9	1,44	2,8	0	
3	23:44	2,2	1,44	2,8	0	
	6:23	0,7	1,44	2,8	0	



MA	12:47	2	1,44	2,8	0
	18:36	1	1,44	2,8	0
4	0:42	2,1	1,44	2,8	0
MI	7:22	0,6	1,44	2,8	0
	13:54	2	1,44	2,8	0
	19:48	0,9	1,44	2,8	0
5	1:45	2,1	1,44	2,8	0
JU	8:19	0,6	1,44	2,8	0
	14:54	2,1	1,44	2,8	0
	20:54	0,9	1,44	2,8	0
6	2:46	2,1	1,44	2,8	0
VI	9:12	0,5	1,44	2,8	0
	15:44	2,2	1,44	2,8	0
	21:48	0,8	1,44	2,8	0
7	3:40	2,2	1,44	2,8	0
SA	10:00	0,4	1,44	2,8	0
	16:27	2,4	1,44	2,8	0
	22:34	0,7	1,44	2,8	0
8	4:27	2,3	1,44	2,8	0
DO	10:44	0,3	1,44	2,8	0
	17:07	2,5	1,44	2,8	0
	23:17	0,6	1,44	2,8	0
9	5:11	2,4	1,44	2,8	0
LU	11:27	0,2	1,44	2,8	0
	17:46	2,6	1,44	2,8	0
	23:59	0,5	1,44	2,8	0
10	5:53	2,5	1,44	2,8	0
MA	12:08	0,2	1,44	2,8	0
	18:25	2,7	1,44	2,8	0
11	0:41	0,4	1,44	2,8	0
MI	6:35	2,5	1,44	2,8	0
	12:49	0,2	1,44	2,8	0
	19:05	2,7	1,44	2,8	0
12	1:23	0,4	1,44	2,8	0
JU	17:17	2,5	1,44	2,8	0
	13:31	0,2	1,44	2,8	0
	19:45	2,7	1,44	2,8	0
13	2:05	0,4	1,44	2,8	0
VI	8:01	2,5	1,44	2,8	0

	14:13	0,3	1,44	2,8	0
	20:27	2,7	1,44	2,8	0
14	2:50	0,4	1,44	2,8	0
SA	8:48	2,4	1,44	2,8	0
	14:57	0,3	1,44	2,8	0
	21:11	2,7	1,44	2,8	0
15	3:37	0,4	1,44	2,8	0
DO	9:38	2,4	1,44	2,8	0
	15:45	0,4	1,44	2,8	0
	21:58	2,6	1,44	2,8	0
16	4:27	0,4	1,44	2,8	0
LU	10:34	2,3	1,44	2,8	0
	16:39	0,6	1,44	2,8	0
	22:52	2,5	1,44	2,8	0
17	5:23	0,4	1,44	2,8	0
MA	11:37	2,3	1,44	2,8	0
	17:41	0,6	1,44	2,8	0
	23:53	2,4	1,44	2,8	0
18	6:26	0,4	1,44	2,8	0
MI	12:45	2,3	1,44	2,8	0
	18:52	0,7	1,44	2,8	0
19	1:01	2,3	1,44	2,8	0
JU	7:32	0,4	1,44	2,8	0
	13:56	2,3	1,44	2,8	0
	20:07	0,7	1,44	2,8	0
20	2:11	2,3	1,44	2,8	0
VI	8:39	0,3	1,44	2,8	0
	15:03	2,4	1,44	2,8	0
	21:18	0,6	1,44	2,8	0
21	3:19	2,4	1,44	2,8	0
SA	9:42	0,2	1,44	2,8	0
	16:03	2,5	1,44	2,8	0
	22:20	0,5	1,44	2,8	0
22	4:19	2,5	1,44	2,8	0
DO	10:39	0,1	1,44	2,8	0
	16:55	2,6	1,44	2,8	0
	23:14	0,4	1,44	2,8	0
23	5:11	2,6	1,44	2,8	0
LU	11:29	0,1	1,44	2,8	0

	17:42	2,7	1,44	2,8	0
24	0:02	0,4	1,44	2,8	0
MA	5:58	2,6	1,44	2,8	0
	12:14	0,1	1,44	2,8	0
	18:25	2,8	1,44	2,8	0
25	0:45	0,4	1,44	2,8	0
MI	6:41	2,6	1,44	2,8	0
	12:55	0,2	1,44	2,8	0
	19:05	2,8	1,44	2,8	0
26	1:25	0,4	1,44	2,8	0
JU	7:21	2,6	1,44	2,8	0
	13:32	0,2	1,44	2,8	0
	19:41	2,8	1,44	2,8	0