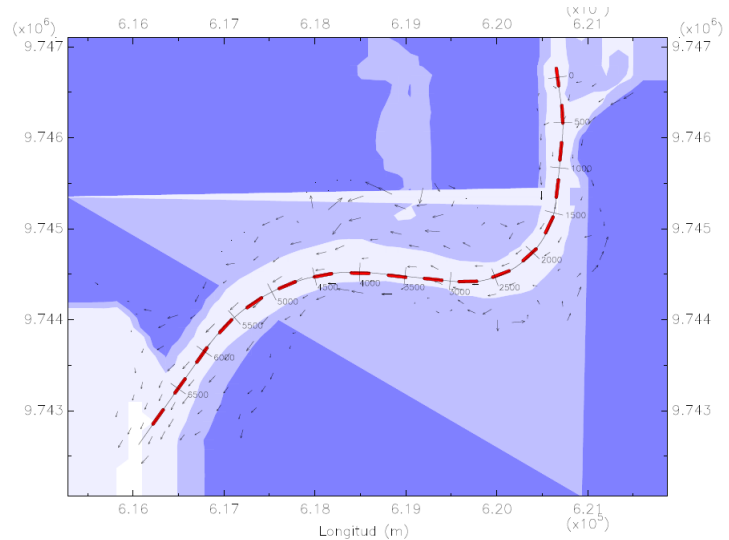
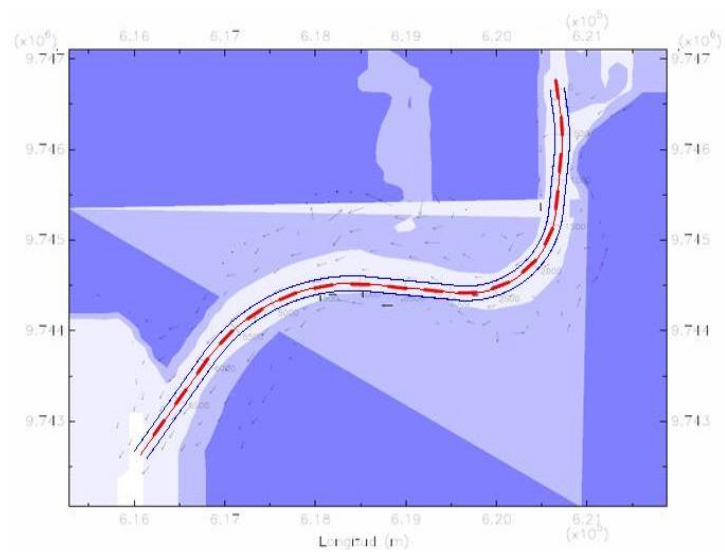
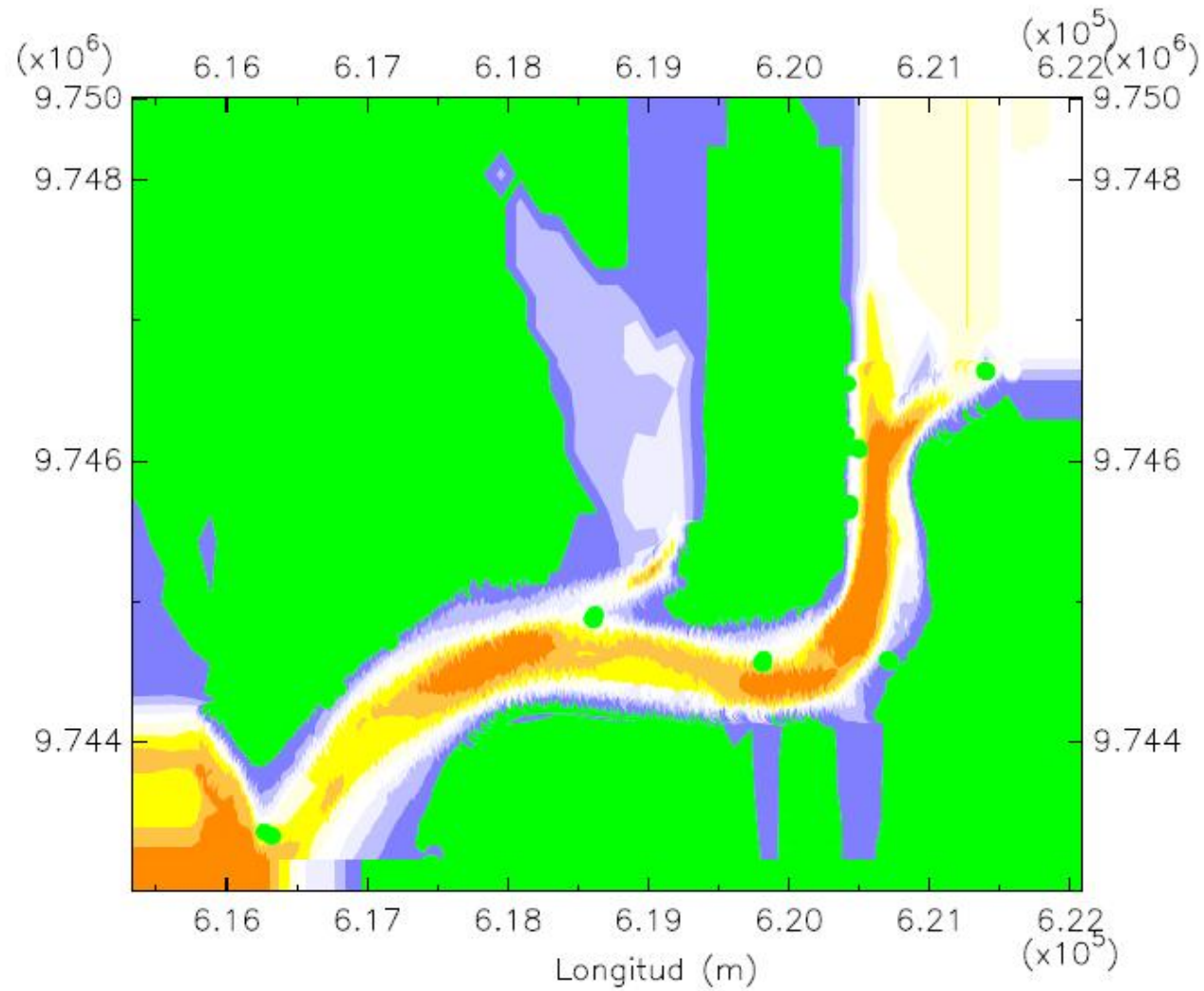


<b>PROYECTO</b>	Maniobrabilidad en el canal de acceso a Guayaquil
<b>CLAVE</b>	GYE Canal
<b>ZONA</b>	Zona de Antepuerto
<b>CONDICIONES</b>	Corriente por marea en reflujo
<b>TIPO DE BARCO</b>	Barco granelero de 225m de eslora, 32.20m de manga y 12m de calado
<b>TRAMO</b>	Cadenamiento 84+600 a 91+900

## CONCLUSIONES

Al ingresar a la zona 3 el barco está prácticamente alineado con el eje del canal, después de los 1500 m y poco antes de los 3000 m el barco deriva a estribor. Pasando los 3500 m hasta los 4000 m el barco deriva a babor; sin embargo, a los 4500 m el barco se mantiene alineado con el eje del canal hasta terminal la zona 3.

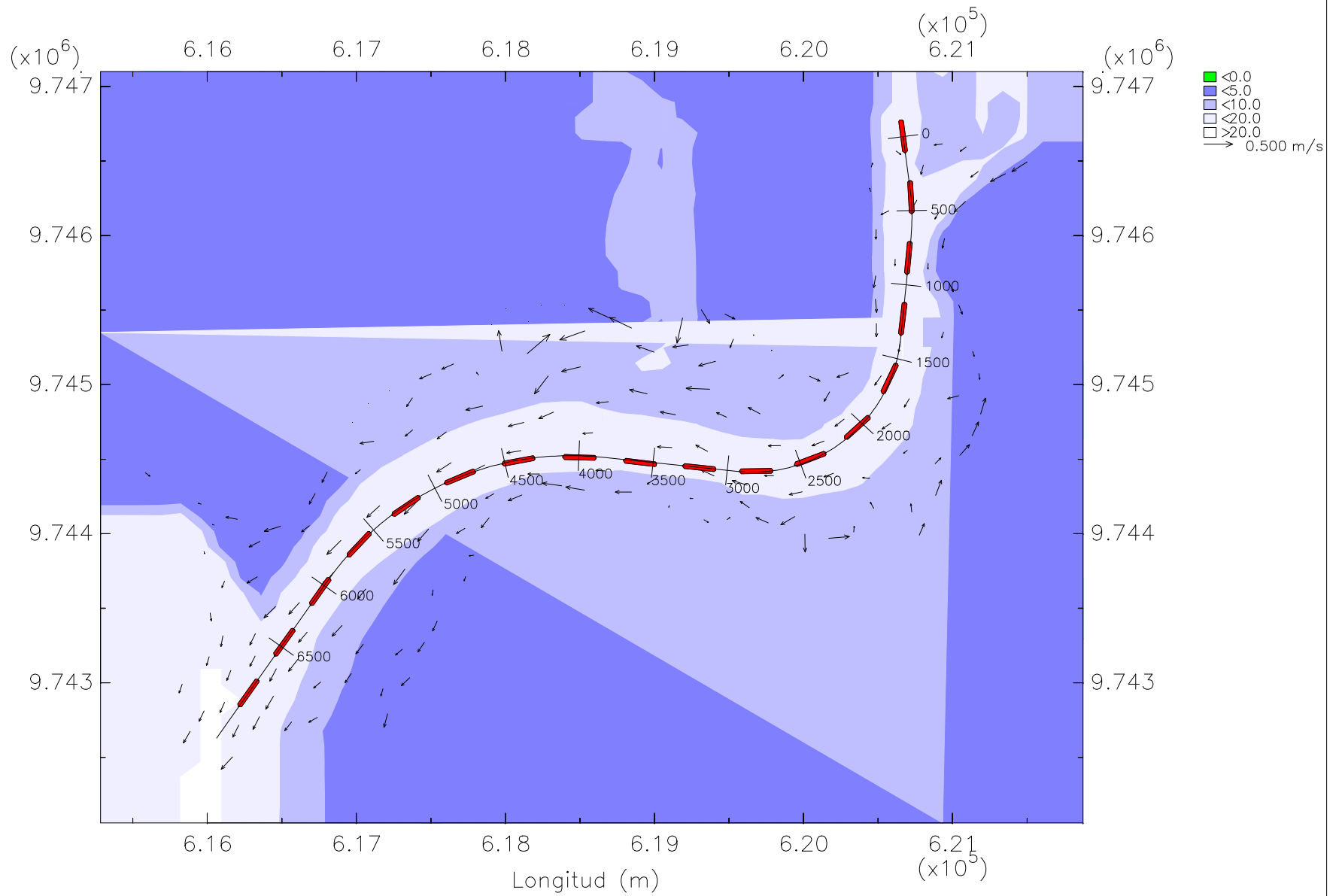




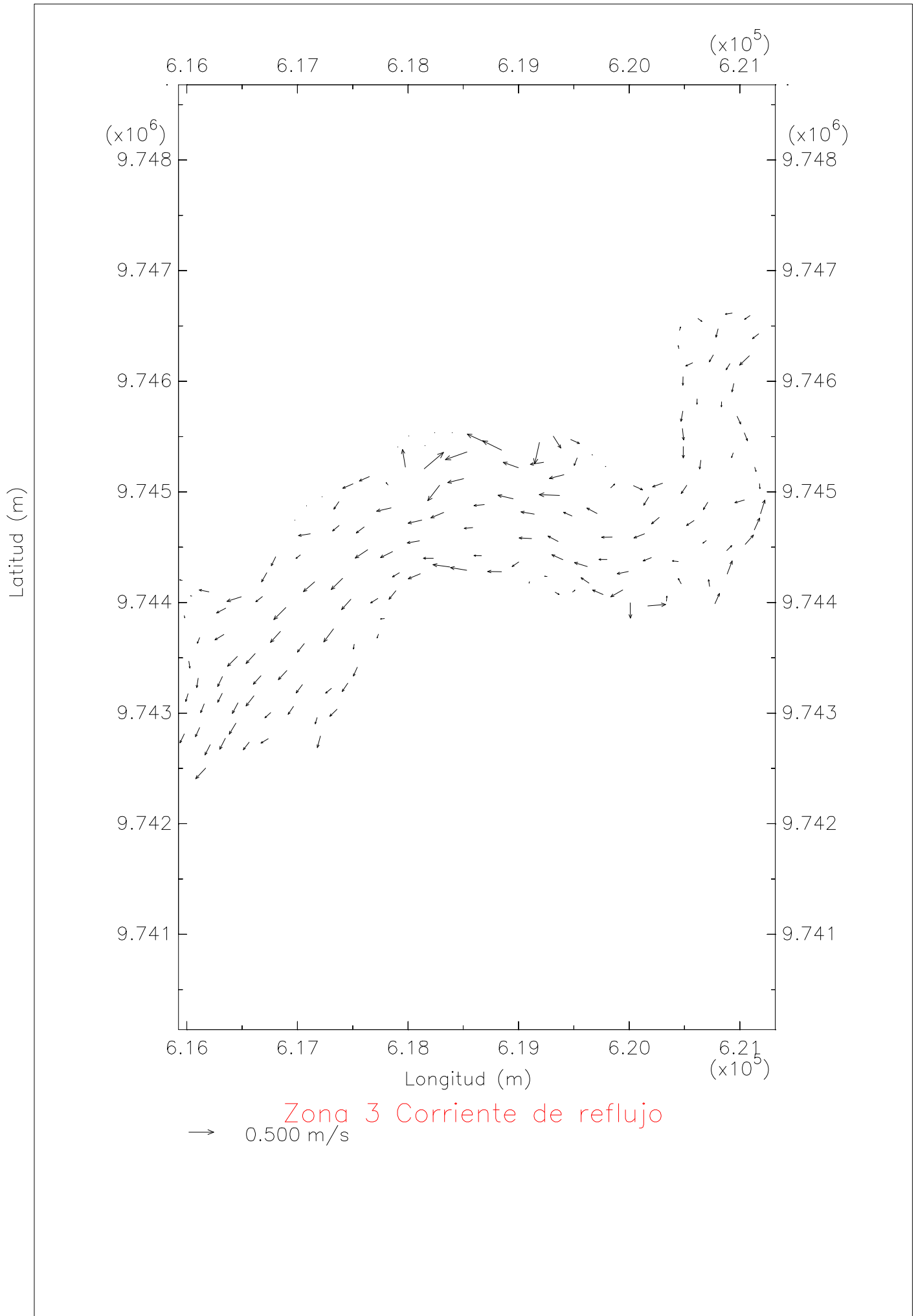
### Zona 3 Profundidad

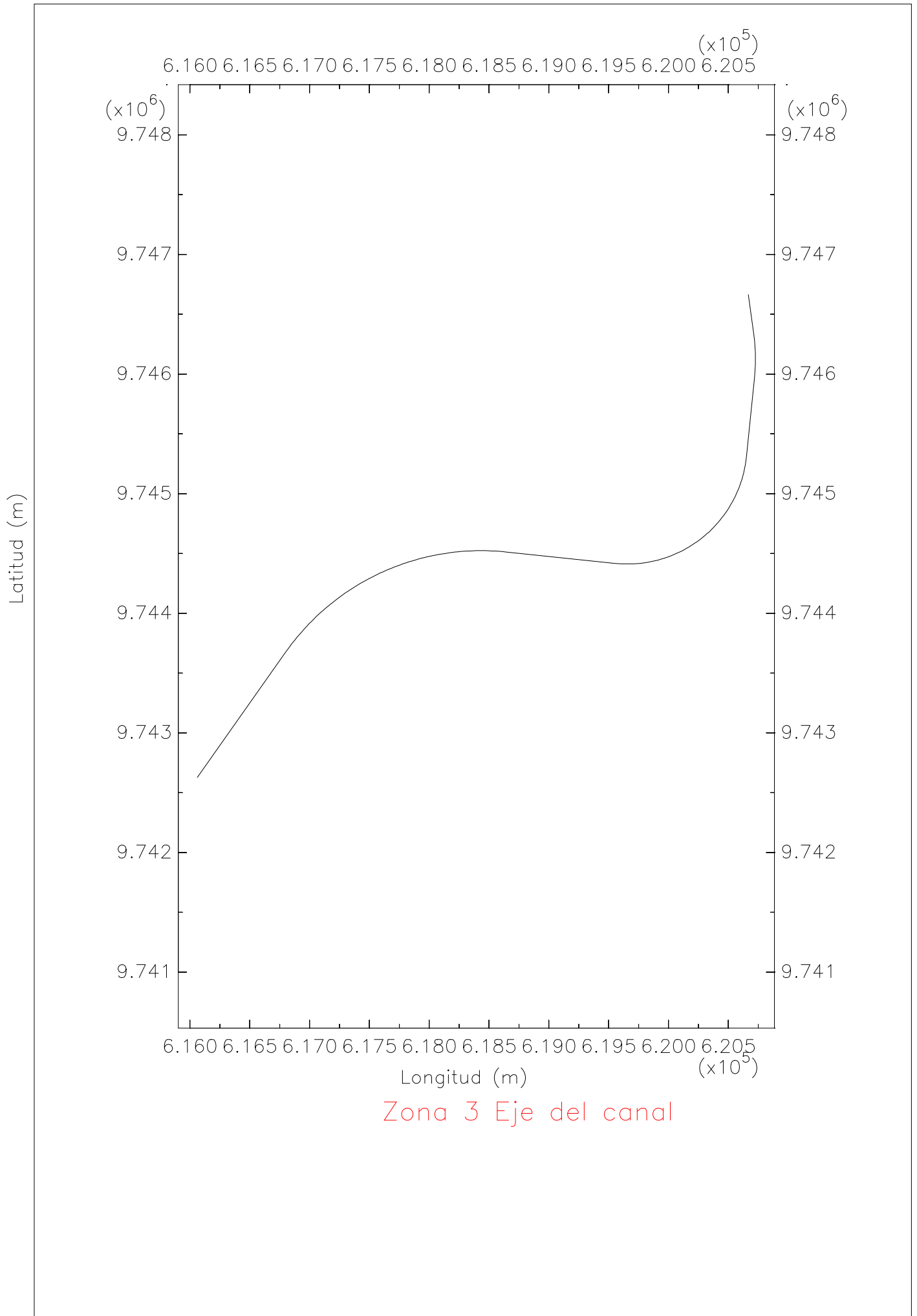


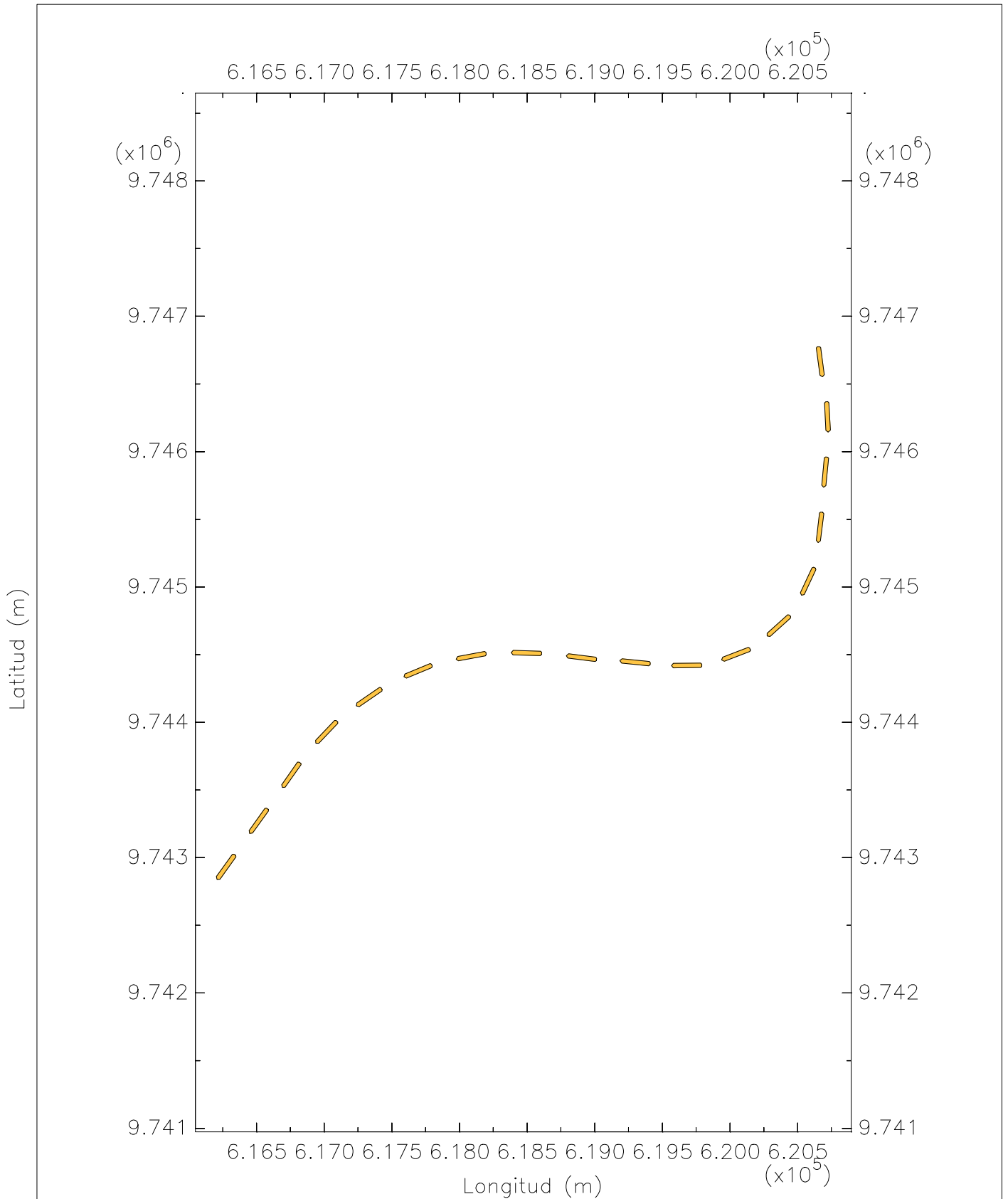
Latitud (m)



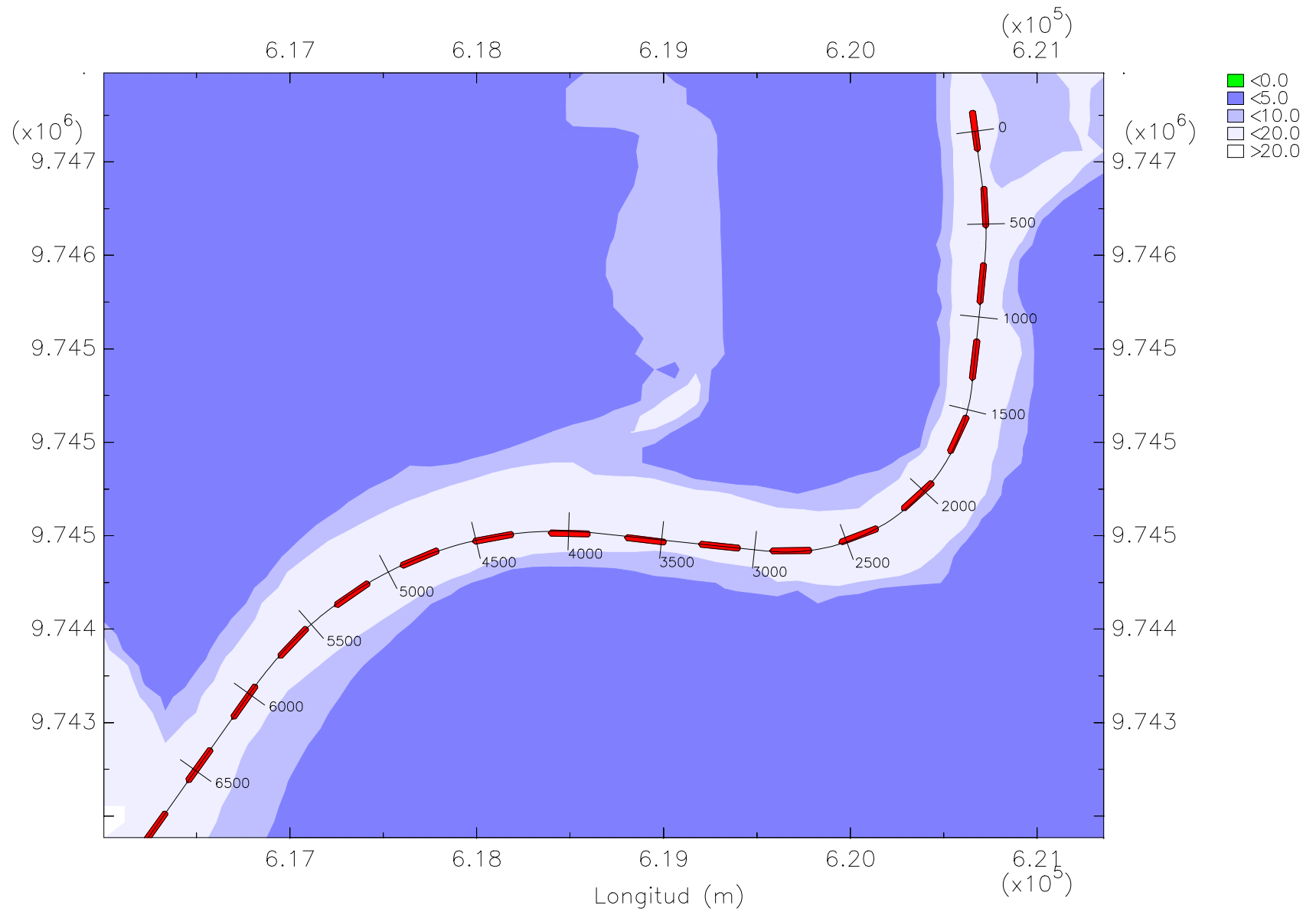
Corriente en reflujo







Zona 3 Trayectoria del barco granelero



Zona 3 Trayectoria del barco granelero en reflujó