

Barco portacontenedores

Tipo post-panamax

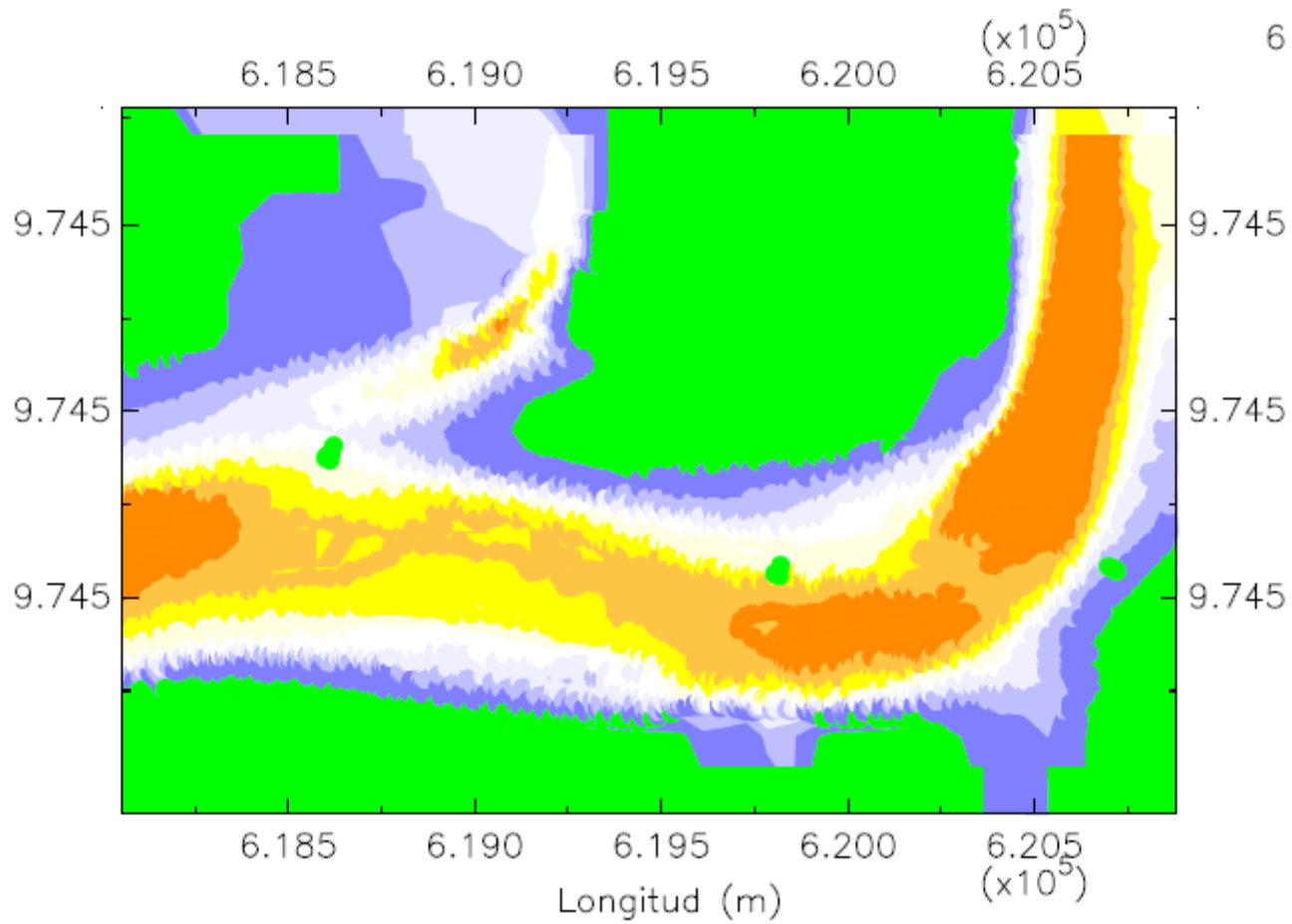
Eslora: 318.20 m

Manga: 42.800 m

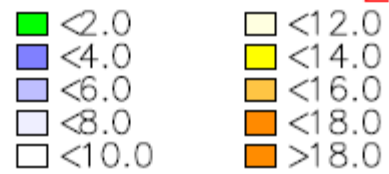
Calado: 11.60 m

En la zona 3, tramo 2

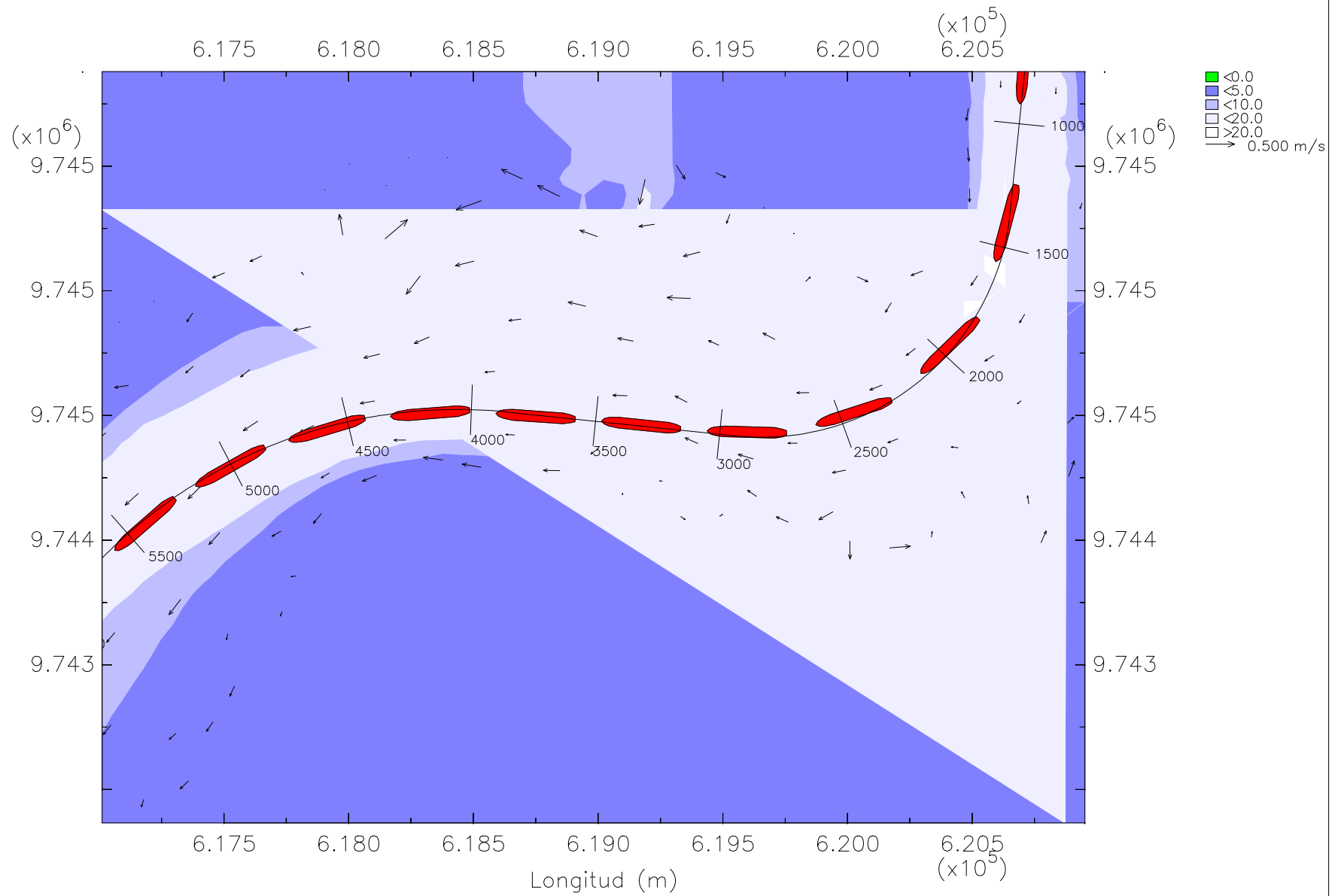
Bajo condiciones de vaciante



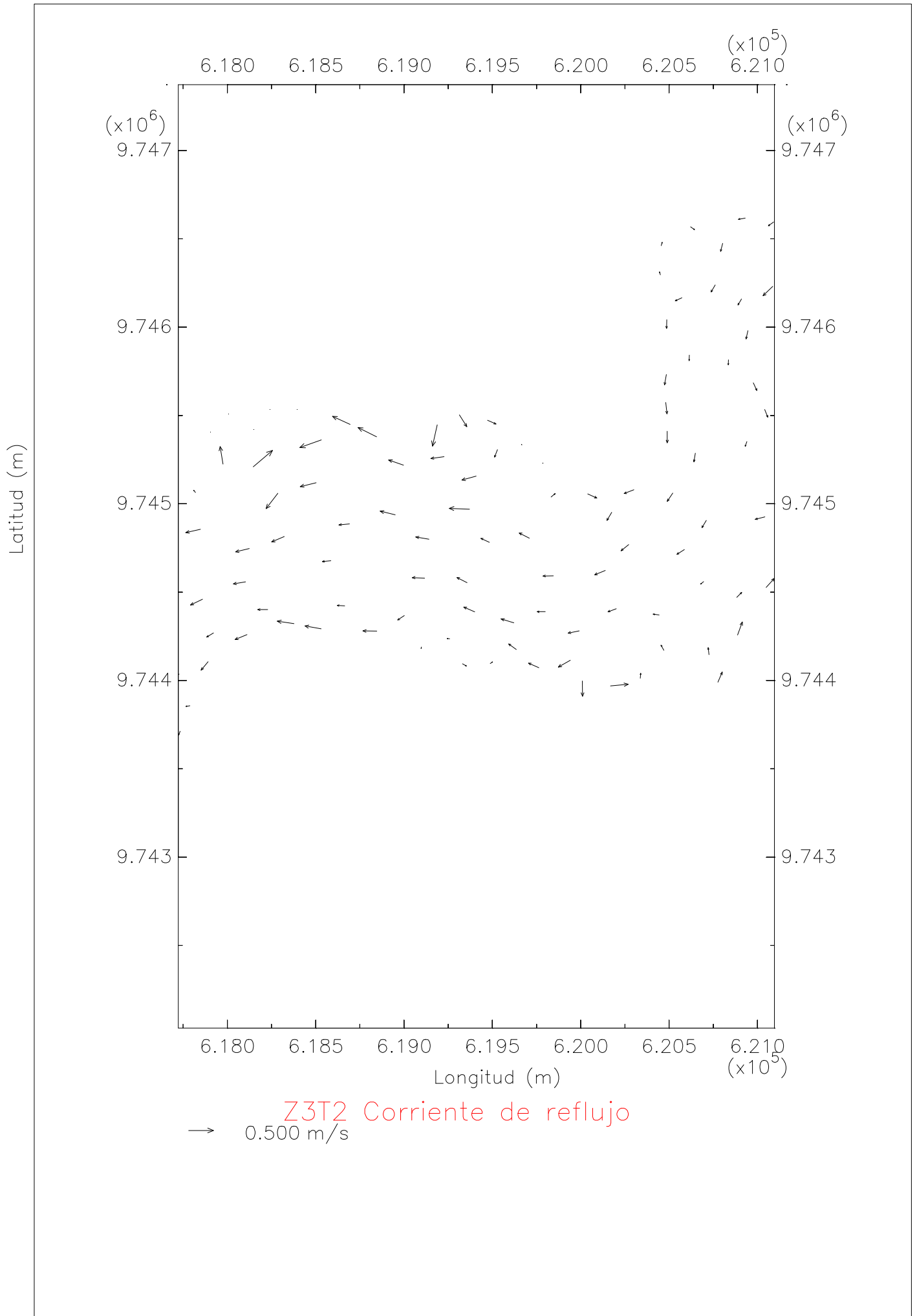
Zona 3 Tramo 2 Profundidad

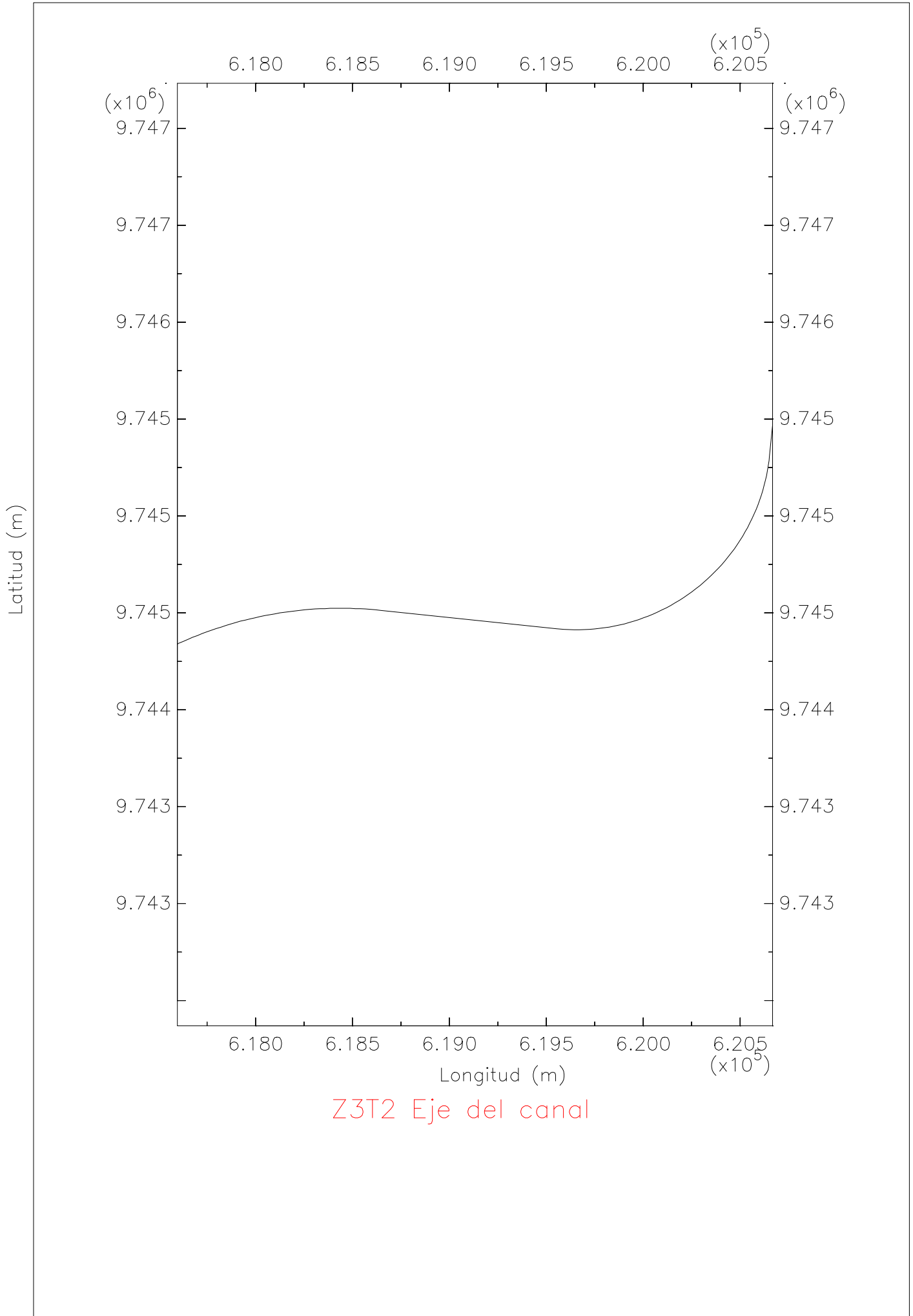


Latitud (m)

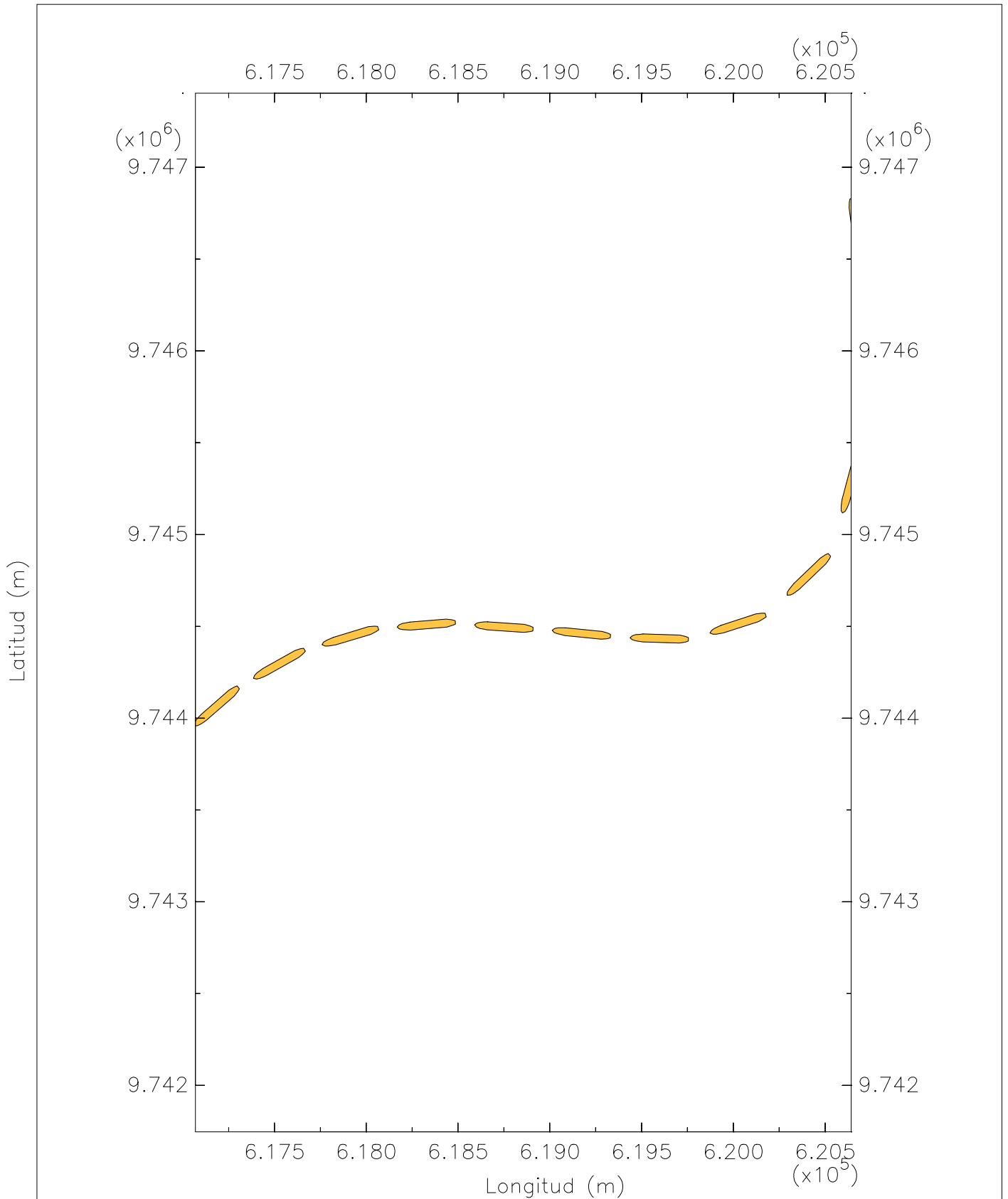


Z3T2 Trayectoria del barco portacontenedores post-panamax y corriente en reflujos



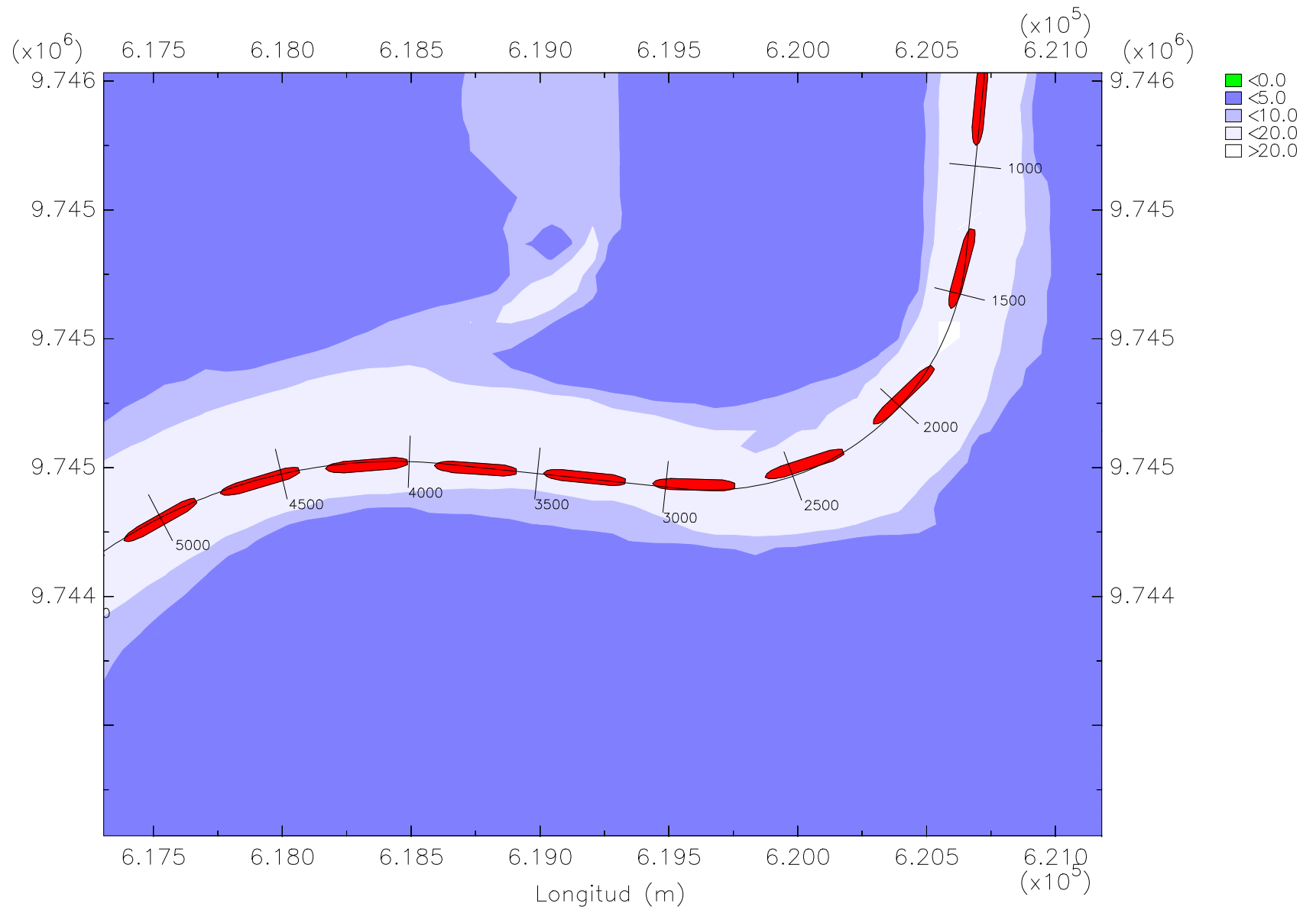


Z3T2 Eje del canal



Z3T2 Trayectoria del barco portacontenedores en reflujó

Latitud (m)



Z3T2 Trayectoria del barco portacontenedores post-panamax en reflujo