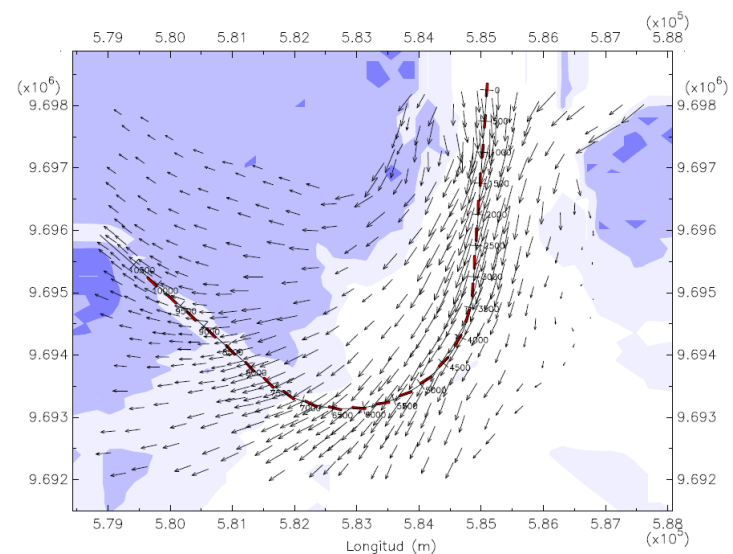
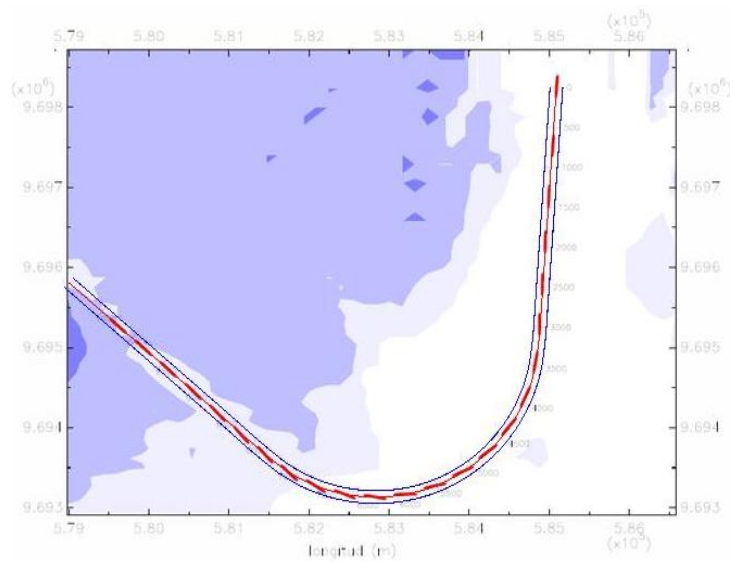
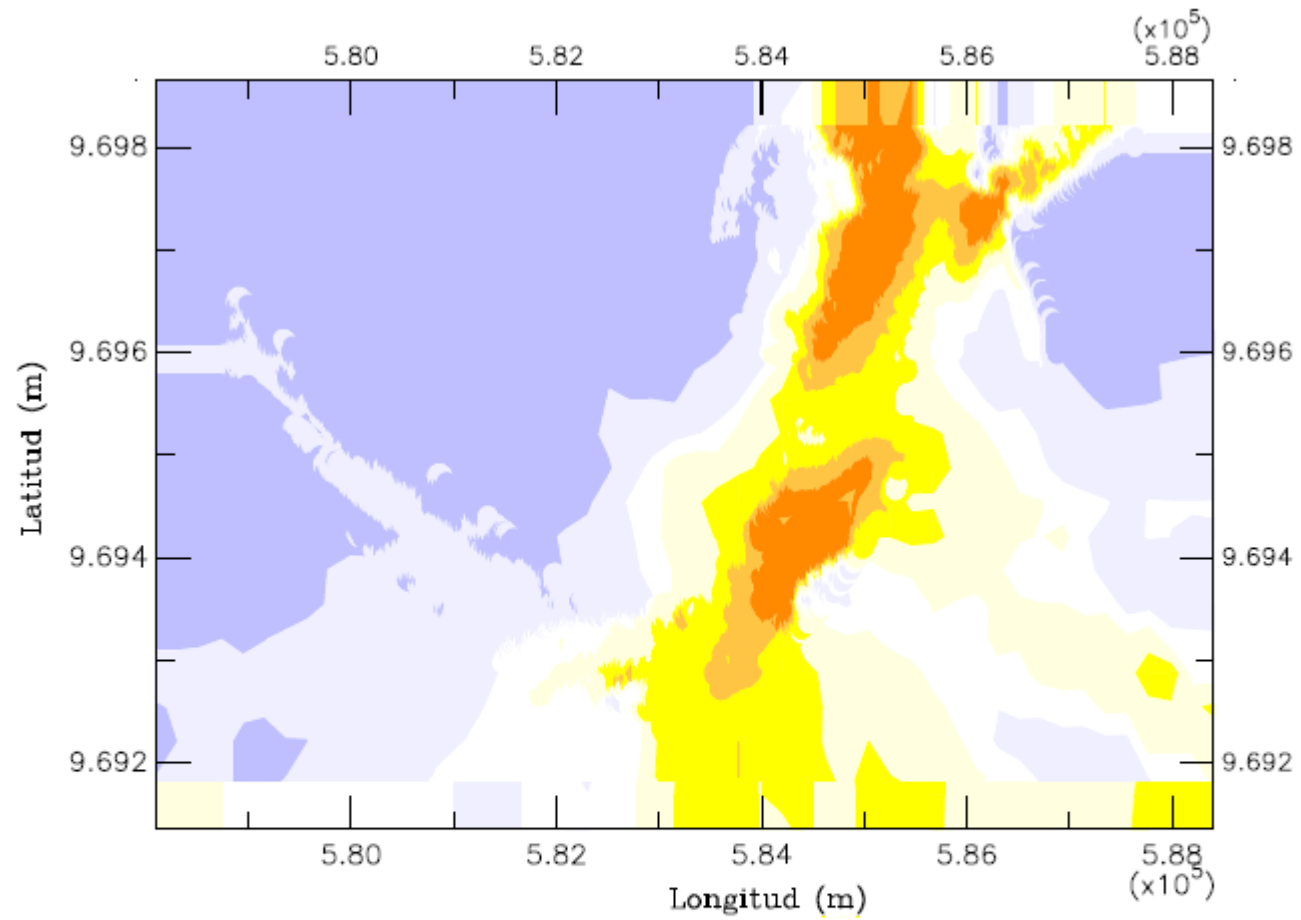


PROYECTO	Maniobrabilidad en el canal de acceso a Guayaquil
CLAVE	GYE Canal
ZONA	Zona de los Goles
CONDICIONES	Corriente por marea en reflujo
TIPO DE BARCO	Barco portacontenedores panamax de 289m de eslora, 32.20m de manga y 11.60m de calado. Velocidad 3.5 m/s
TRAMO	Cadenamiento 15+000 a 26+150

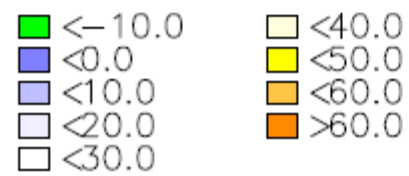
CONCLUSIONES

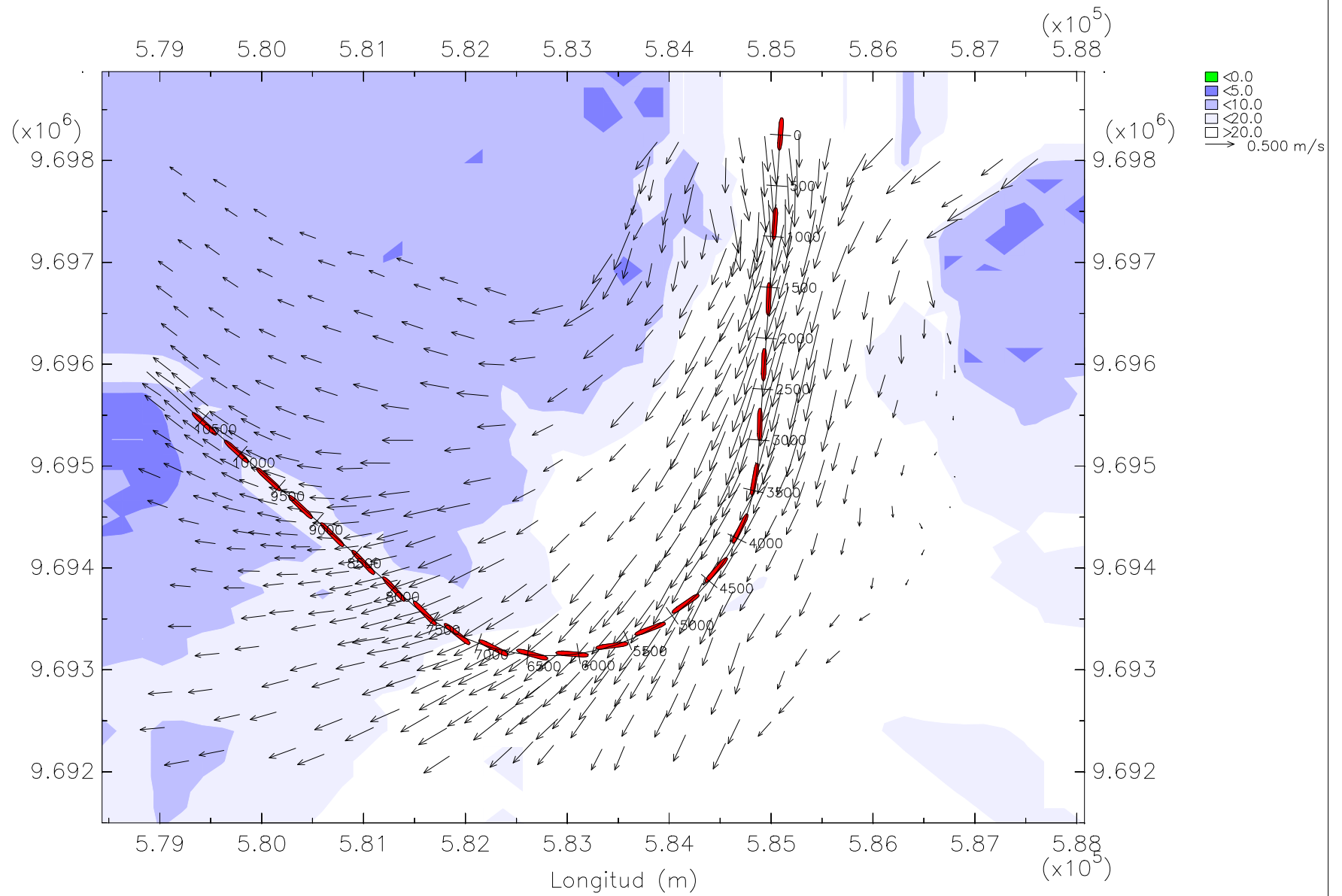
En este caso se observa que el barco se desfasa del lado derecho aproximadamente una manga. Sin embargo, al salir de la curva el barco presenta problemas de maniobrabilidad. Este problema se observa, debido a que el barco trata de girar sobre su propio eje después de pasar la curva el barco sigue la trayectoria del eje del canal sin problemas.



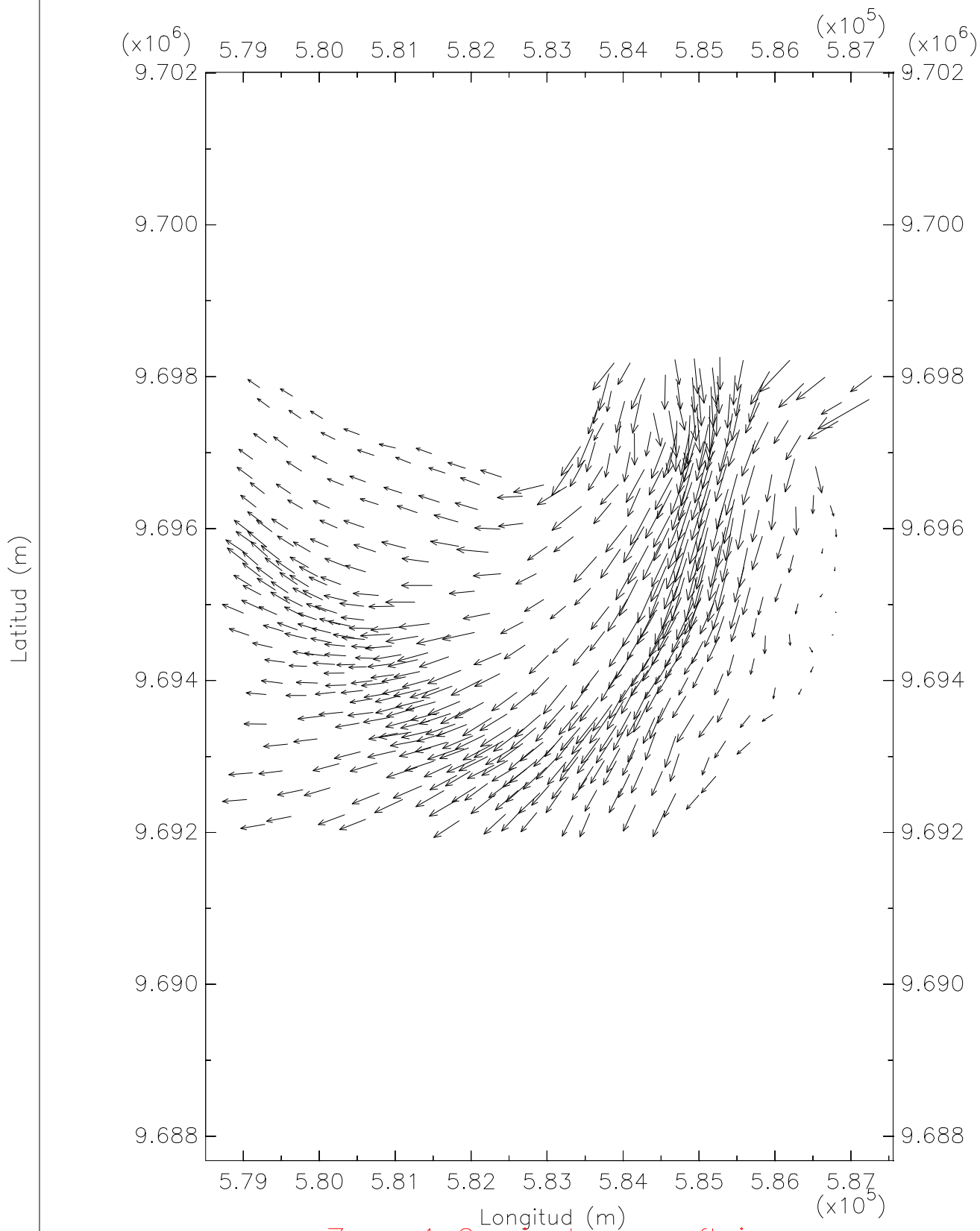


Zona 1 Profundidad



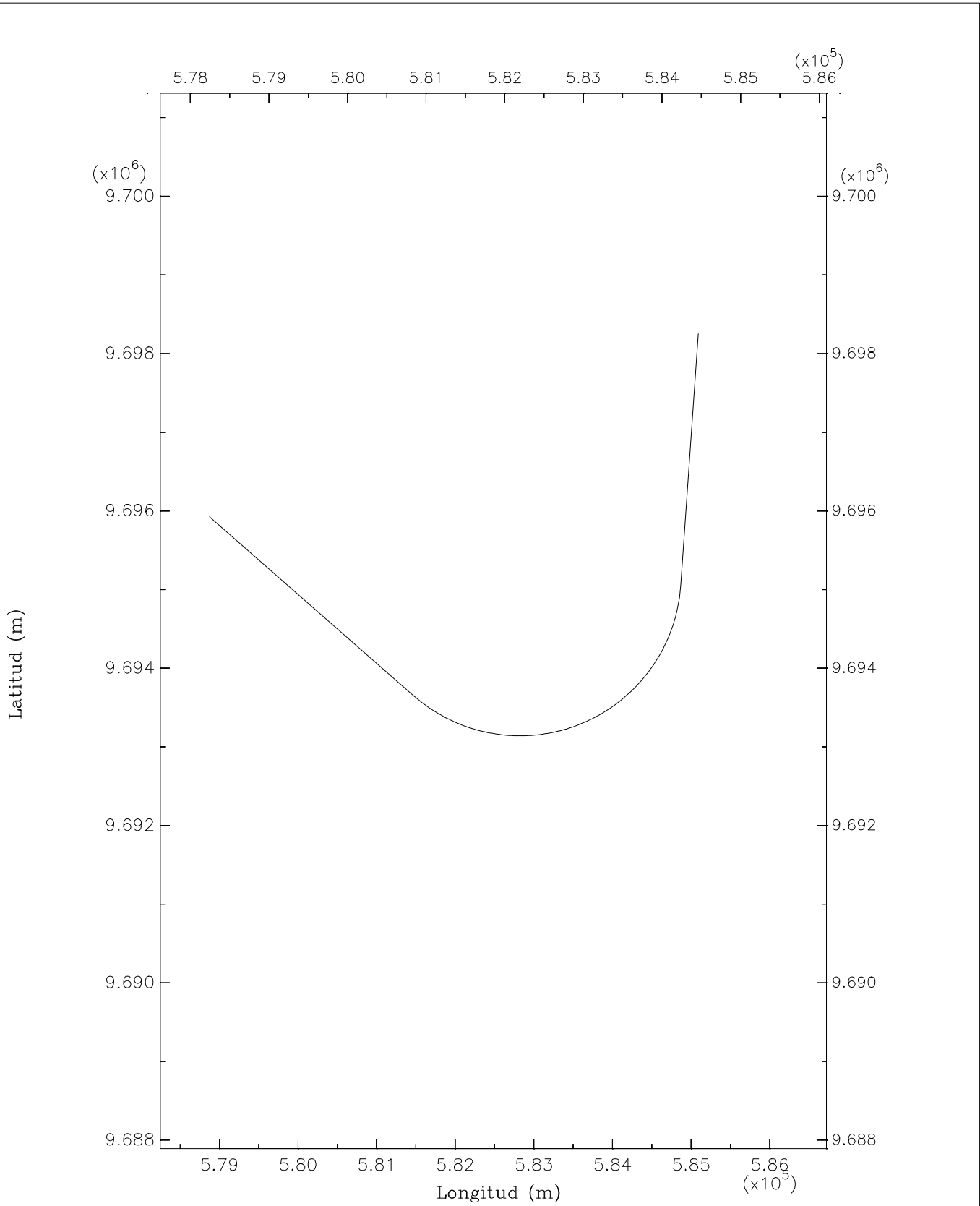


Z1Trayectoria del barco portacontenedores post-panamax con corriente en reflujos

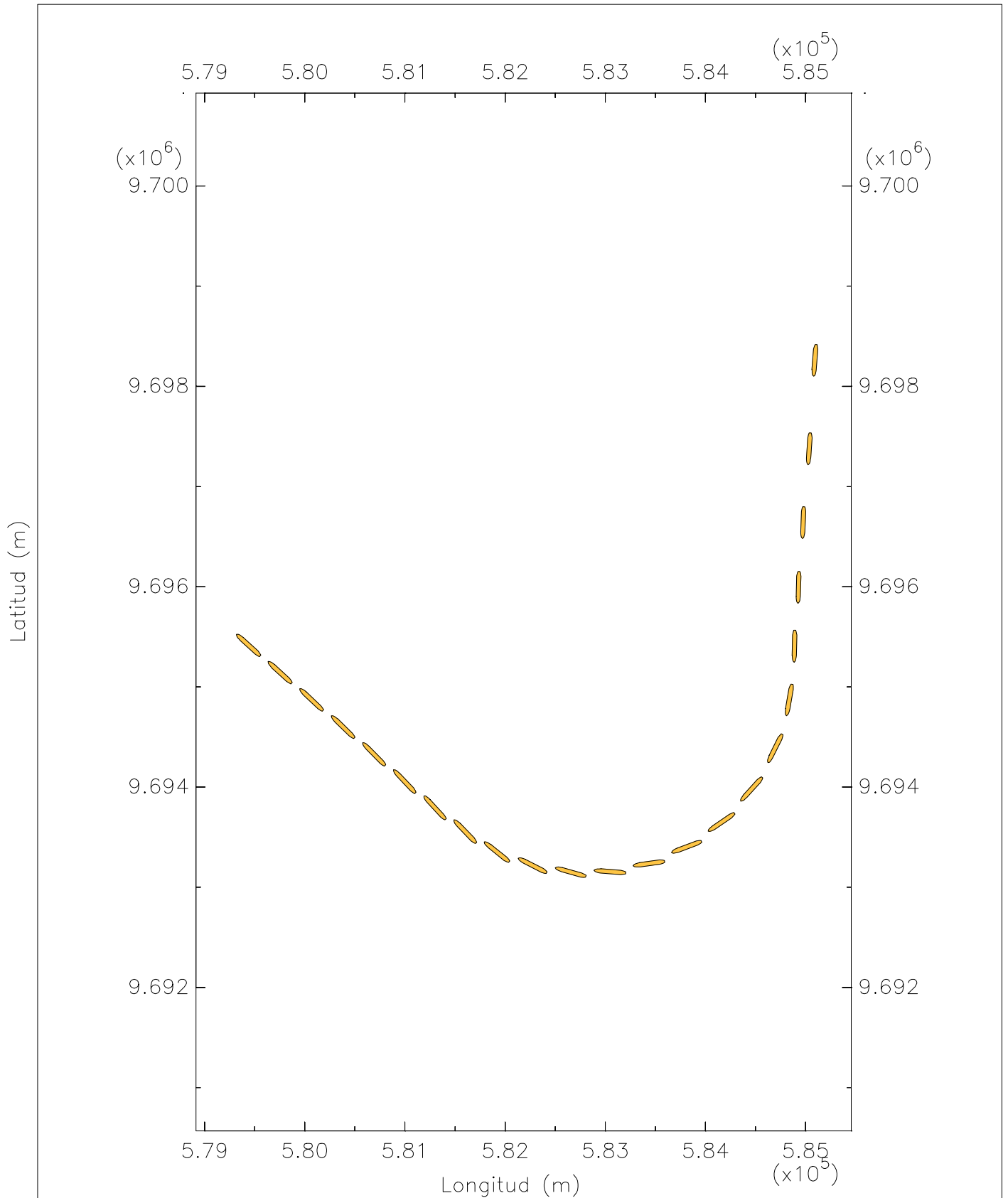


Zona 1 Corriente en reflujó

→ 0.500 m/s



Zona 1 Eje del canal



Zona 1 Trayectoria del barco portacontenedores post-panamax en reflujó

