

Barco portacontenedores

Tipo panamax

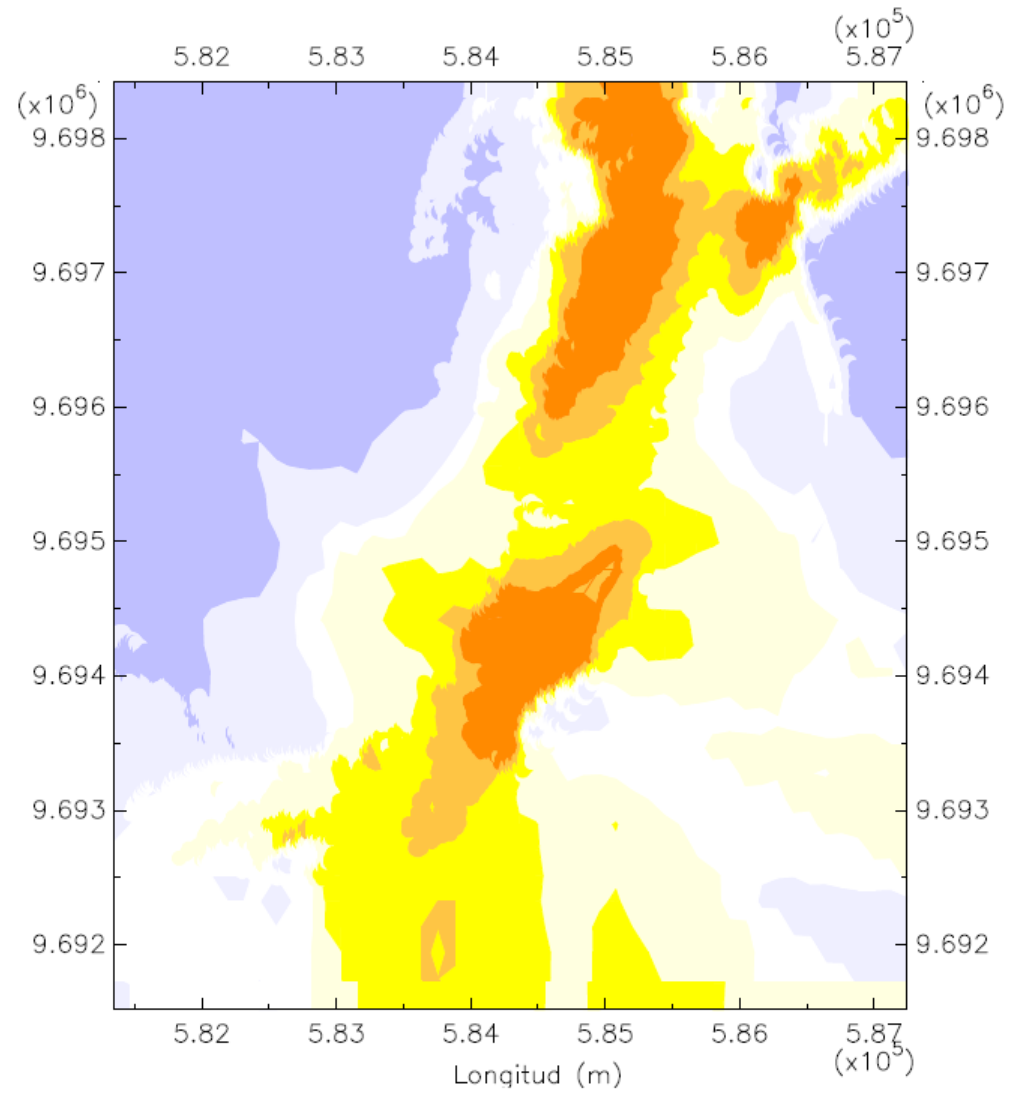
Eslora: 289 m

Manga: 32.20 m

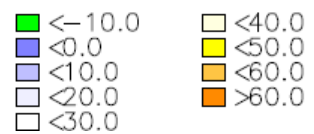
Calado: 11.60 m

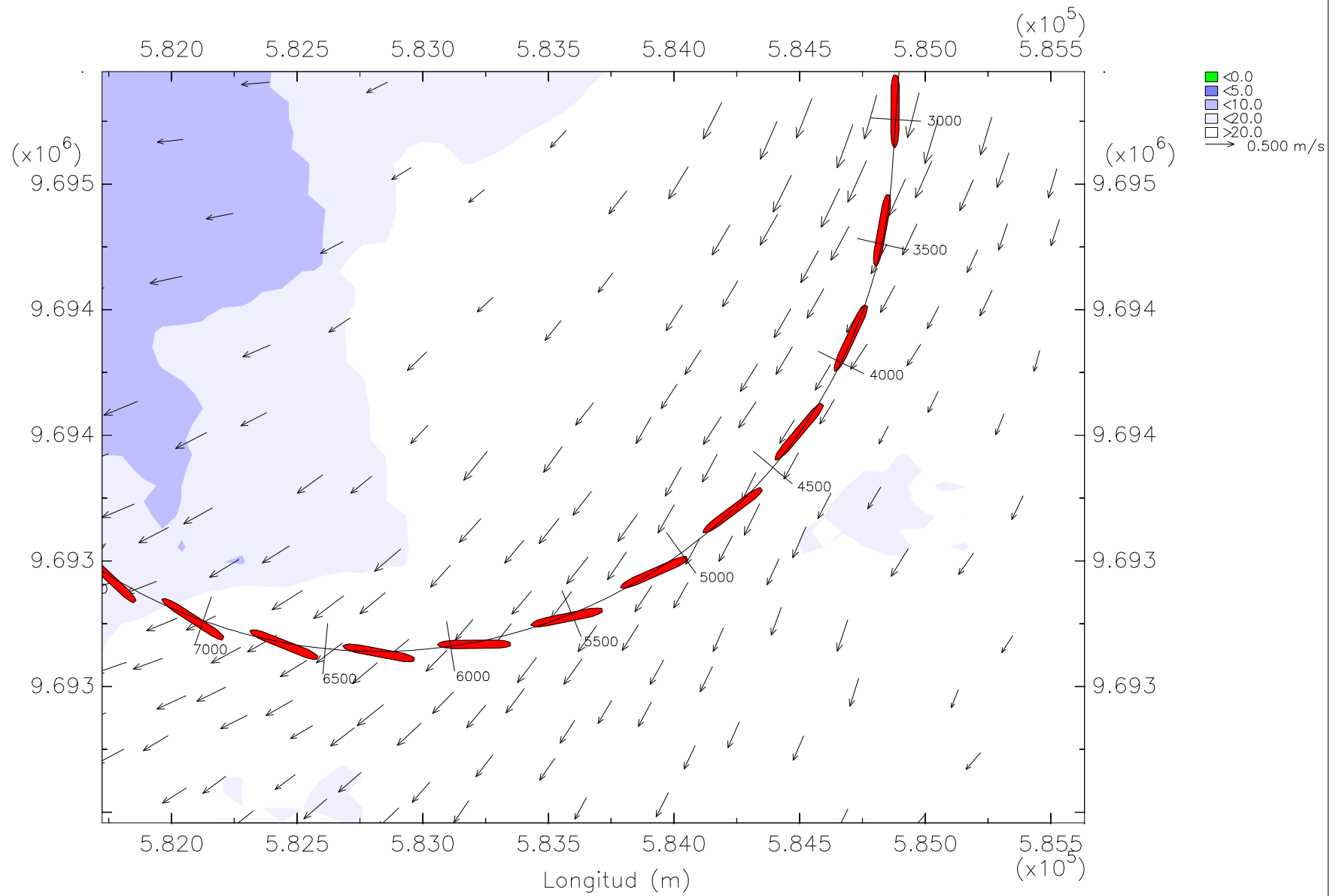
En la zona 1, tramo 2

Bajo condiciones de vaciante

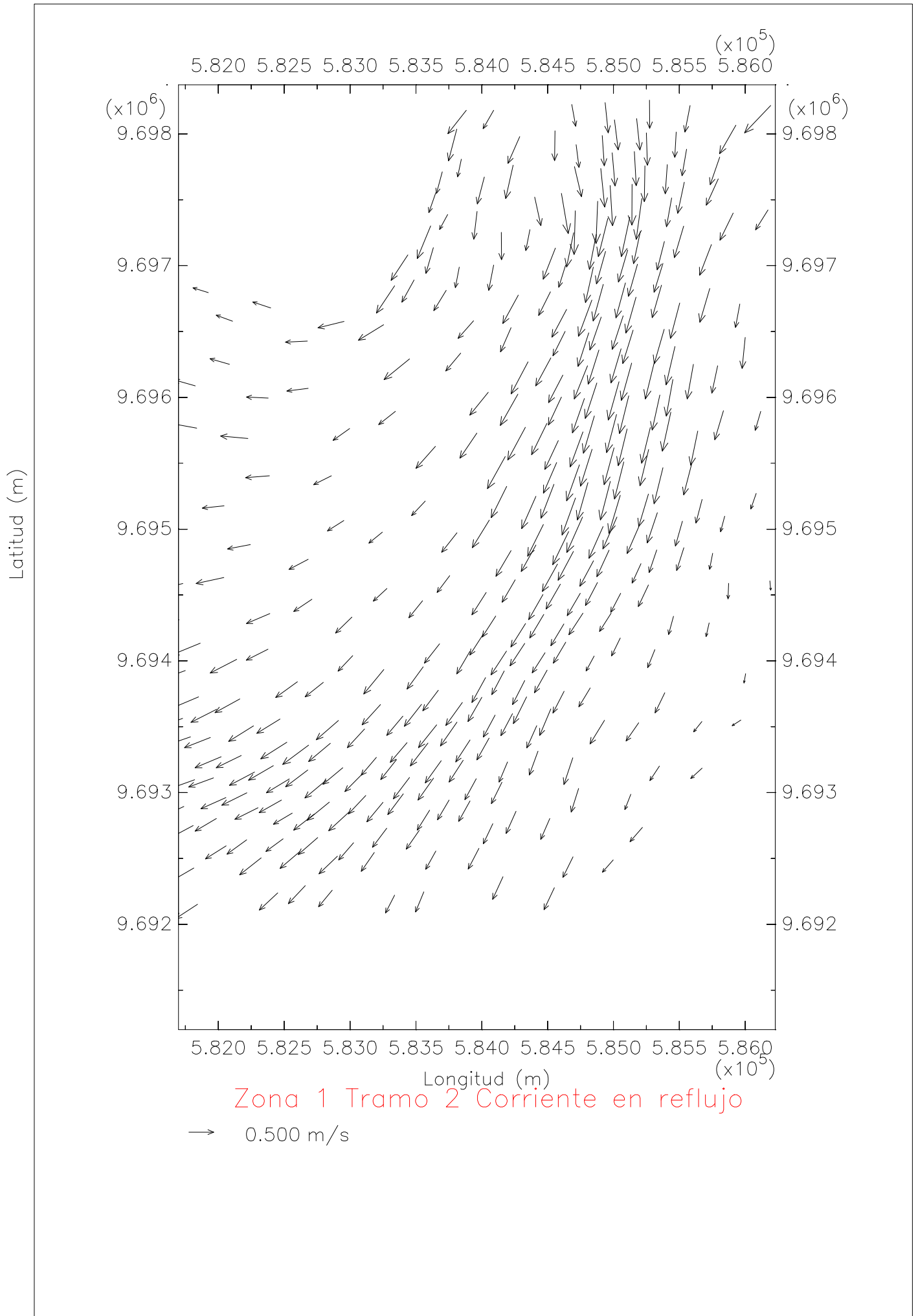


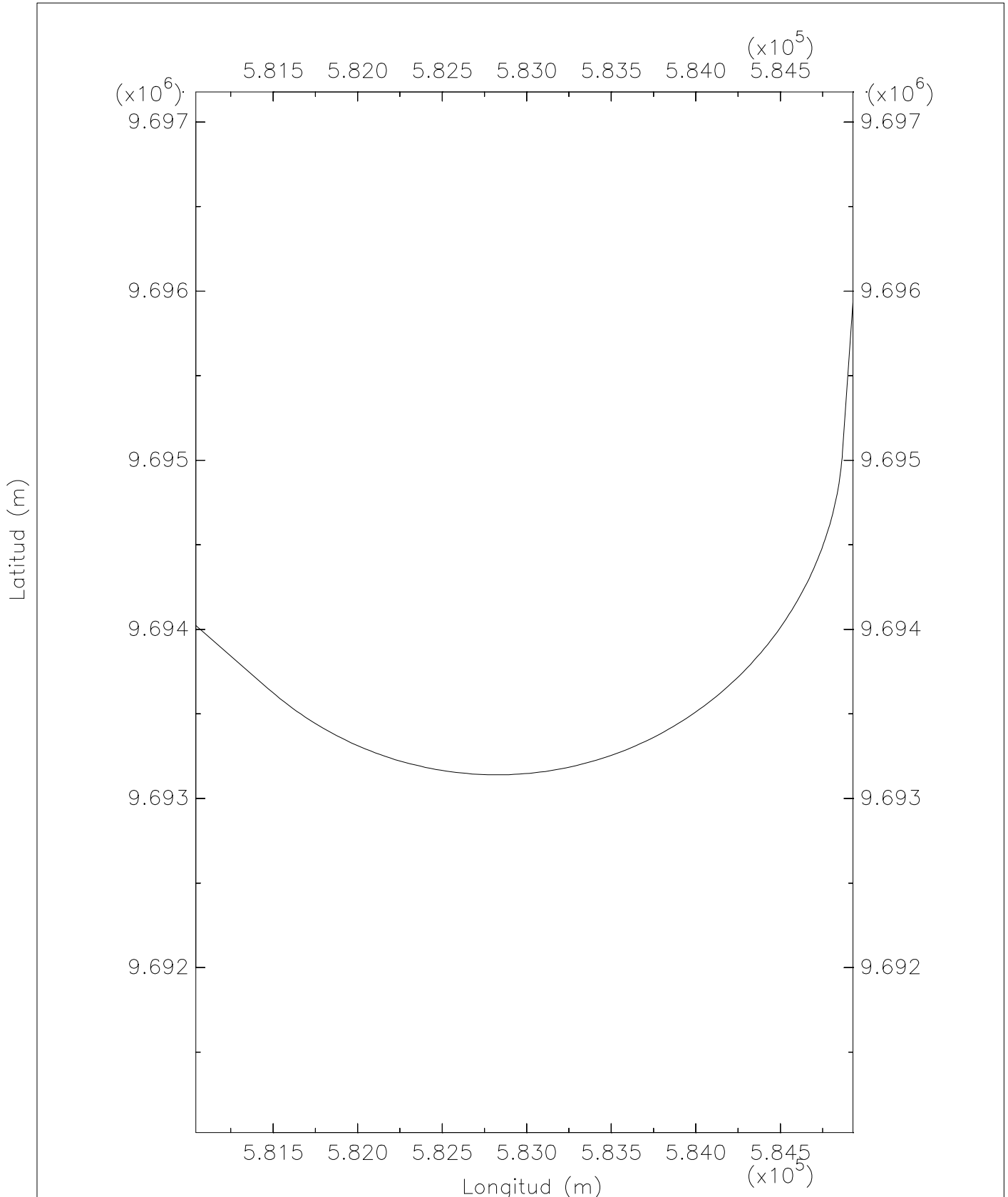
Zona 1 Tramo 2 Profundidad



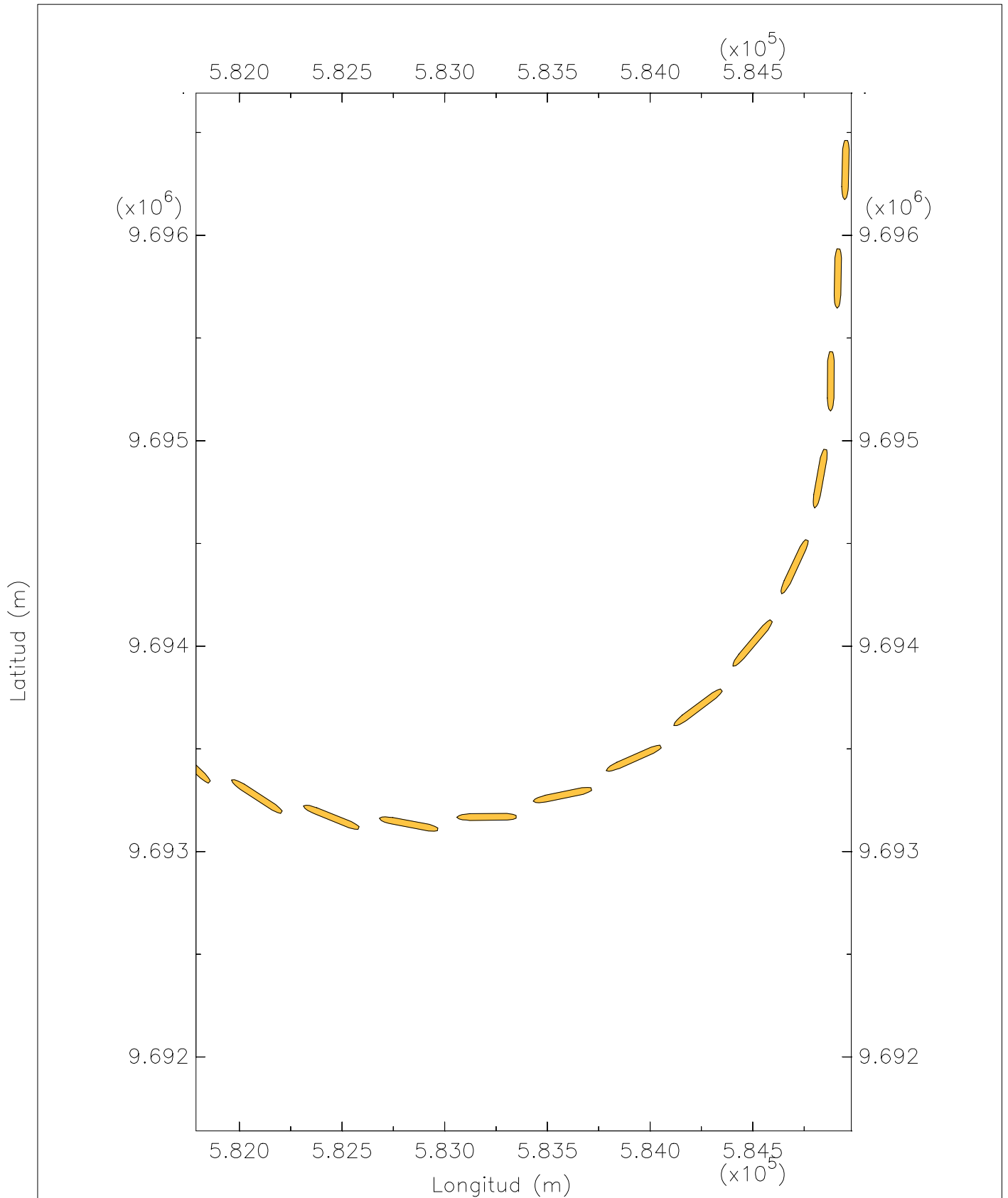


Z1T2 Trayectoria del barco portacontenedores panamax con corriente en reflujó

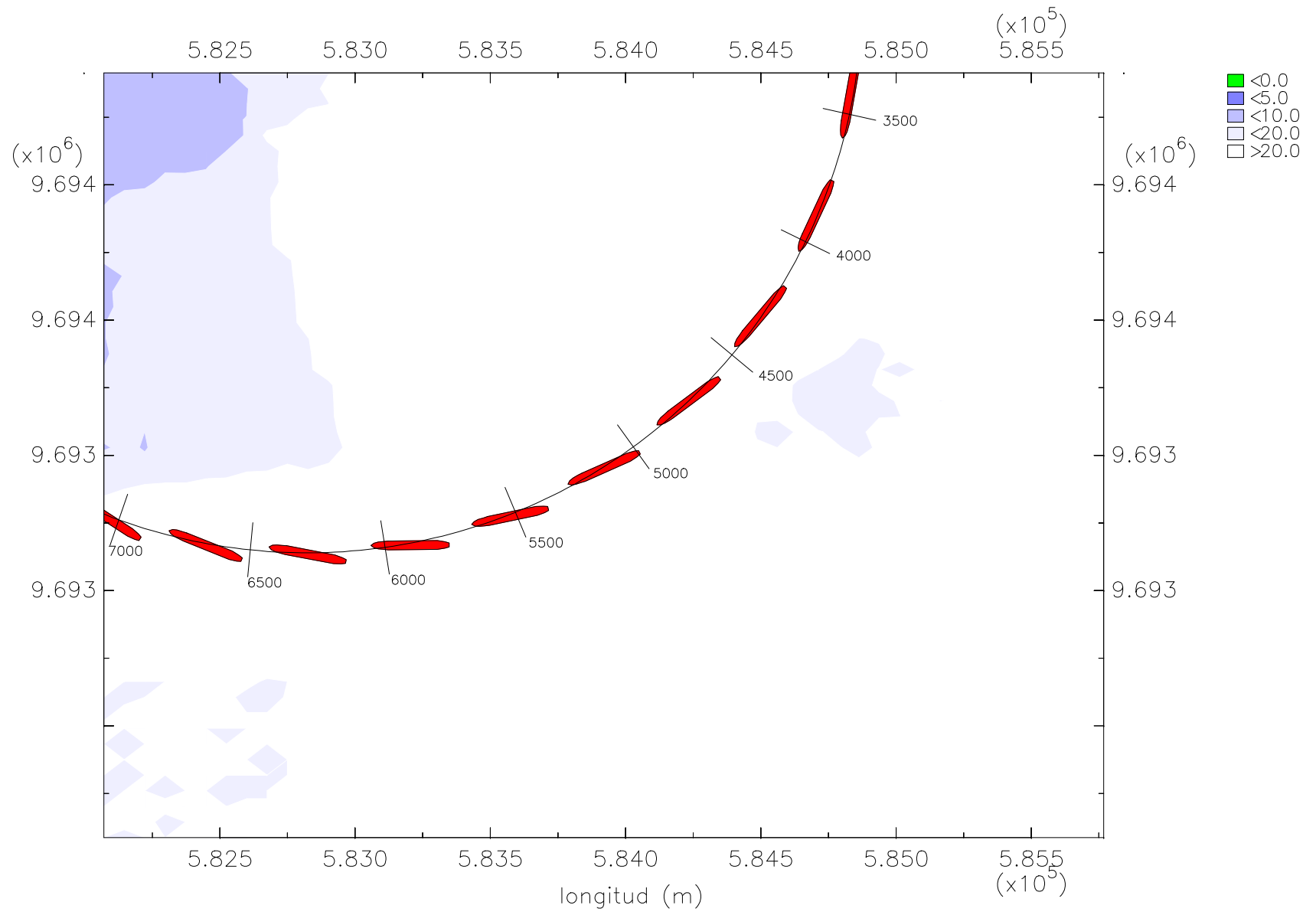




Zona 1 Tramo 2 Eje canal



Z1T2 Trayectoria del barco portacontenedores Panamax en reflujó



Z1T2 Trayectoria del barco granelero en reflujos con profundidad