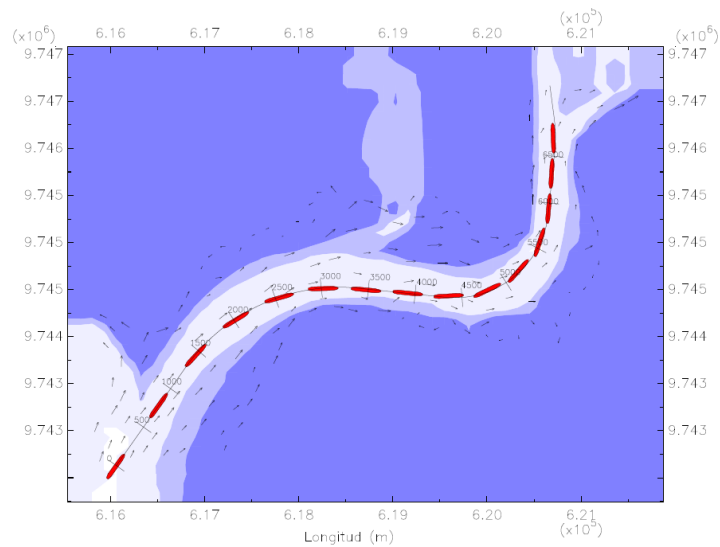
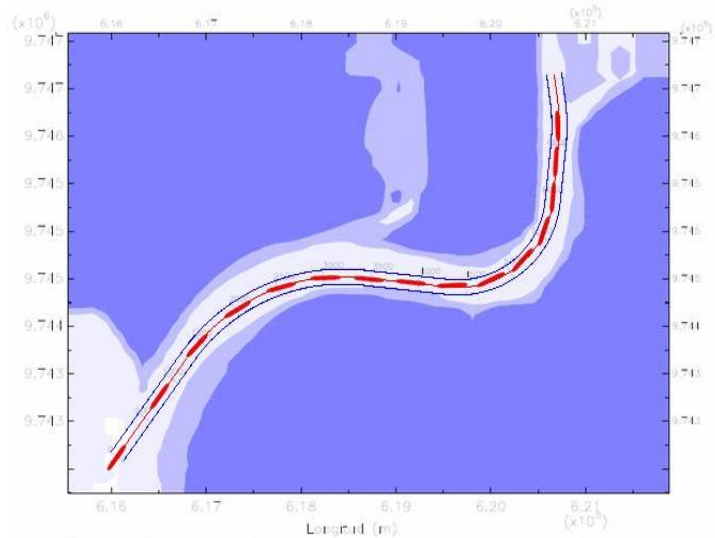
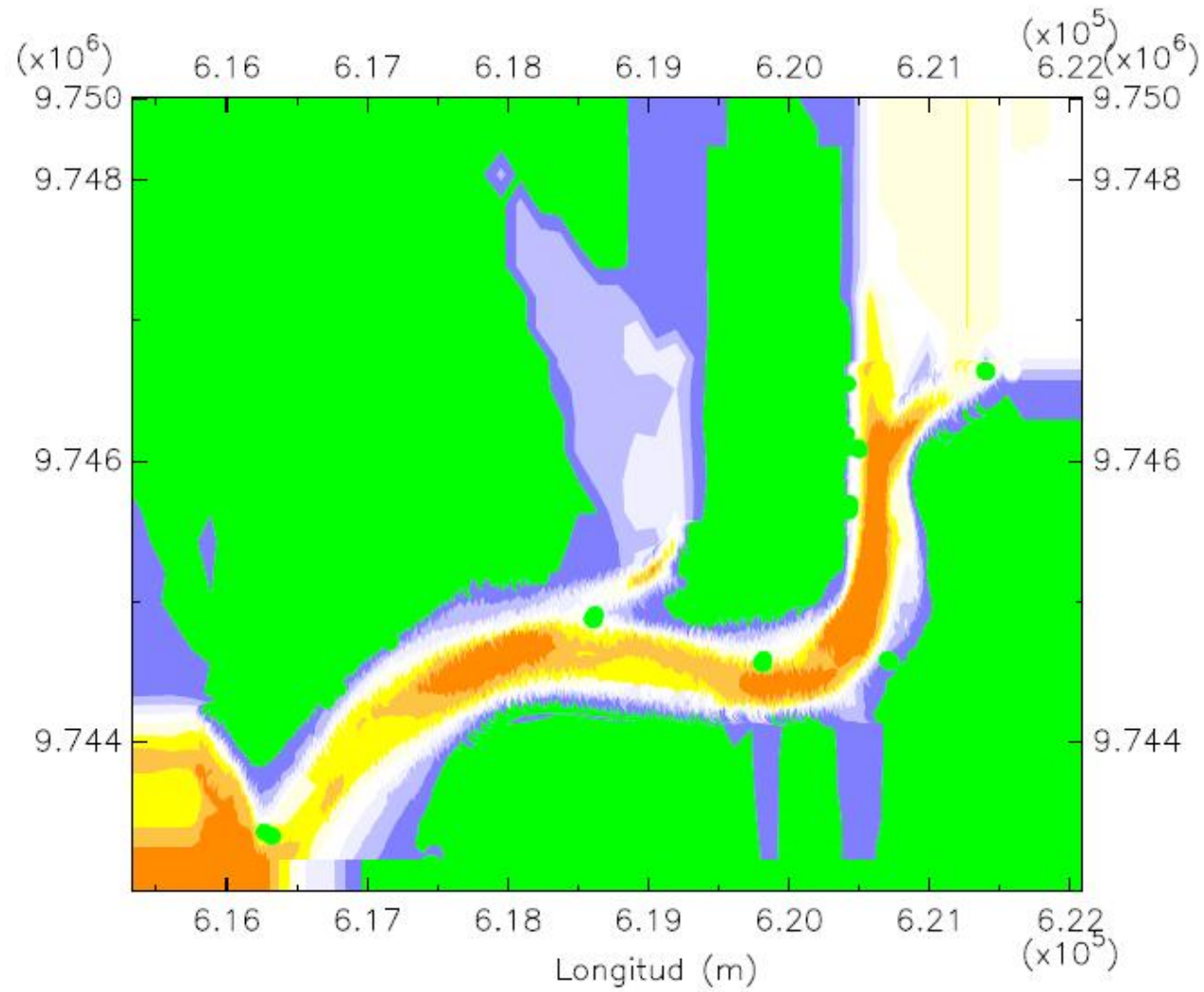


PROYECTO	Maniobrabilidad en el canal de acceso a Guayaquil
CLAVE	GYE Canal
ZONA	Zona de Antepuerto
CONDICIONES	Corriente por marea en flujo
TIPO DE BARCO	Barco post panamax de 318.2 m de eslora, 42.80m de manga y 11.60m de calado
TRAMO	Cadenamiento 84+600 a 91+900

CONCLUSIONES

Cuando el barco entra a la zona 3 está alineado con el eje del canal, y poco a poco deriva a estribor, hasta los 2000 m prácticamente queda una manga fuera del eje. A los 4500 m, en la segunda curva, el barco deriva a babor y a los 6000 m se alinea nuevamente con el eje del canal, e inmediatamente después deriva una vez más a babor, prácticamente una manga.

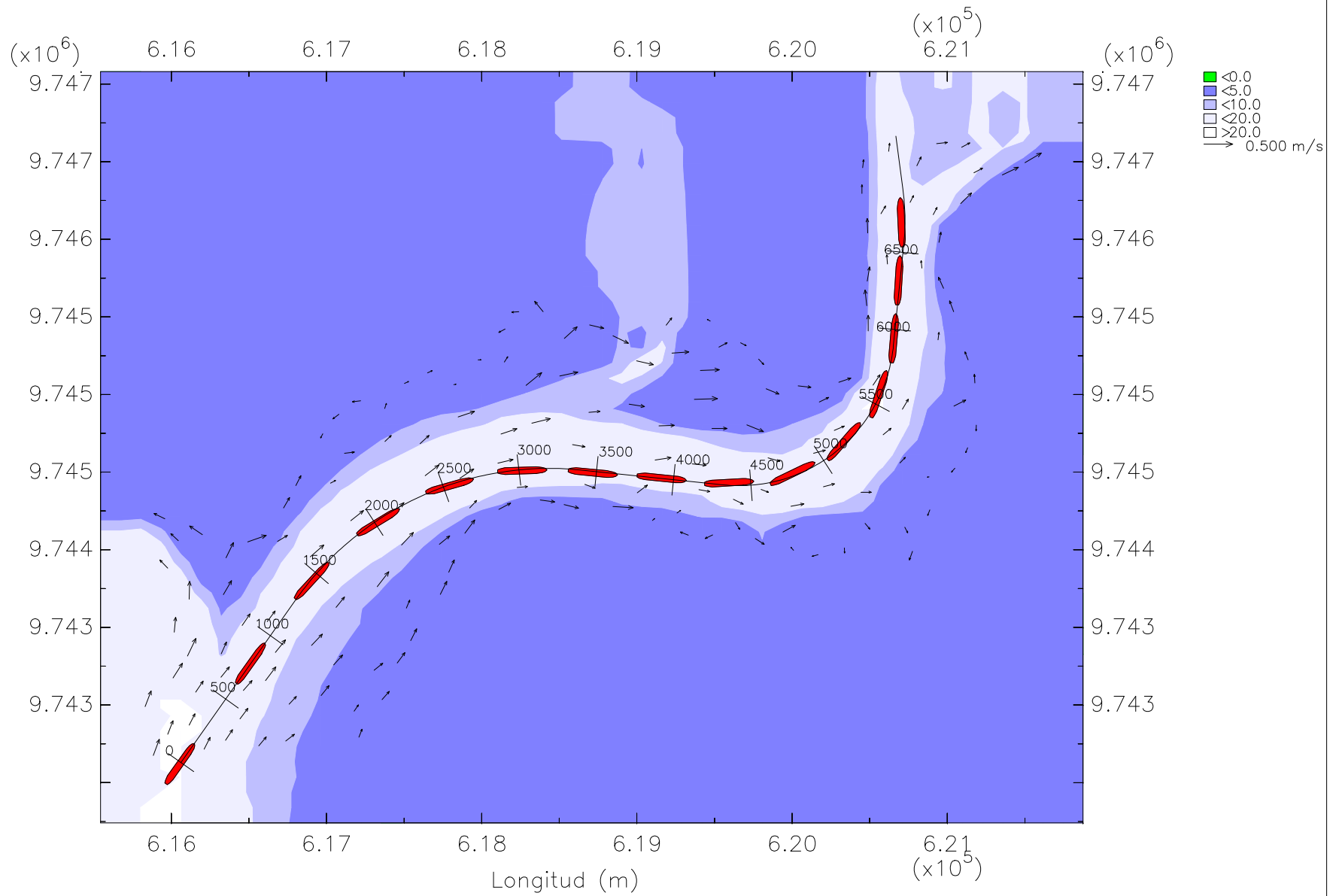




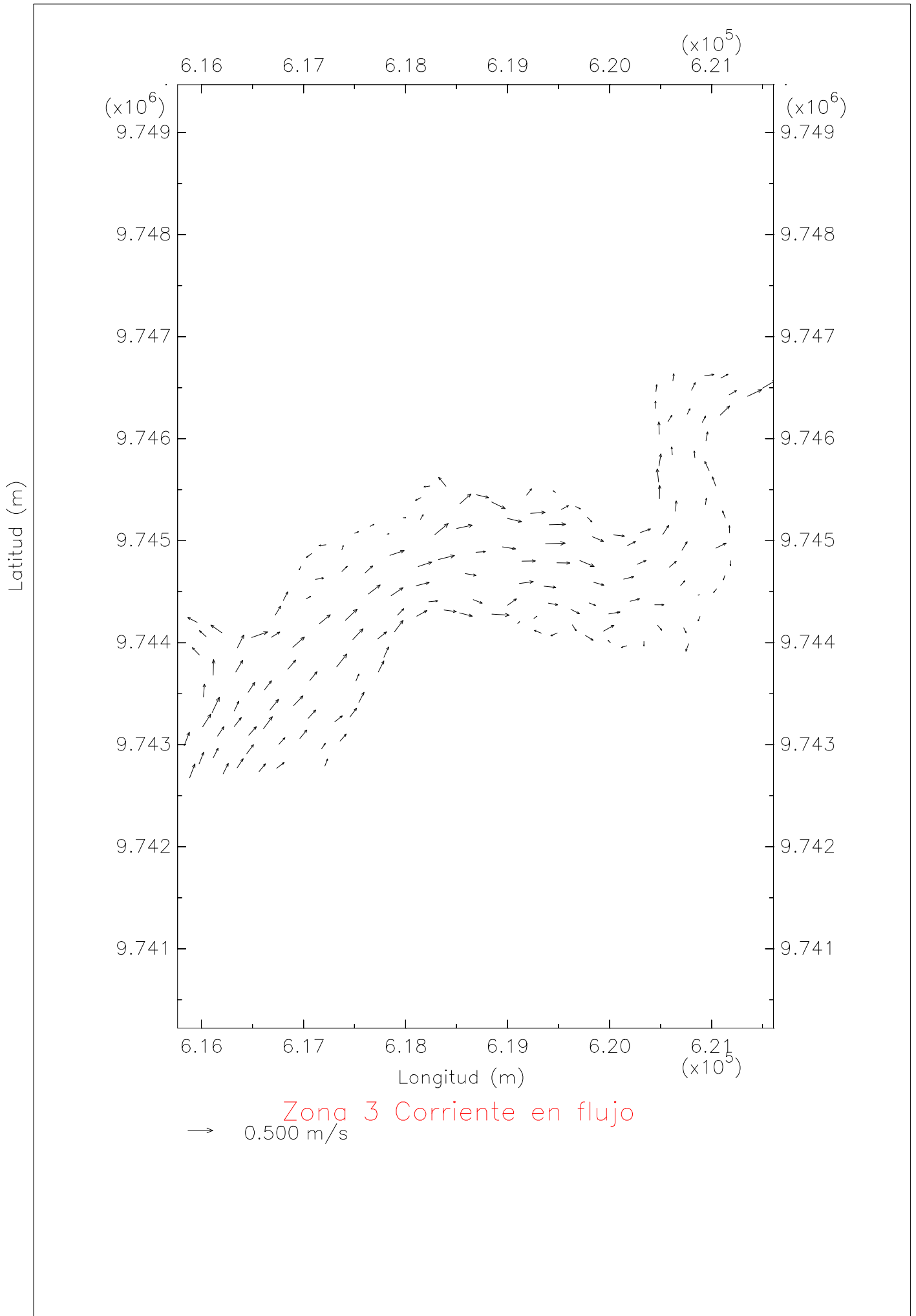
Zona 3 Profundidad

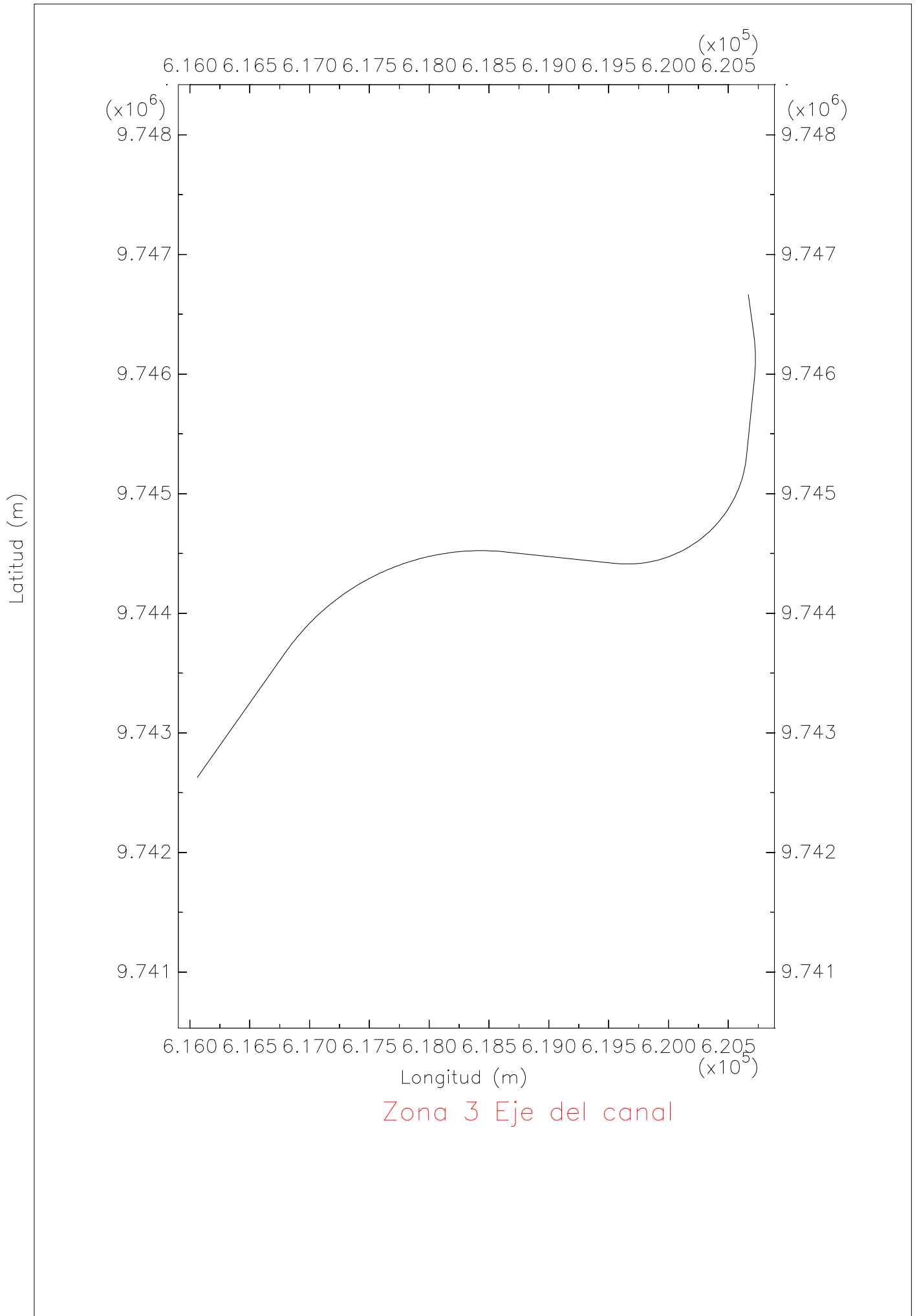


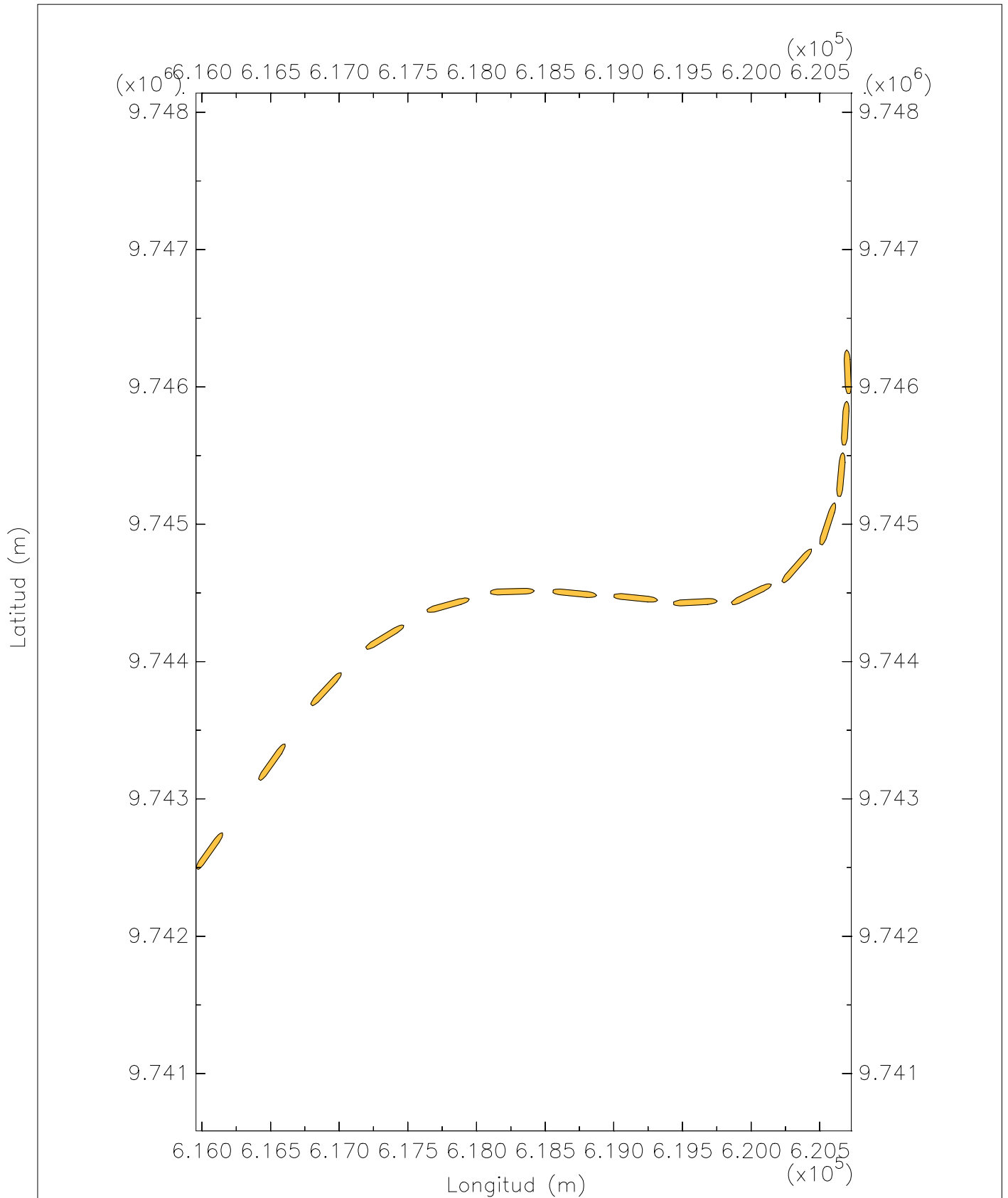
Latitud (m)



Zona 3 Corriente en flujo







Zona 3 Trayectoria del barco portacontenedores post-panamax

