

Barco portacontenedores

Tipo panamax

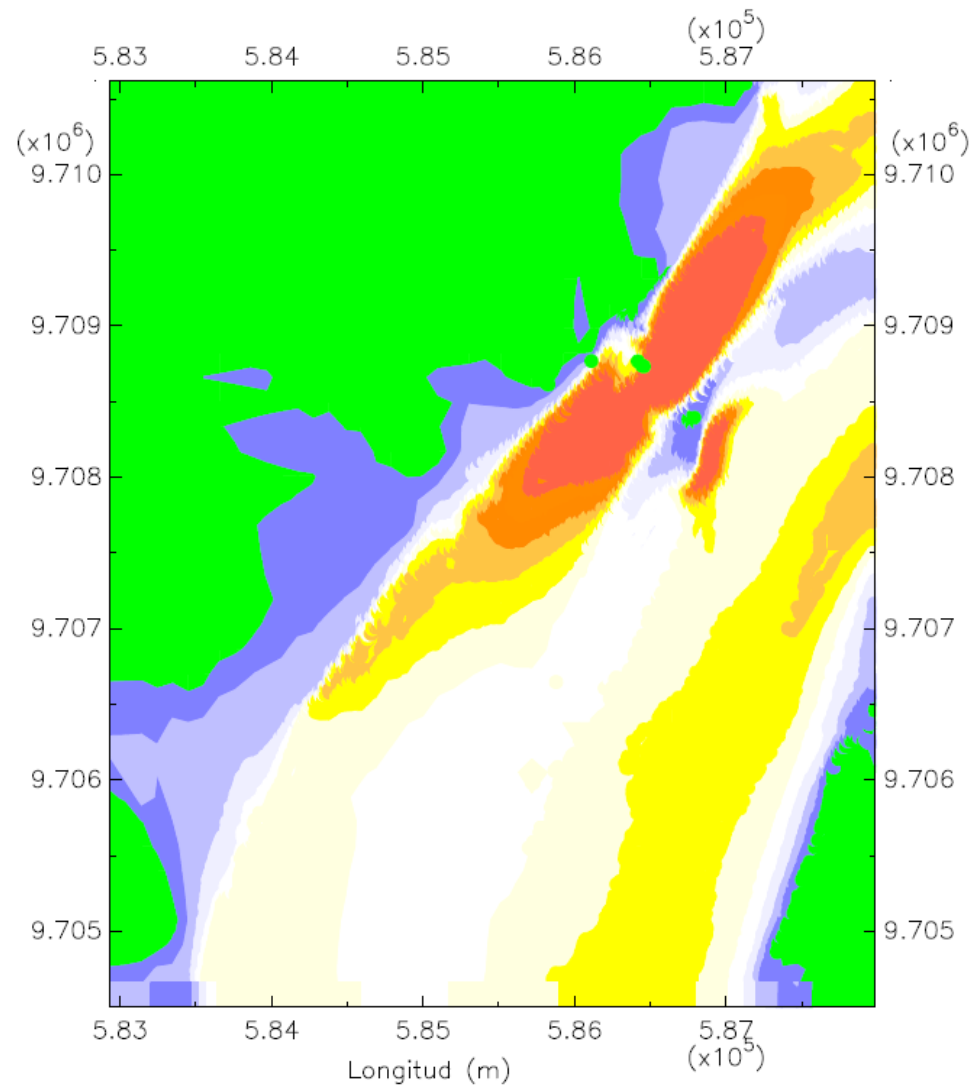
Eslora: 289 m

Manga: 32.20 m

Calado: 11.60 m

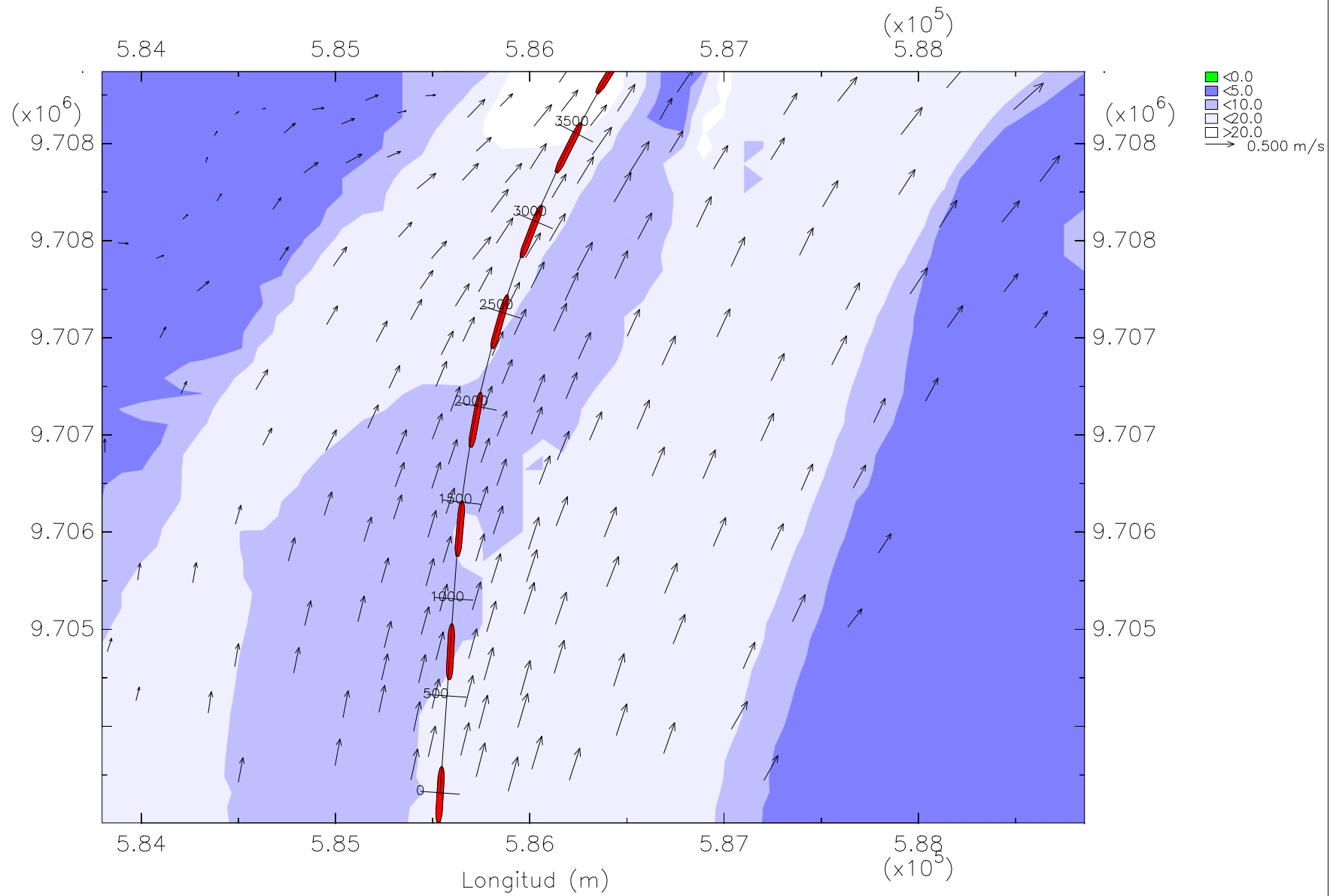
En la zona 2, tramo 1

Bajo condiciones de llenante

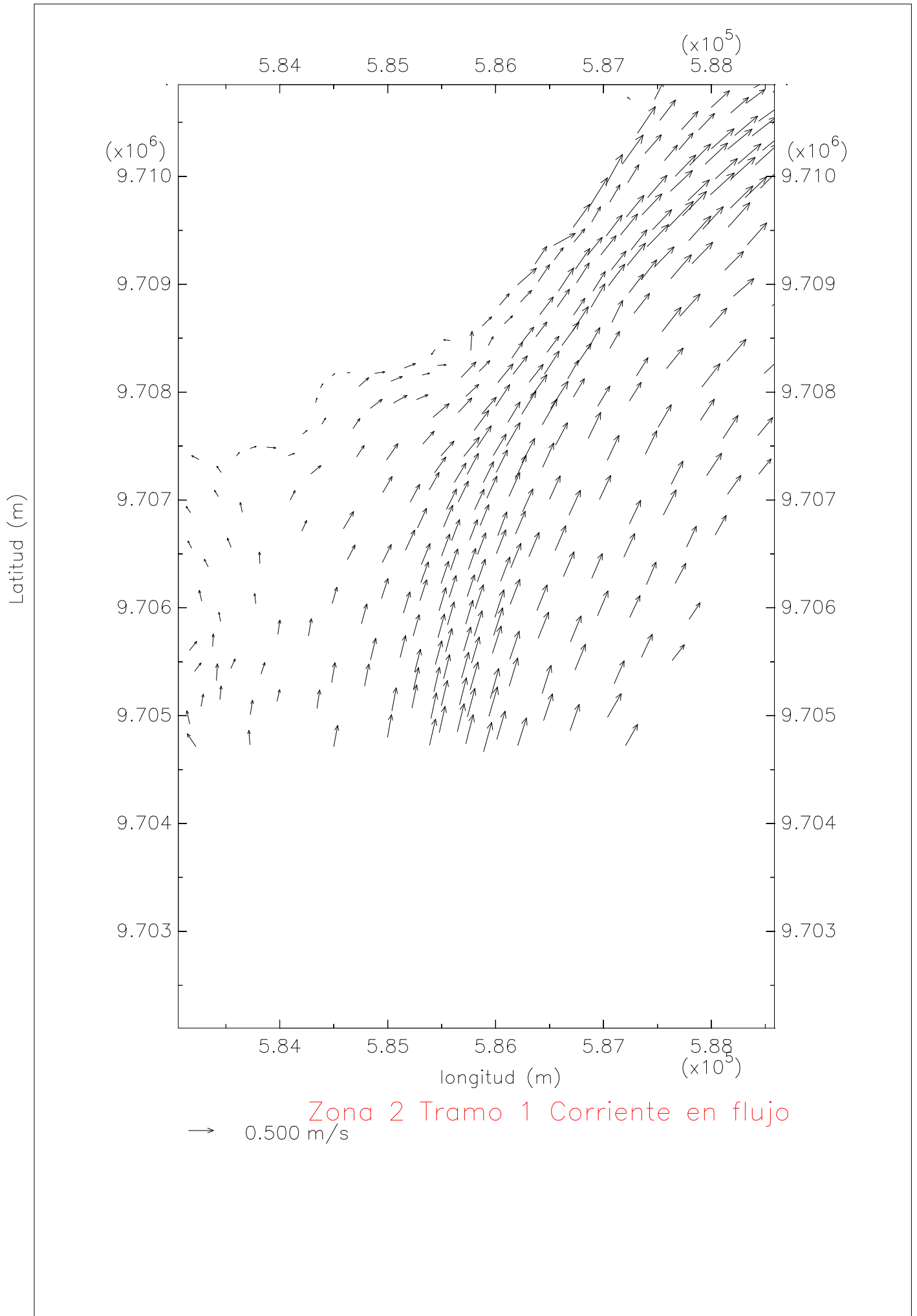


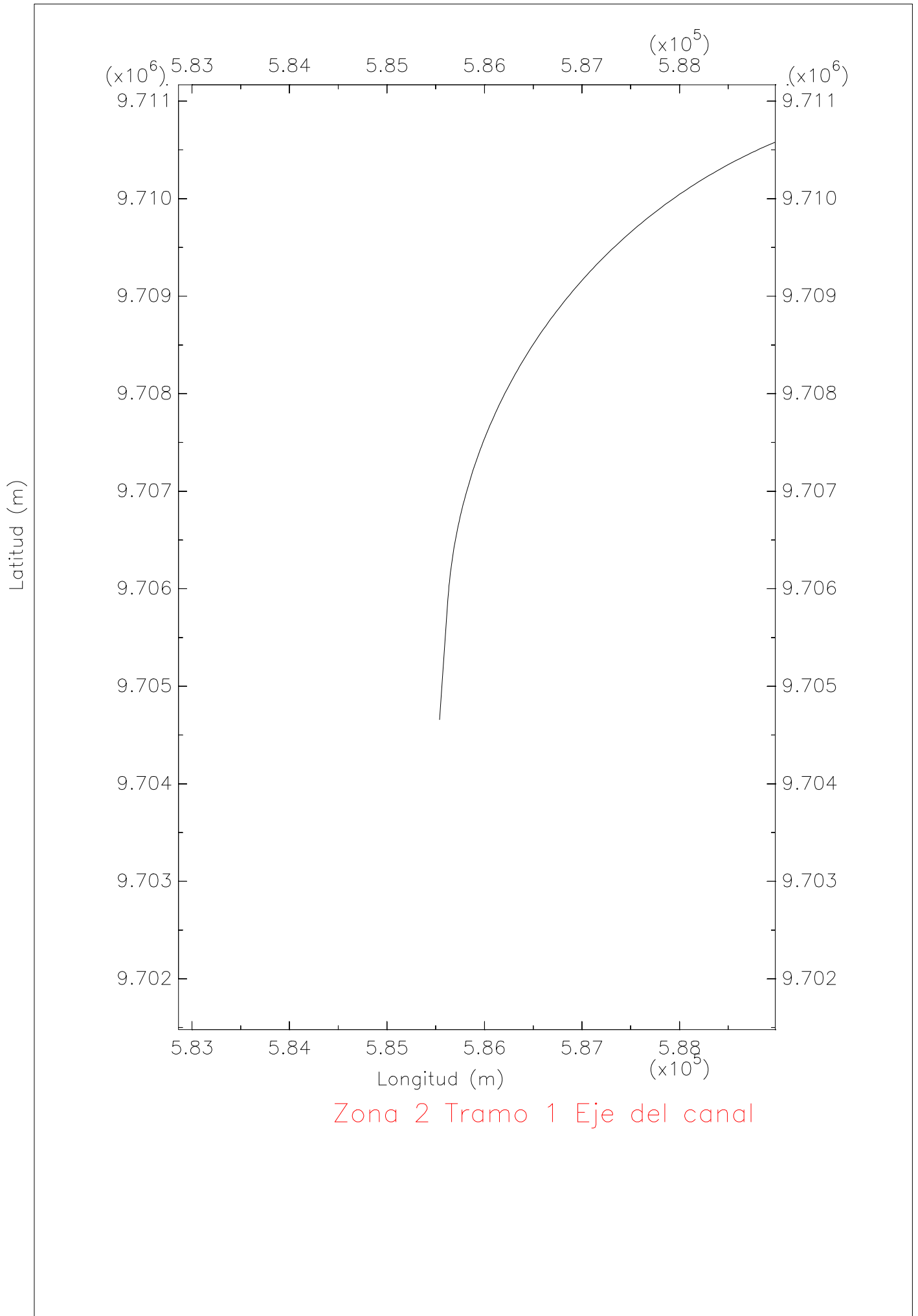
Zona 2 Tramo 1 Profundidad

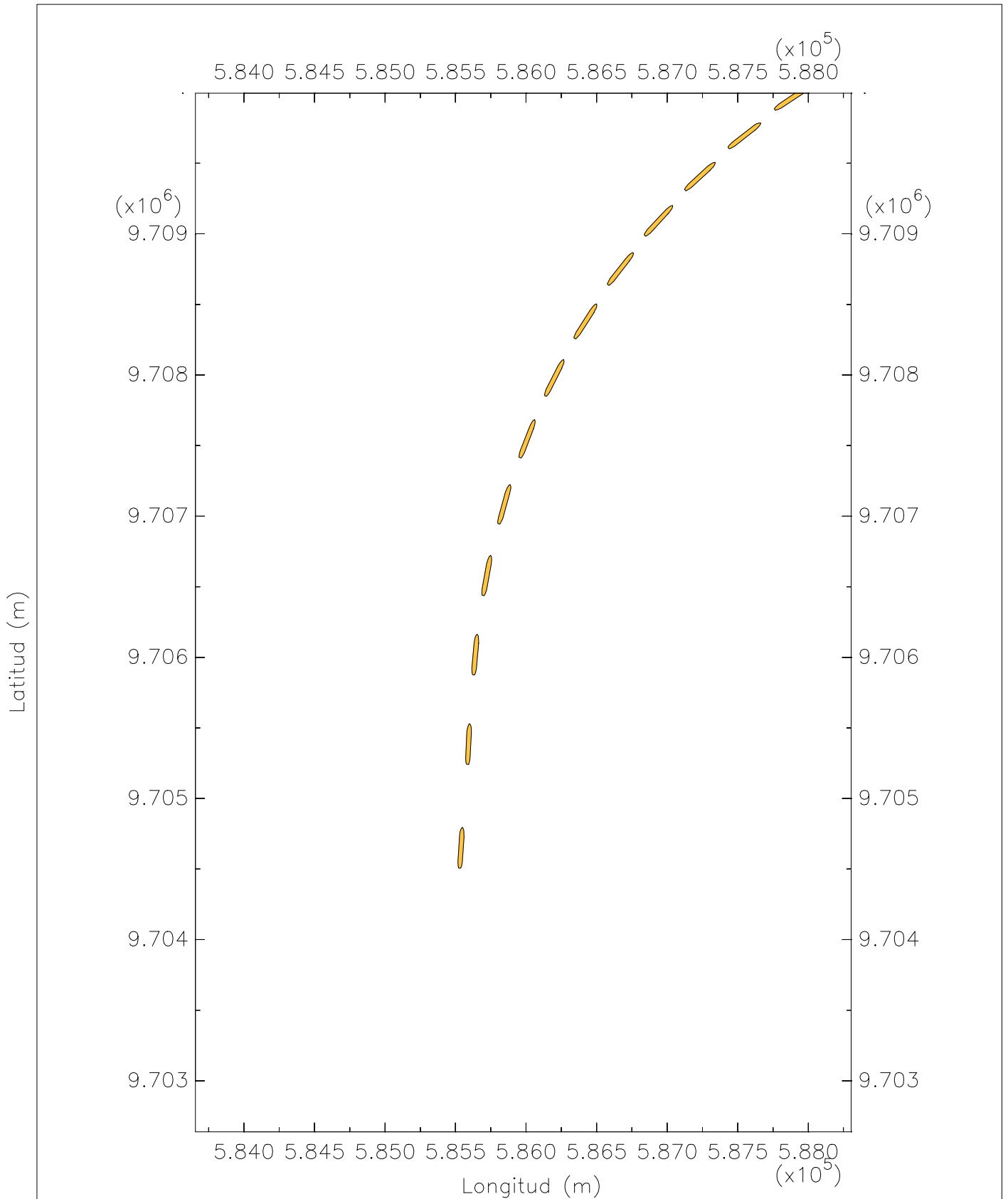
- <2.0
- <4.0
- <6.0
- <8.0
- <10.0
- <12.0
- <14.0
- <16.0
- <18.0
- >20.0



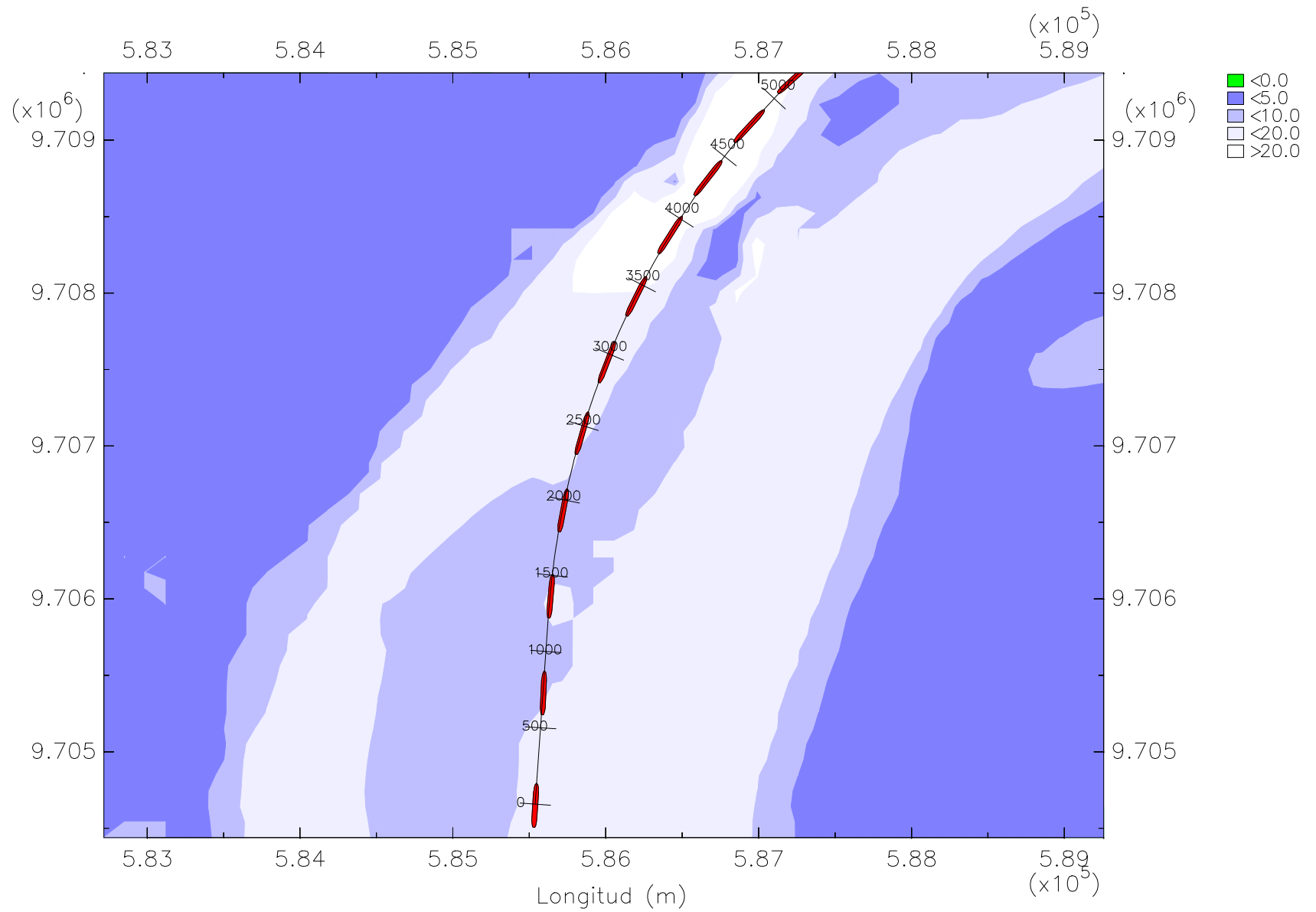
Z2T1 Corriente en flujo con trayectoria del portacontenedores panamax







Z2T1 Trayectoria del barco portacontenedores panamax en flujo



Z2T1 Trayectoria del barco portacontenedores panamax en flujo