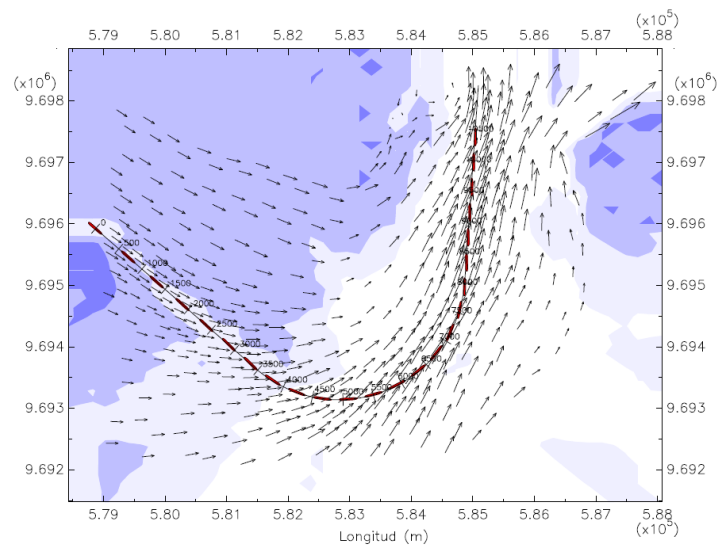
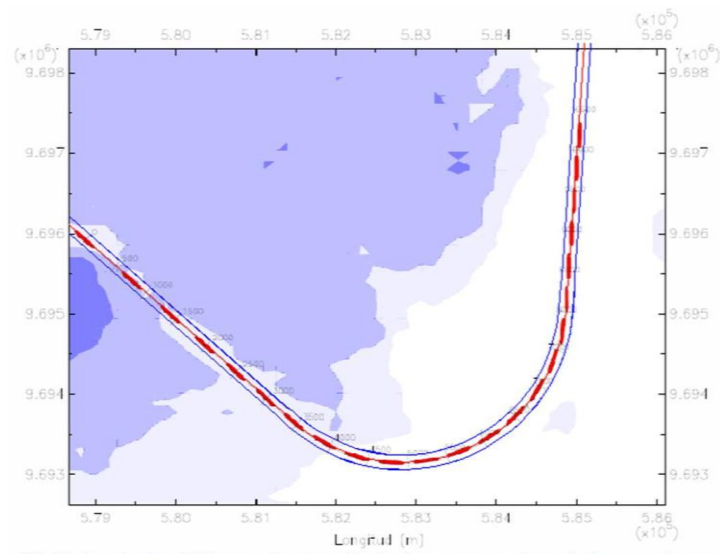
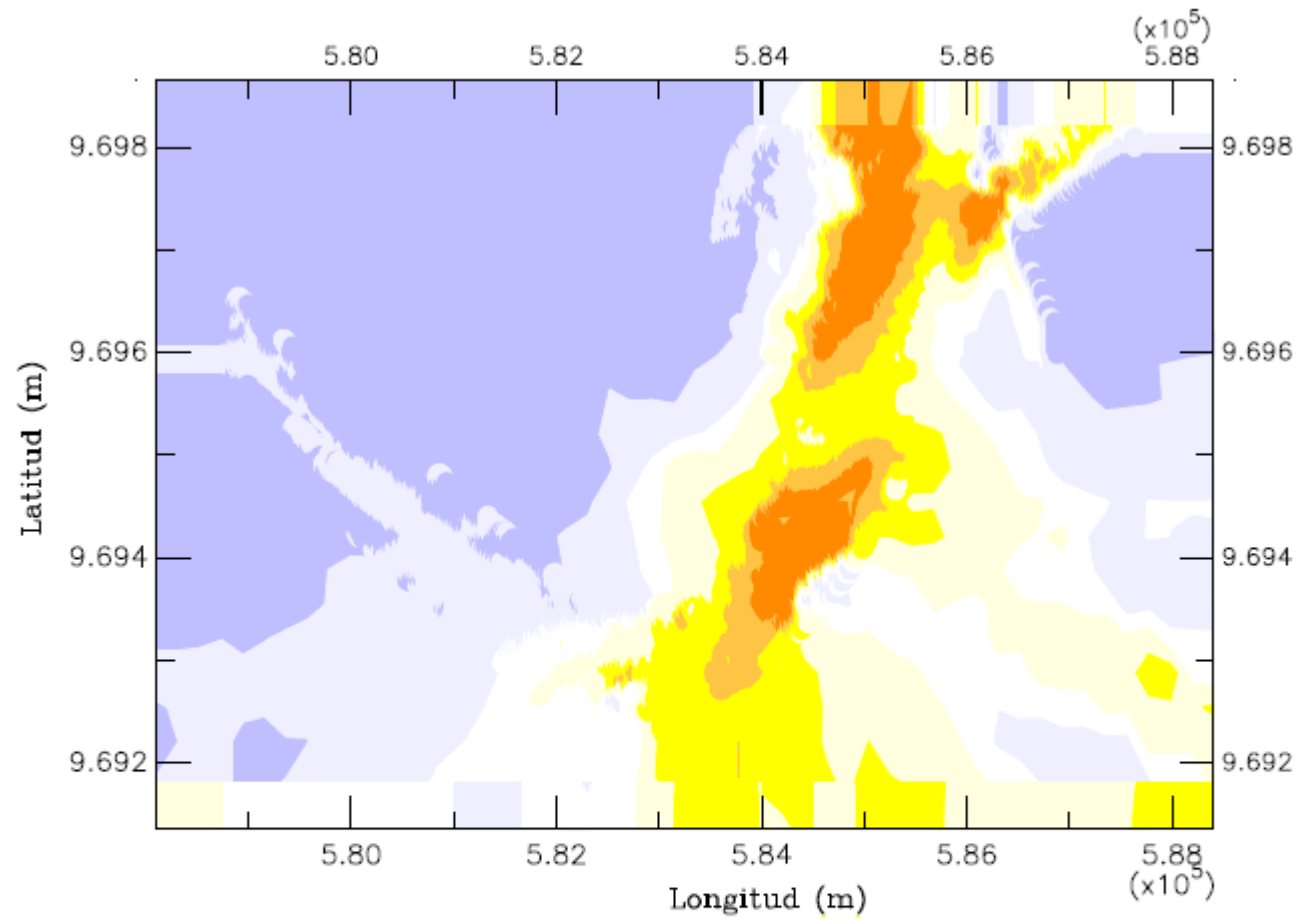


PROYECTO	Maniobrabilidad en el canal de acceso a Guayaquil
CLAVE	GYE Canal
ZONA	Zona de los Goles
CONDICIONES	Corriente por marea en flujo
TIPO DE BARCO	Barco portacontenedores post-panamax de 318.20m de eslora, 42.80m de manga y 11.60m de calado. Velocidad 3.5 m/s
TRAMO	Cadenamiento 15+000 a 26+150

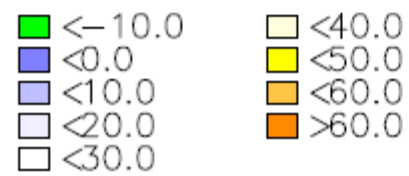
CONCLUSIONES

En esta zona el barco inicia su trayecto sobre el eje del canal. Al acercarse a la curva comienza a caer hacia babor aproximadamente una manga de ancho. Al salir de la curva el barco retorna a seguir la trayectoria del eje del canal.

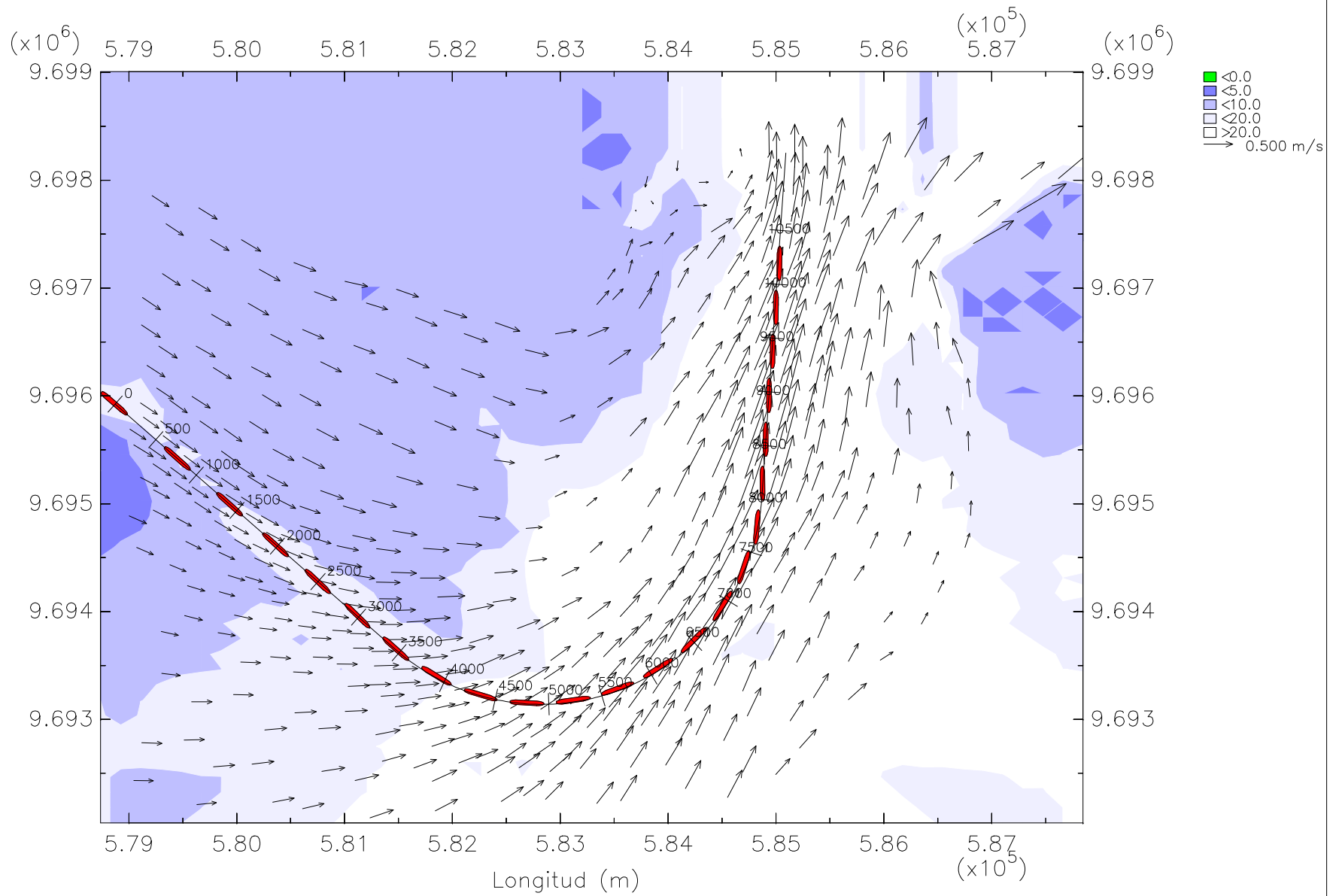




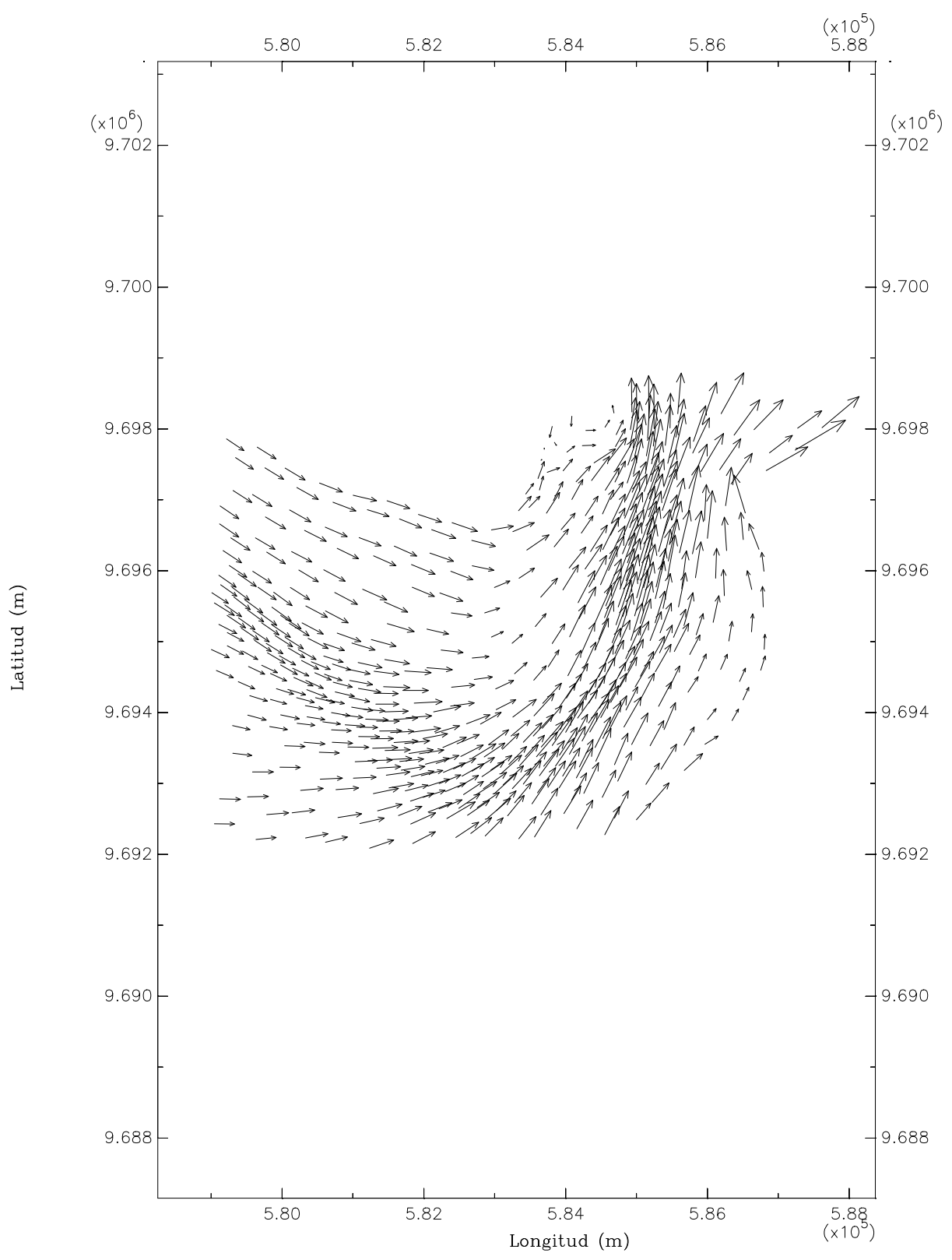
Zona 1 Profundidad



Latitud (m)

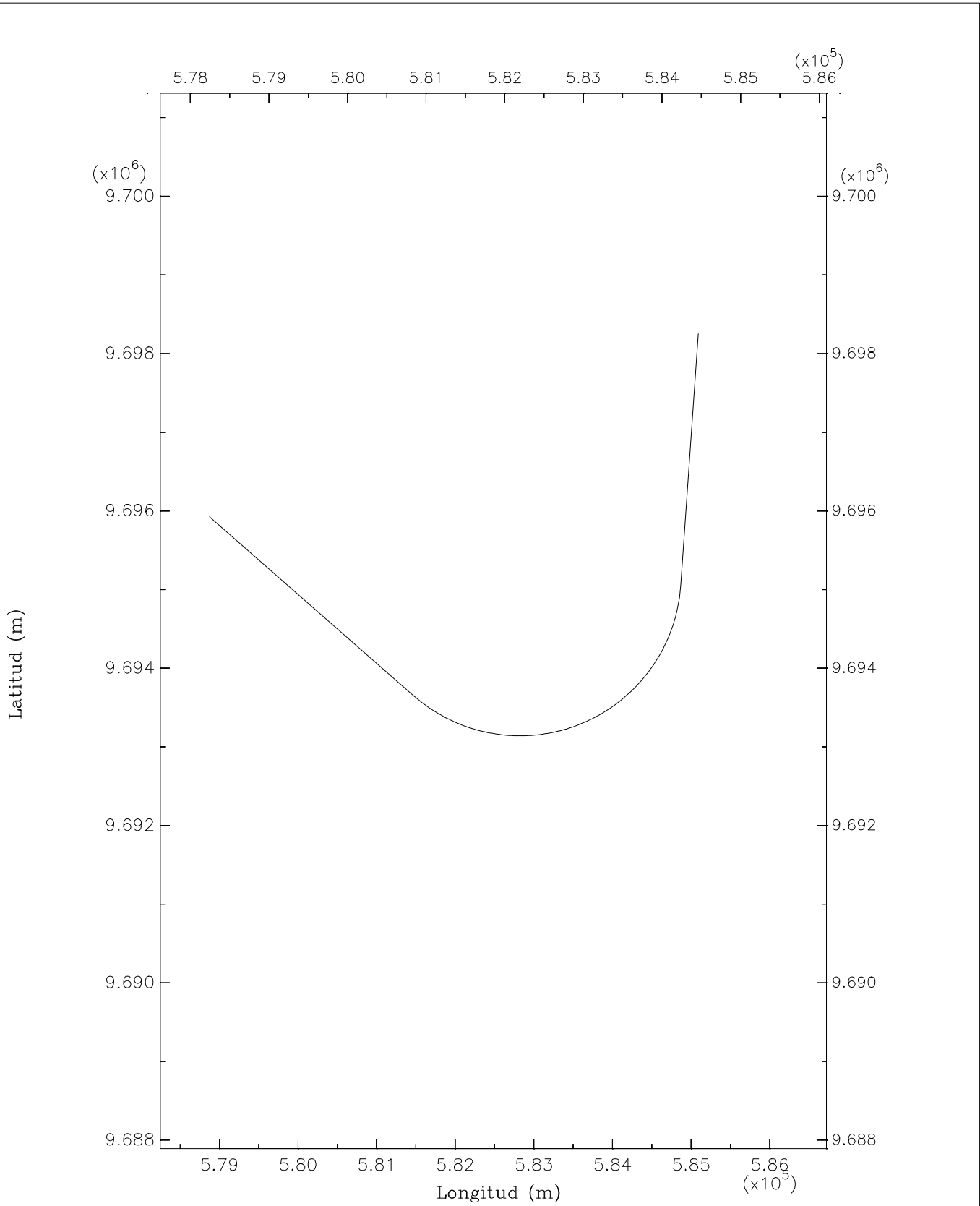


Z1F Corriente y trayectoria del barco portacontenedores pos-panamax

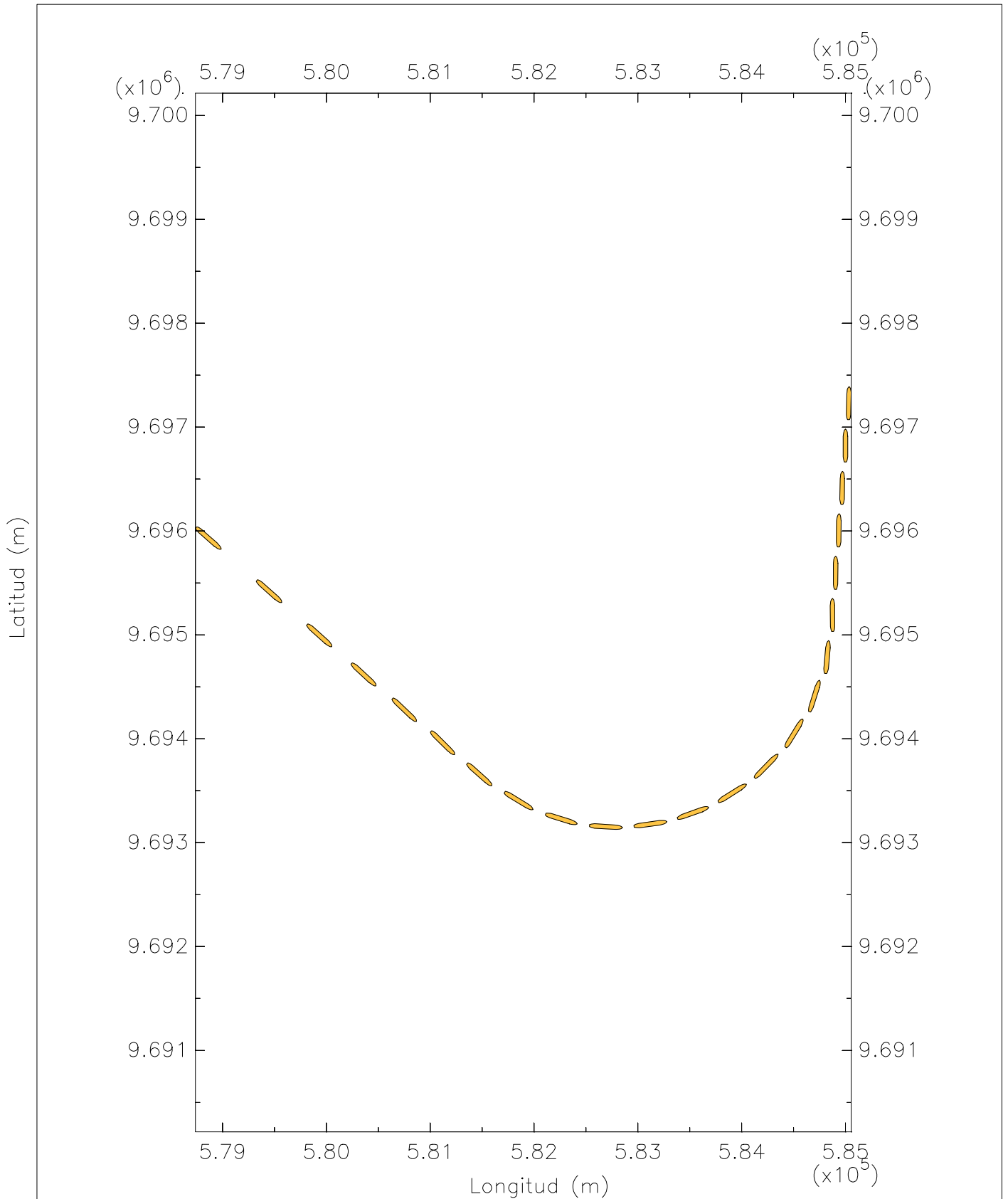


→ 0.500 m/s

Zona 1 Corriente en flujo

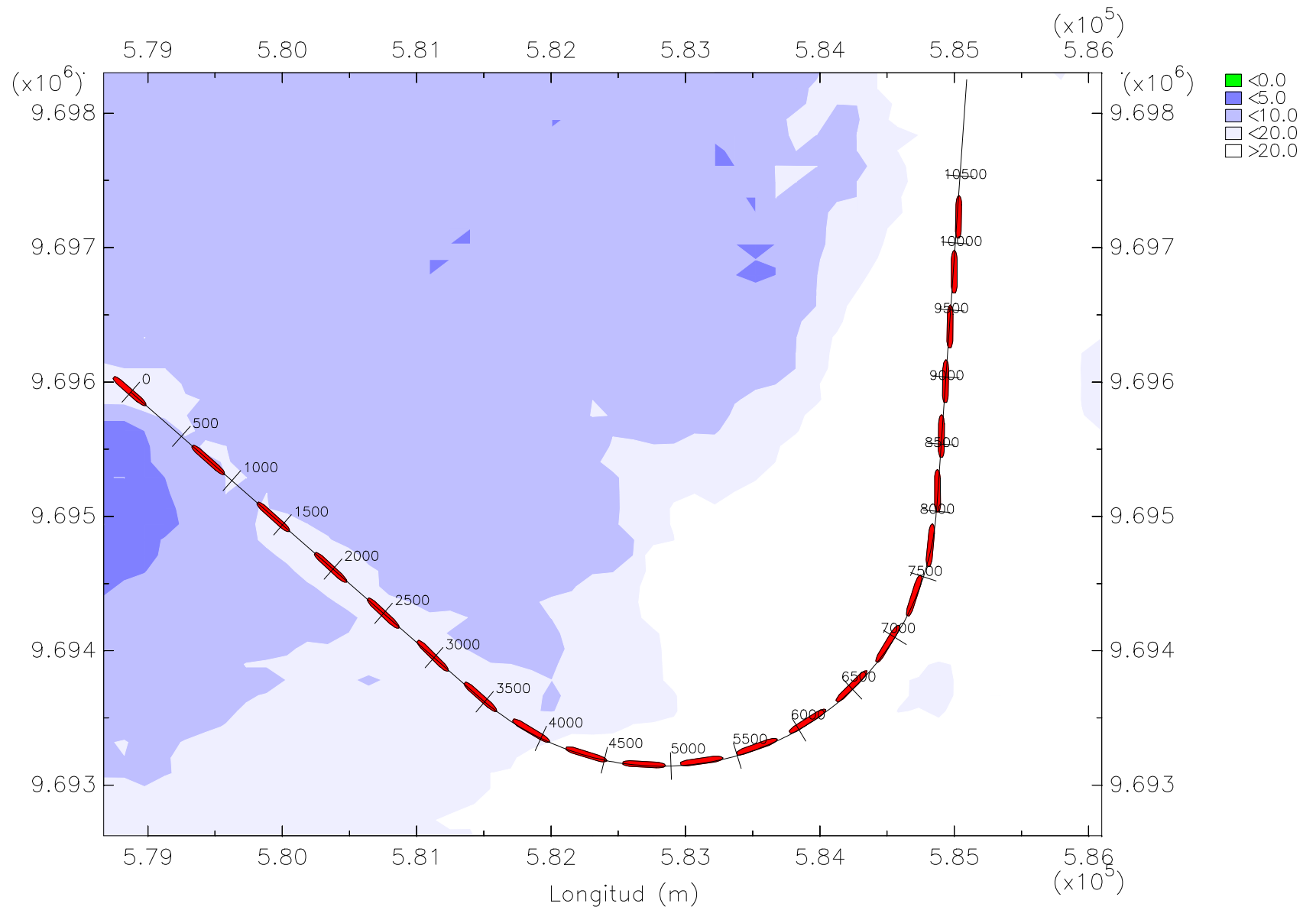


Zona 1 Eje del canal



Zona 1 Trayectoria del barco portacontenedores post-panamax

Latitud (m)



Z1 Trayectoria del barco portacontenedores post-panamax con profundidad