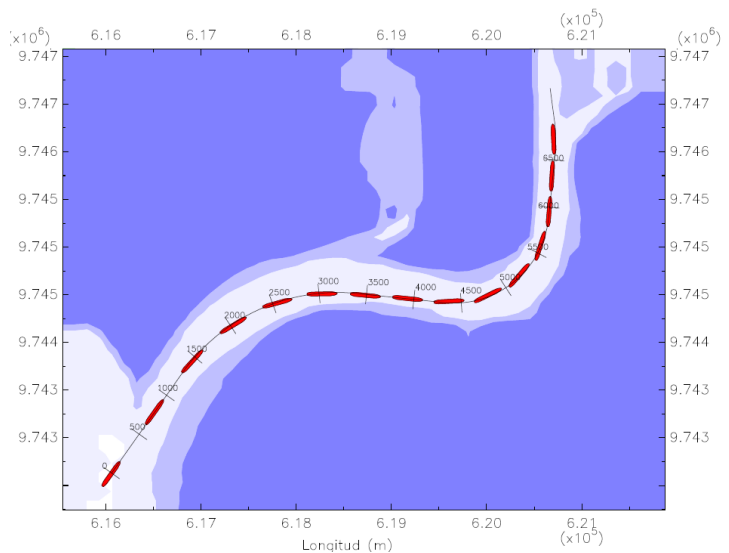
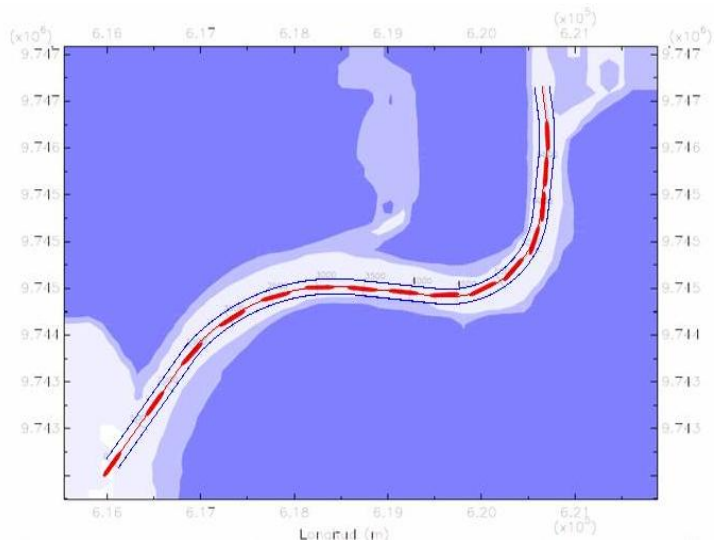
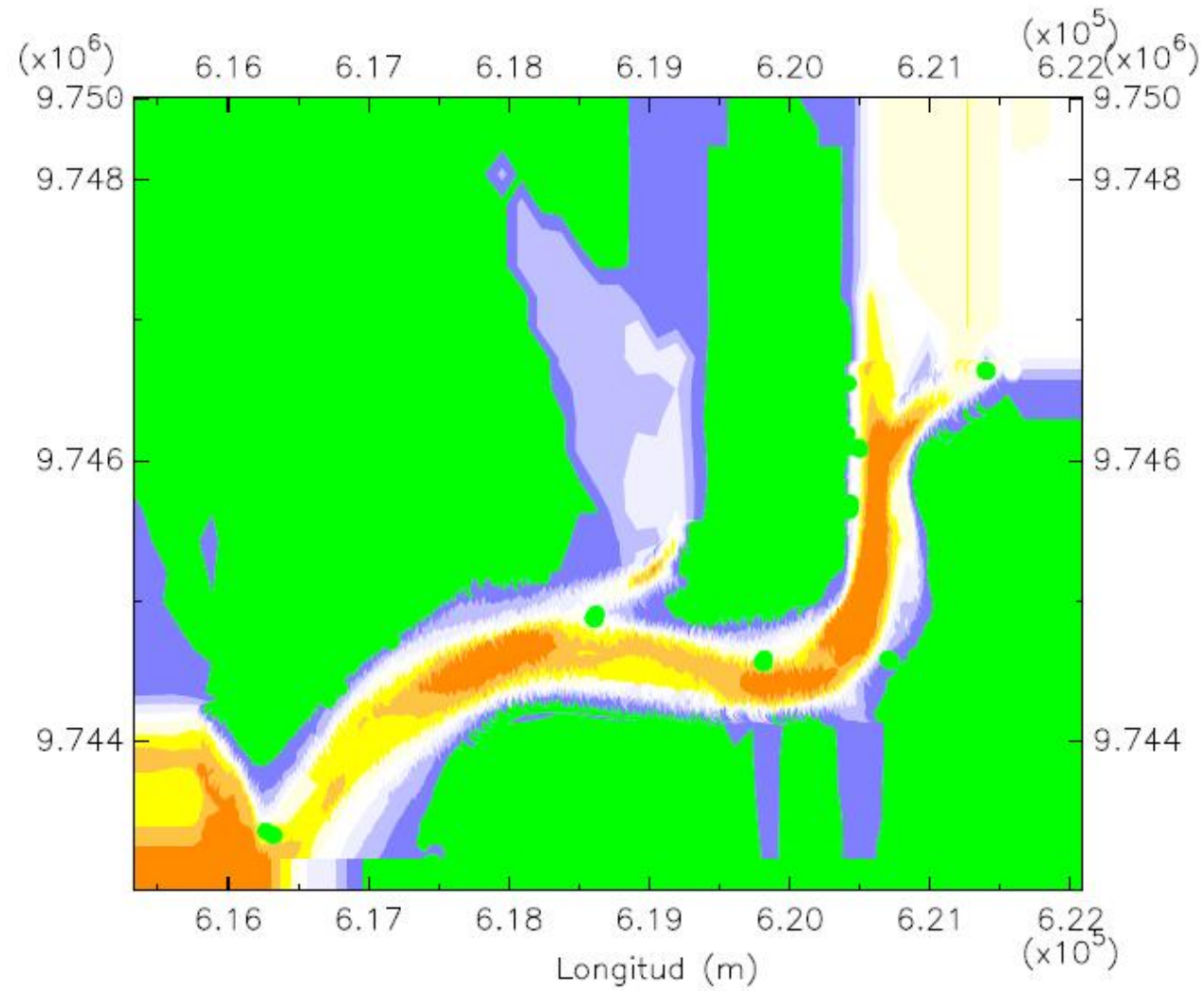


PROYECTO	Maniobrabilidad en el canal de acceso a Guayaquil
CLAVE	GYE Canal
ZONA	Zona de Antepuerto
CONDICIONES	Corriente por marea en flujo y oleaje por viento. Velocidad del viento: 3.3 m/s.
TIPO DE BARCO	Barco post panamax de 318.2 m de eslora, 42.80m de manga y 11.60m de calado
TRAMO	Cadenamiento 84+600 a 91+900

CONCLUSIONES

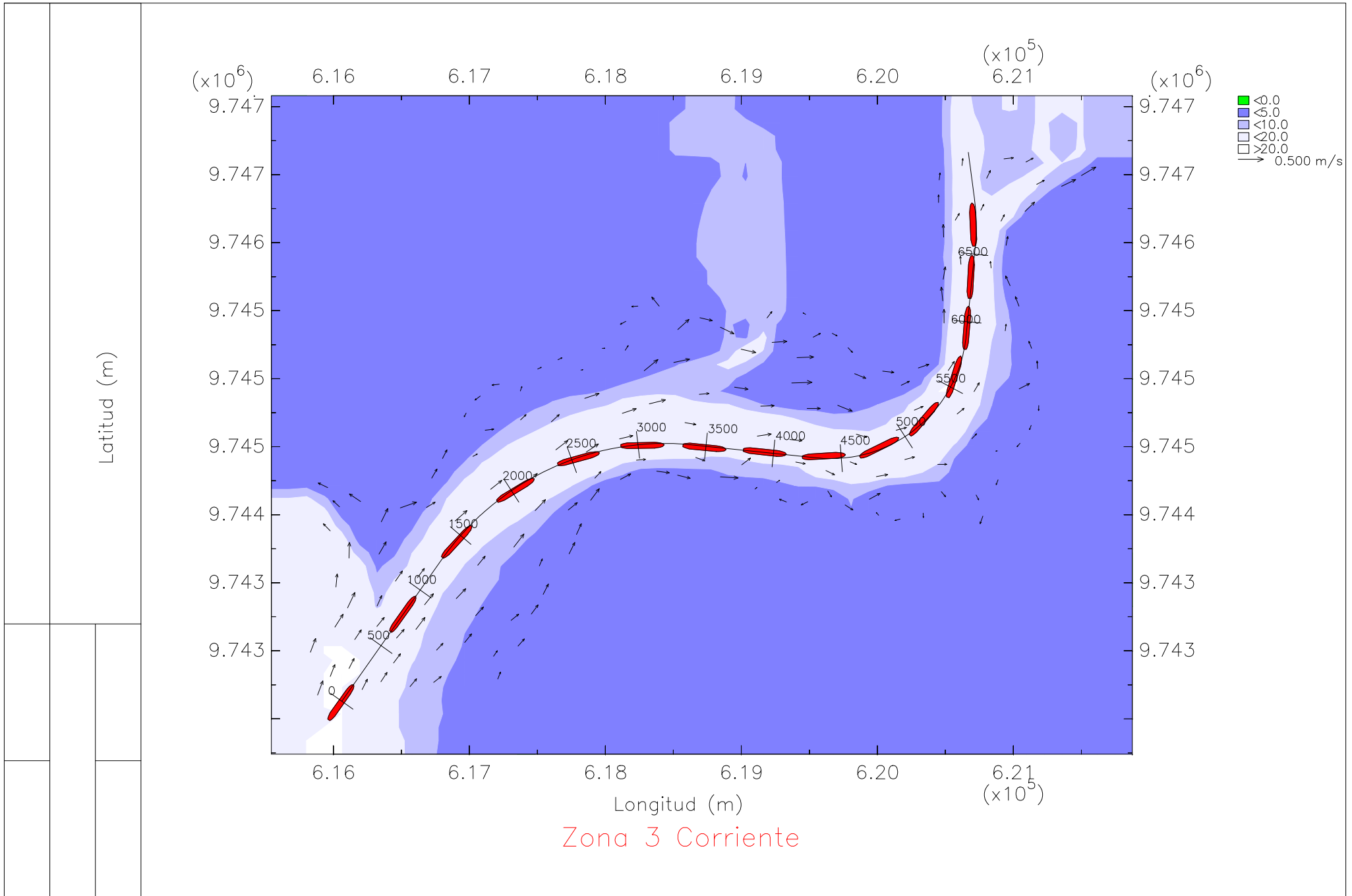
Al entrar a la zona 3 el barco prácticamente se mantiene alineado con el eje del canal hasta recorridos 1500 m, a los 2000 m el barco deriva a estribor y de los 2500 a los 4000 m el barco se desvía muy poco del eje. Antes de que el barco llegue a los 4500 m el barco deriva a babor, a los 6000 m el barco se alinea con el eje del canal, para finalmente volver a derivar una manga a estribor.

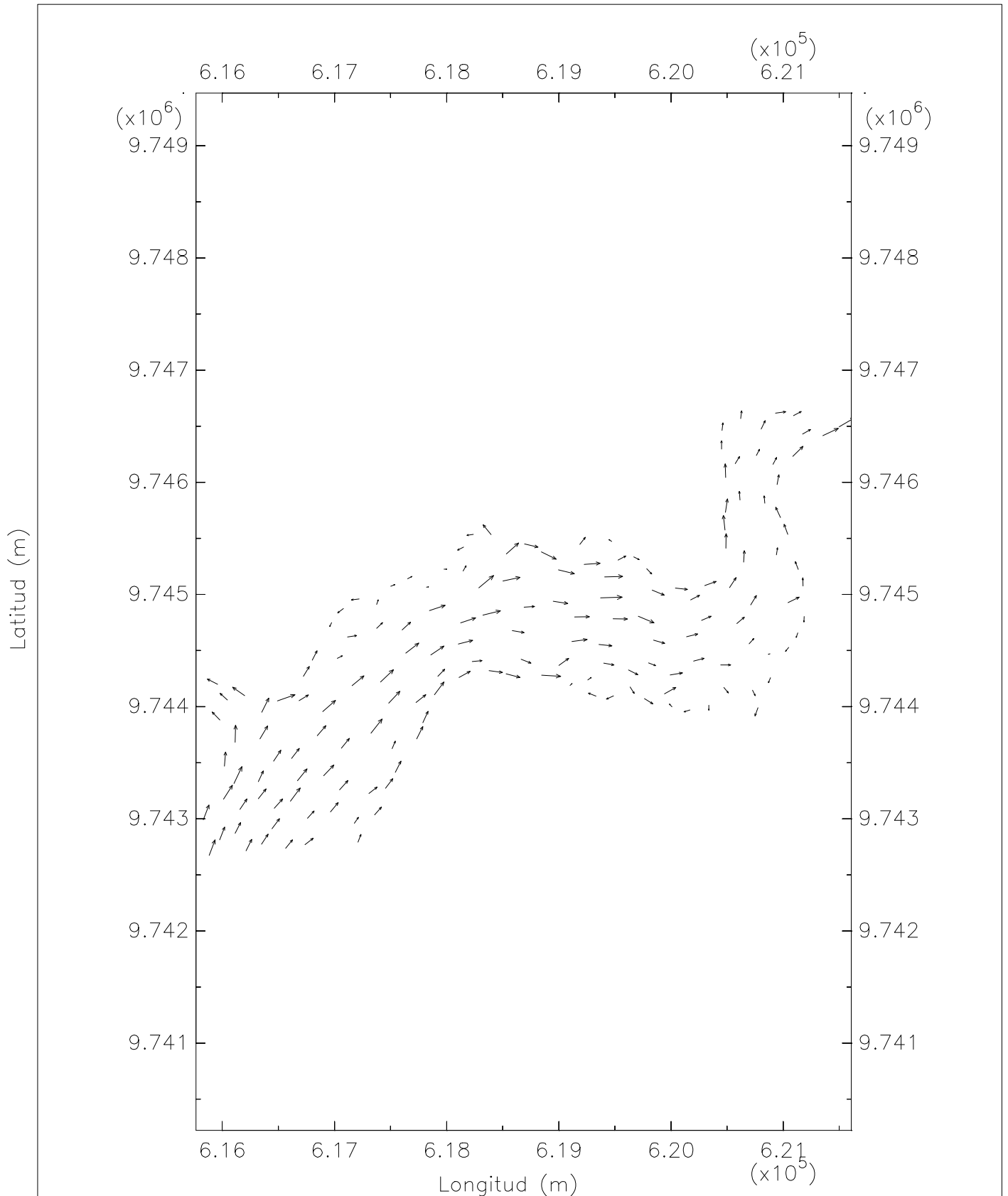




Zona 3 Profundidad

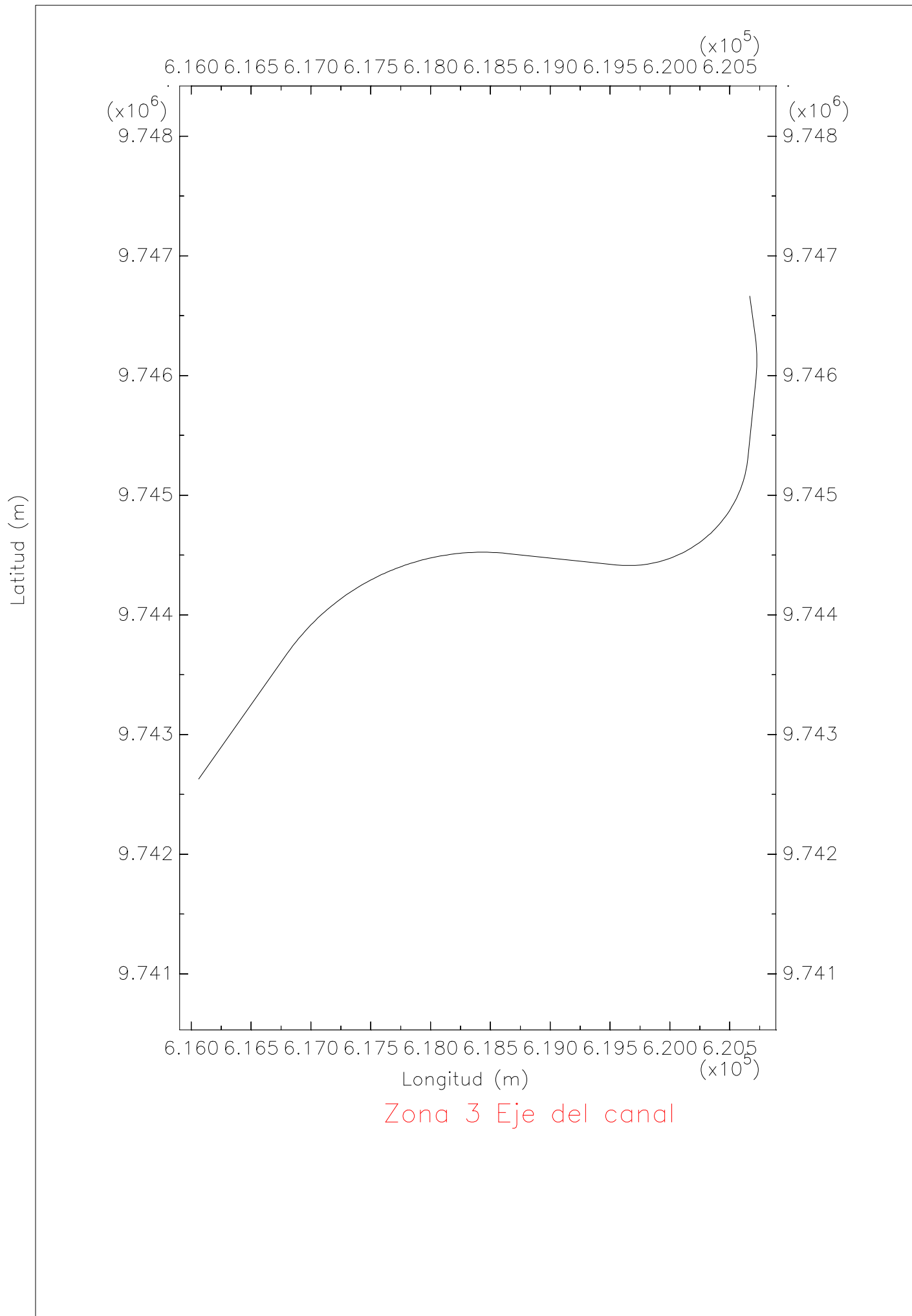
- | | |
|--|---|
| ■ <2.0 | ■ <12.0 |
| ■ <4.0 | ■ <14.0 |
| ■ <6.0 | ■ <16.0 |
| ■ <8.0 | ■ <18.0 |
| ■ <10.0 | ■ >18.0 |

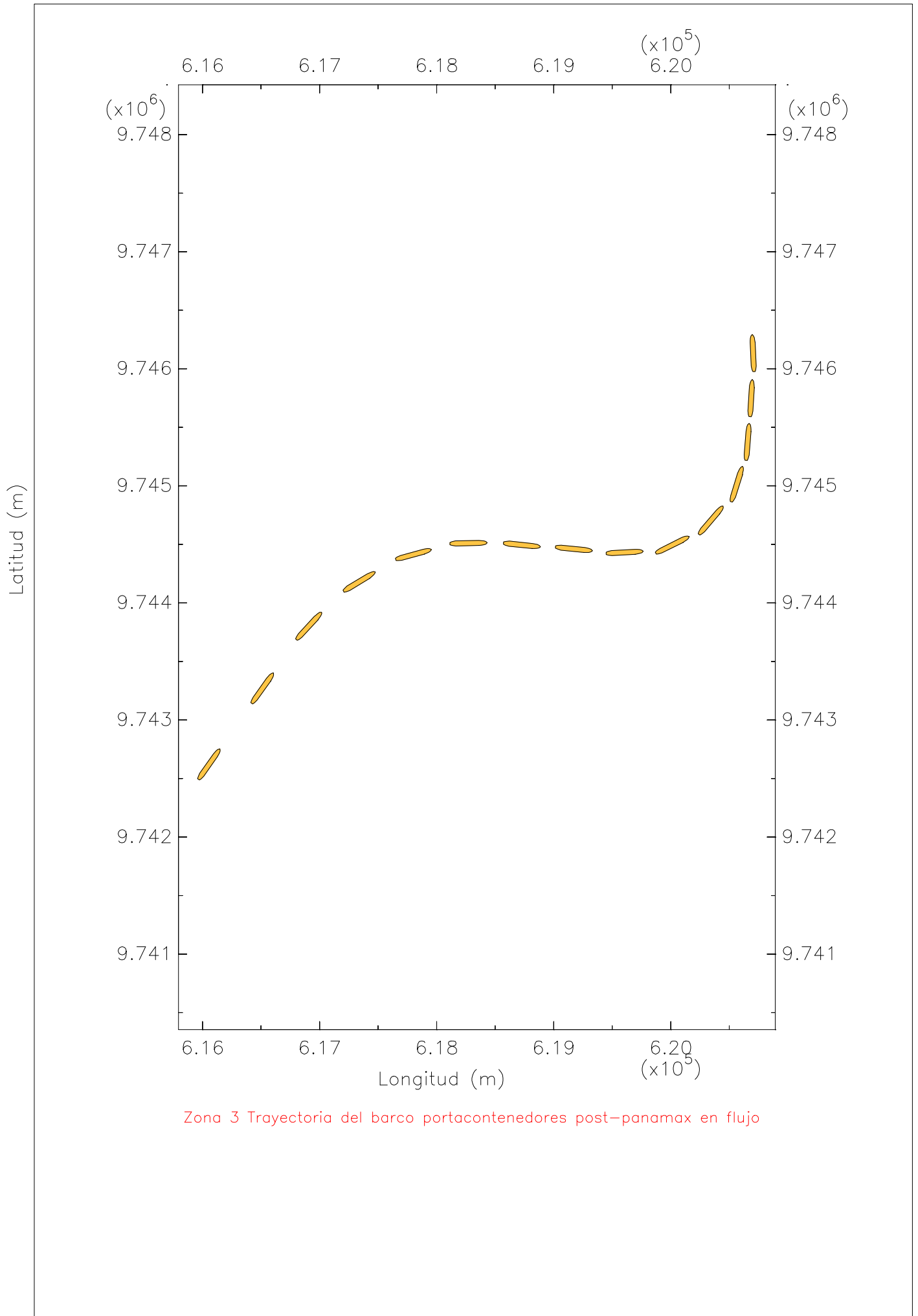




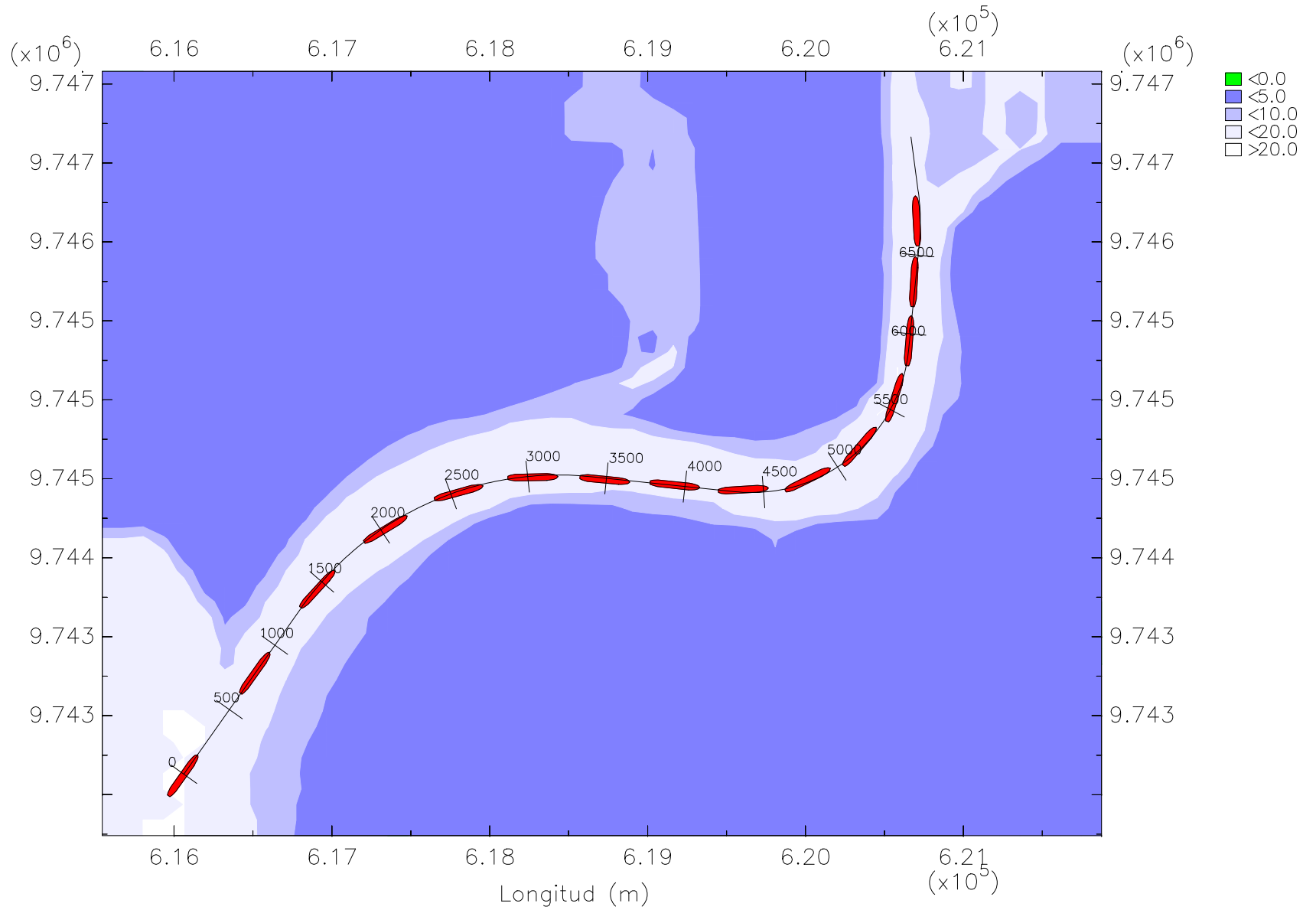
Zona 3 Corriente en flujo

→ 0.500 m/s





Latitud (m)



Zona 3 Trayectoria del barco portacontenedores post-panamax en flujo

