

Barco tipo granelero

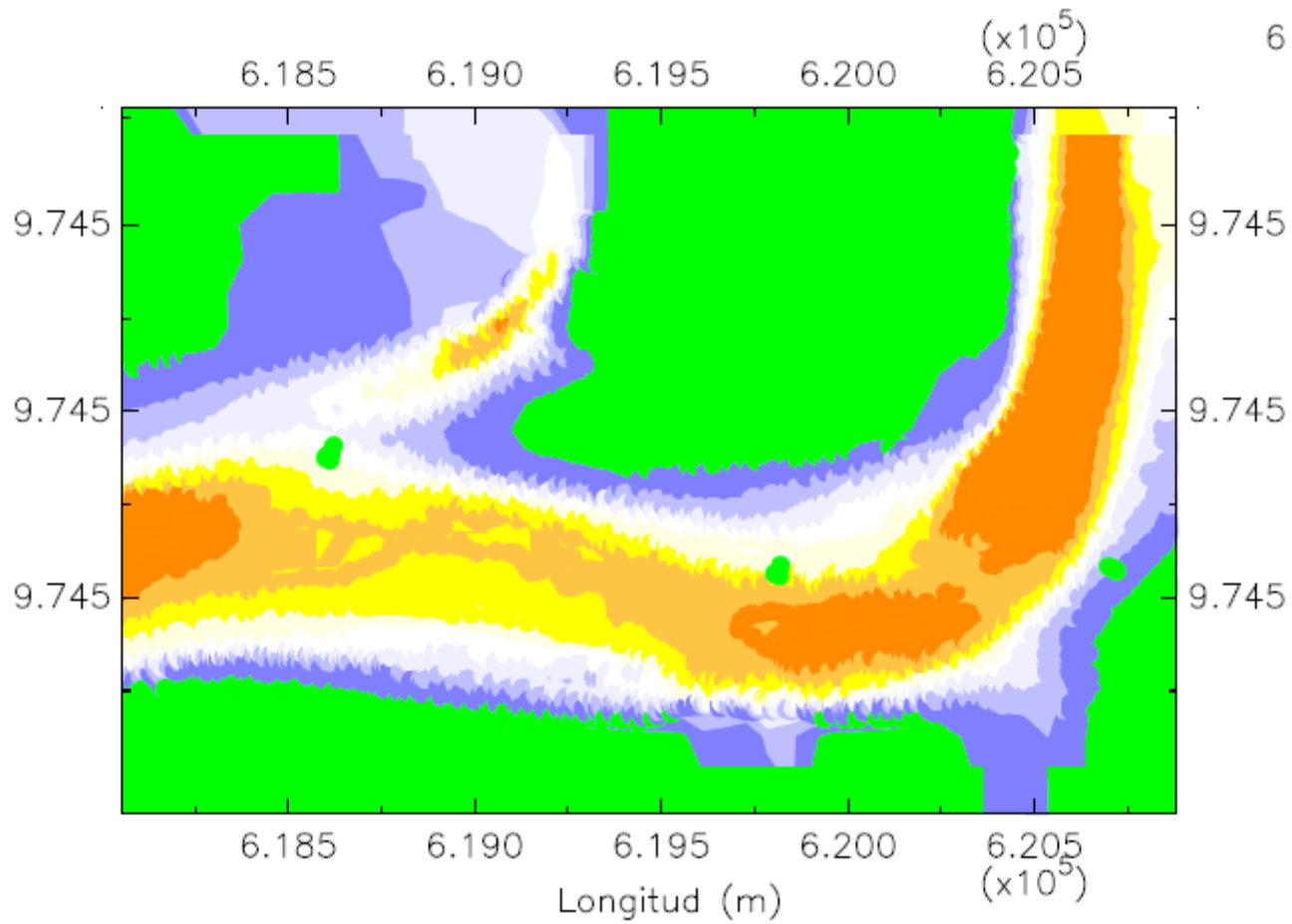
Eslora: 225 m

Manga: 32.20 m

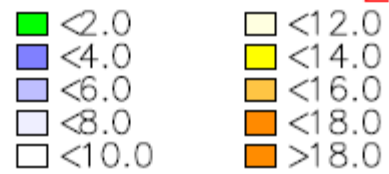
Calado: 12 m

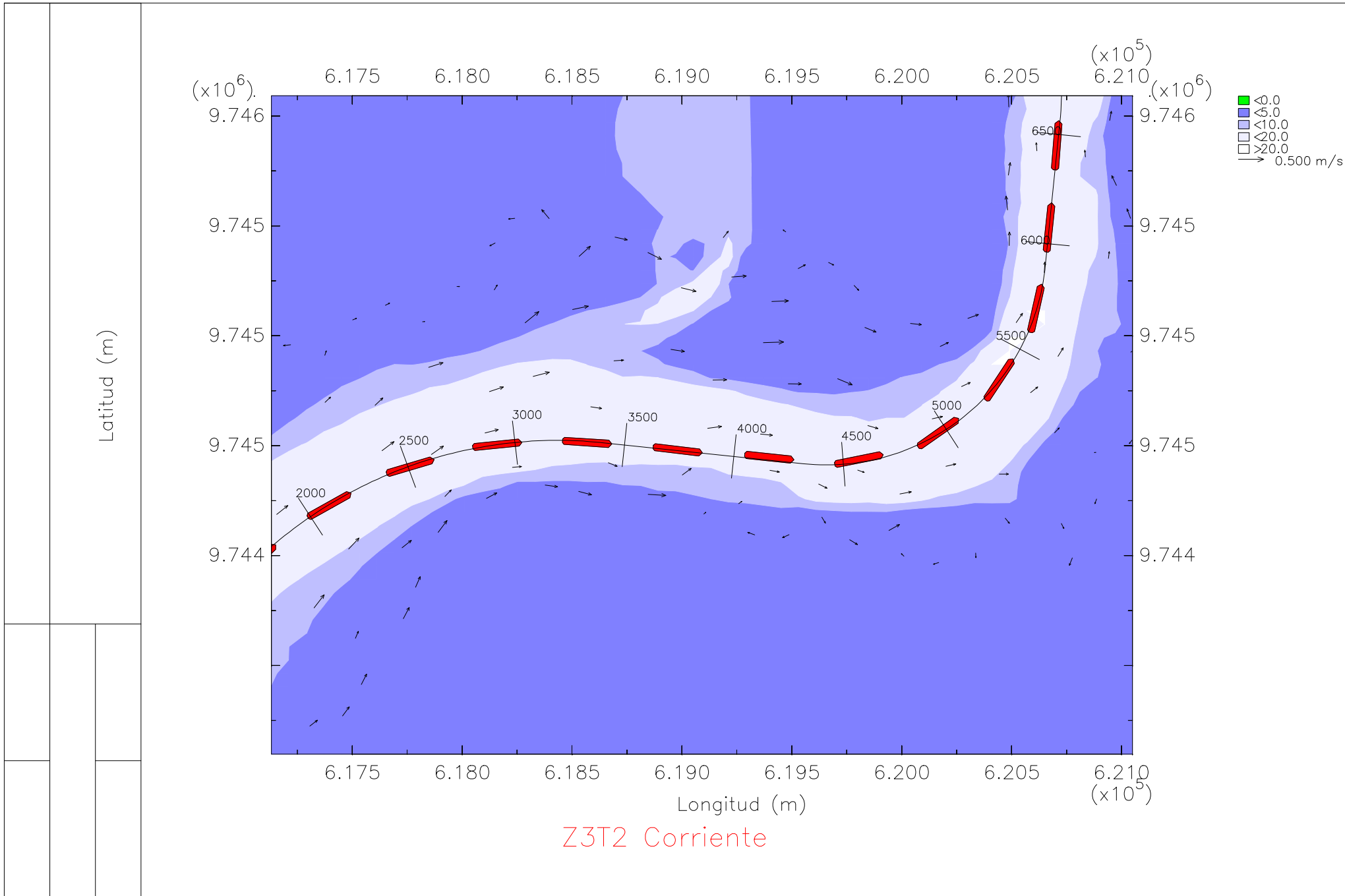
En la zona 3, tramo 2

Bajo condiciones de oleaje y llenante

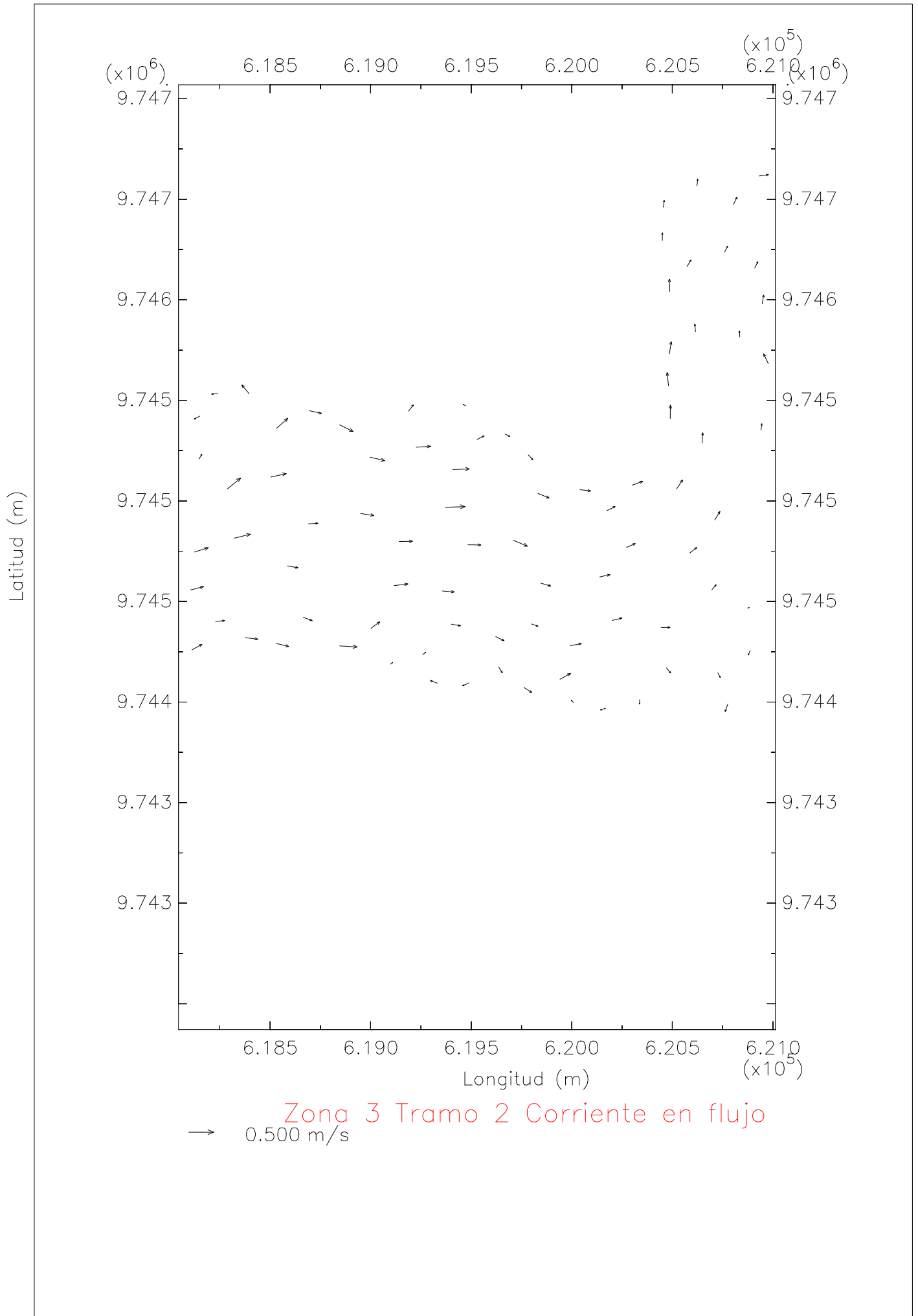


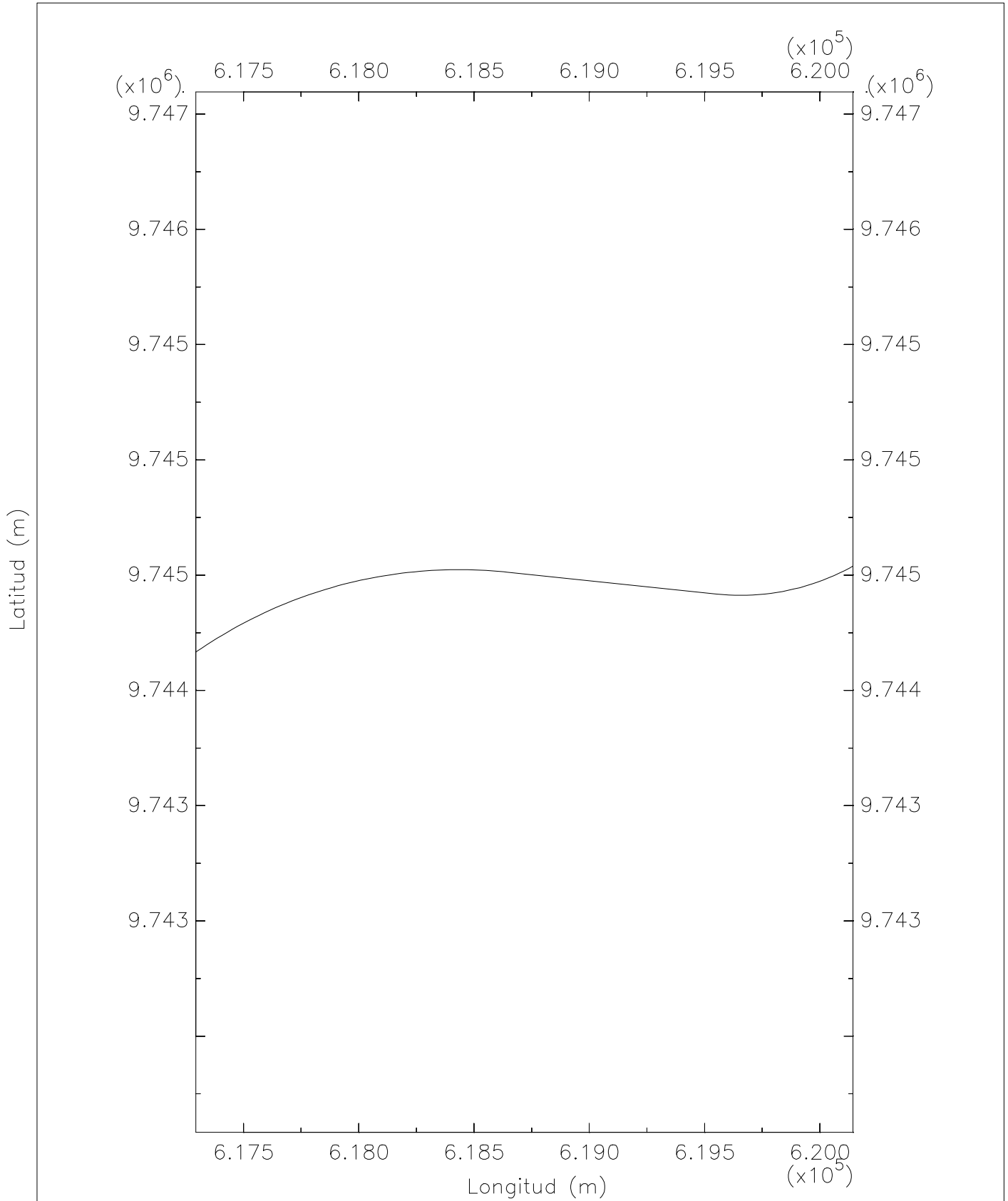
Zona 3 Tramo 2 Profundidad



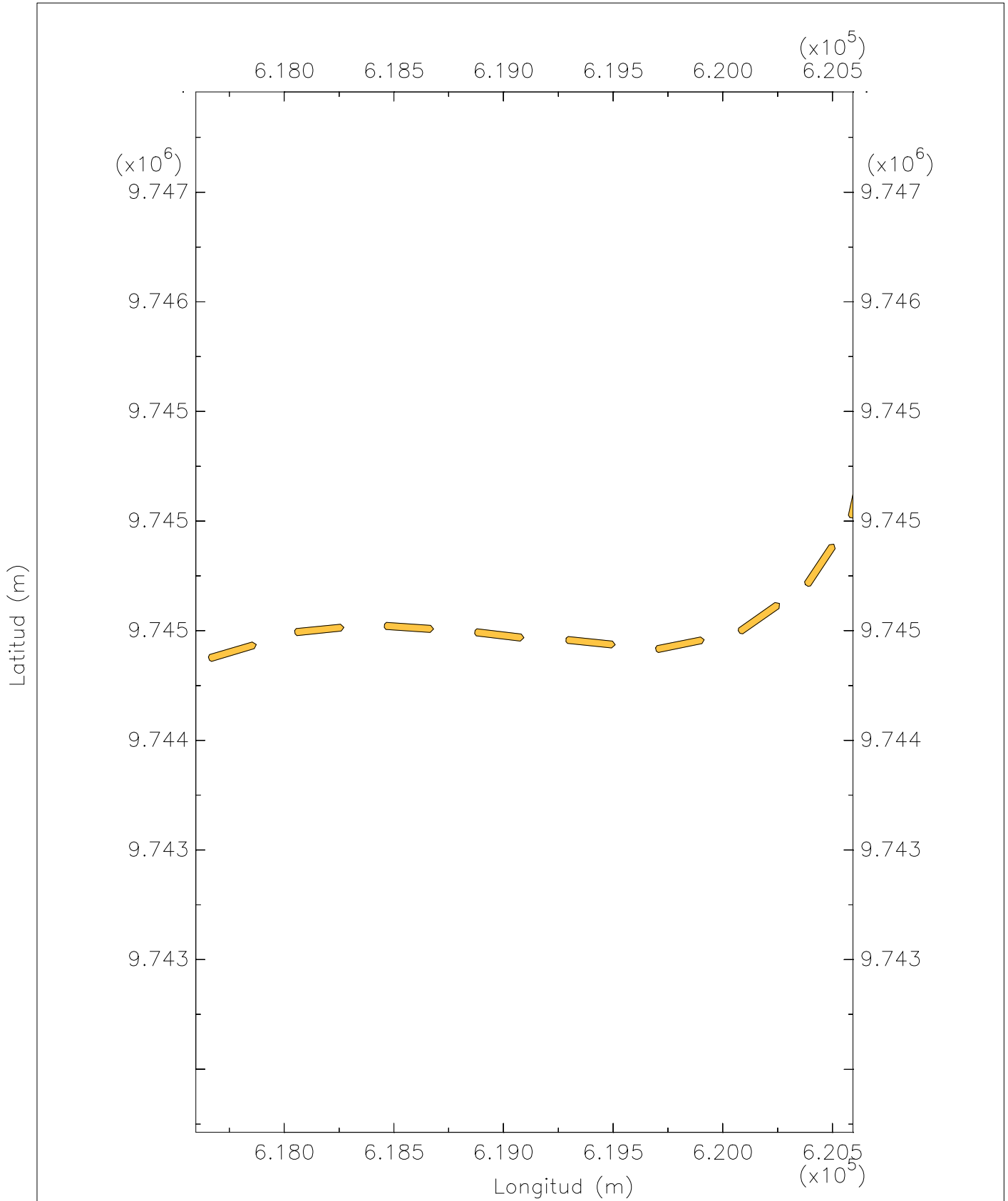


Z3T2 Corriente



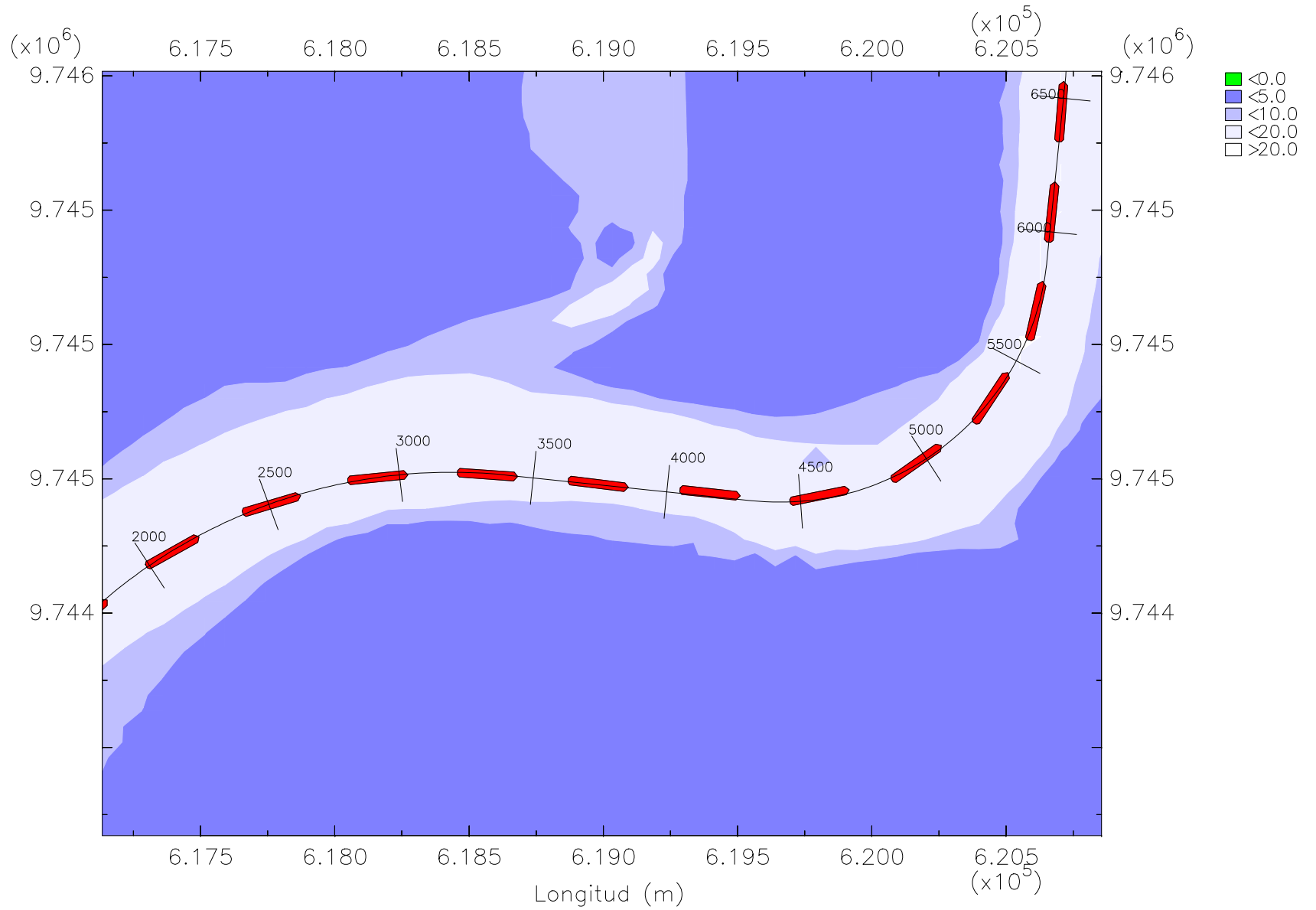


Zona 3 Tramo 2 Eje del canal



Z3T2 Trayectoria del barco granelero en flujo

Latitud (m)



Z3T2 Trayectoria del barco granelero en flujo

