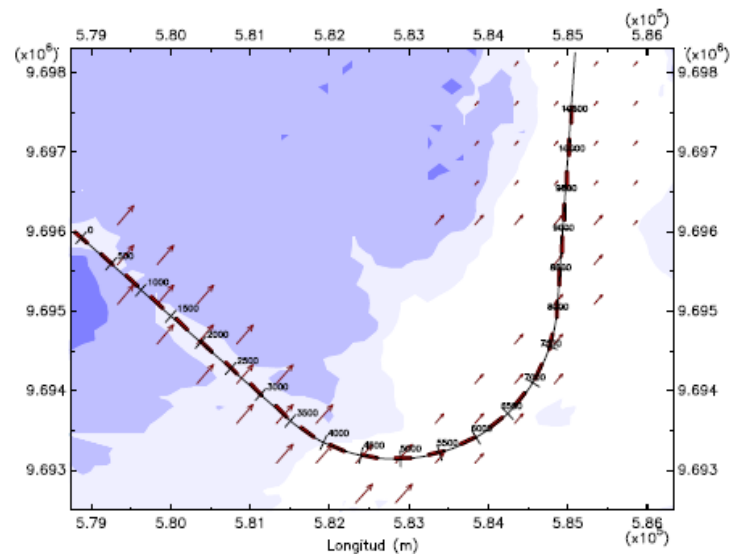
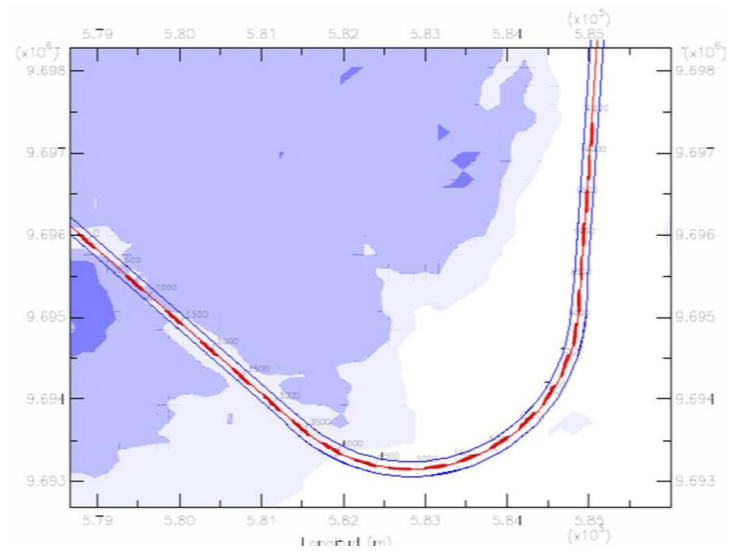
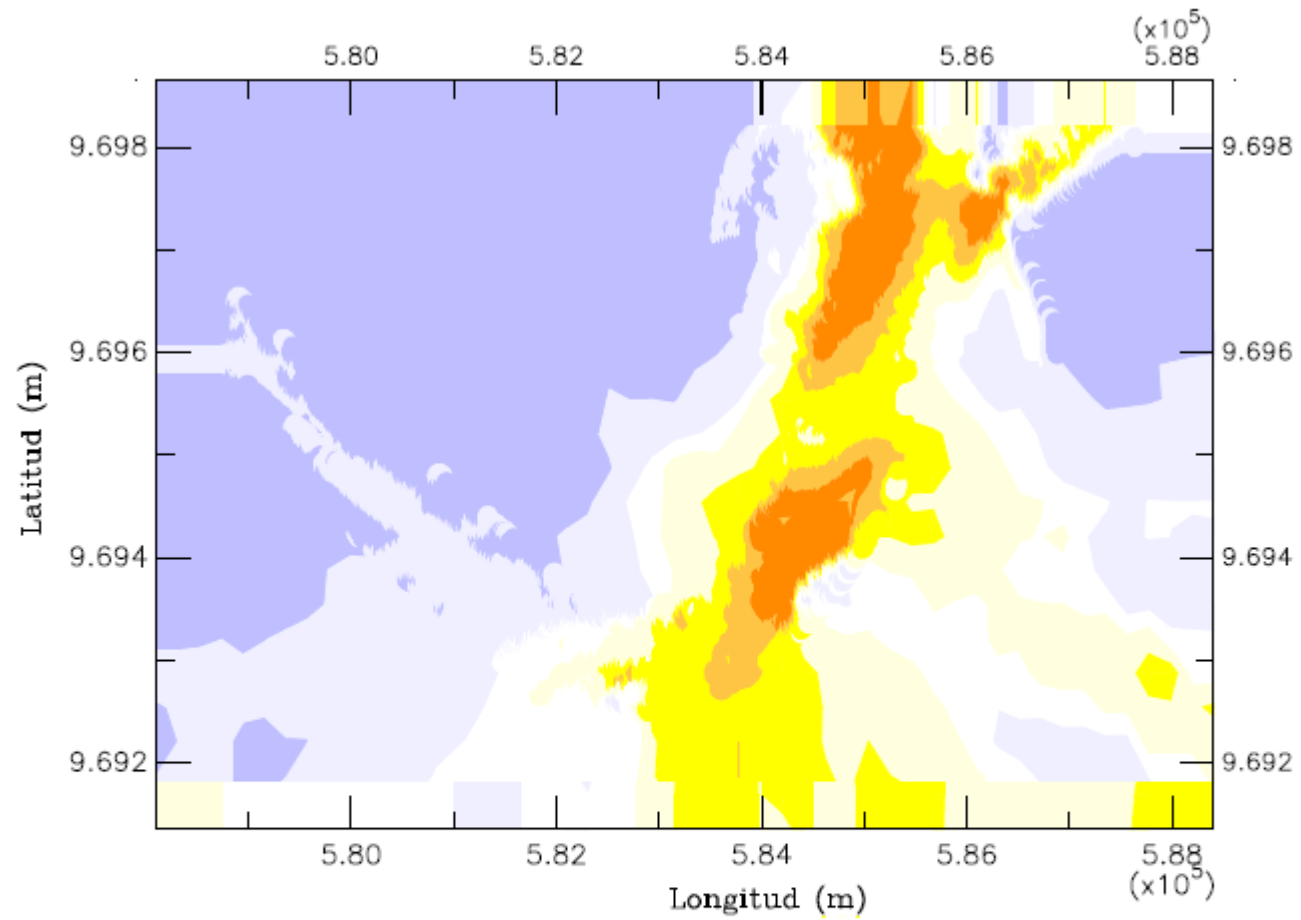


PROYECTO	Maniobrabilidad en el canal de acceso a Guayaquil
CLAVE	GYE Canal
ZONA	Zona de los Goles
CONDICIONES	Corriente por marea en flujo y oleaje por viento
TIPO DE BARCO	Barco portacontenedores panamax de 289m de eslora, 32.20m de manga y 11.60m de calado. Velocidad 3.5 m/s
TRAMO	Cadenamiento 15+000 a 26+150

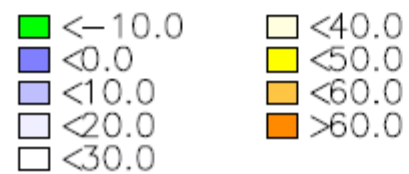
CONCLUSIONES

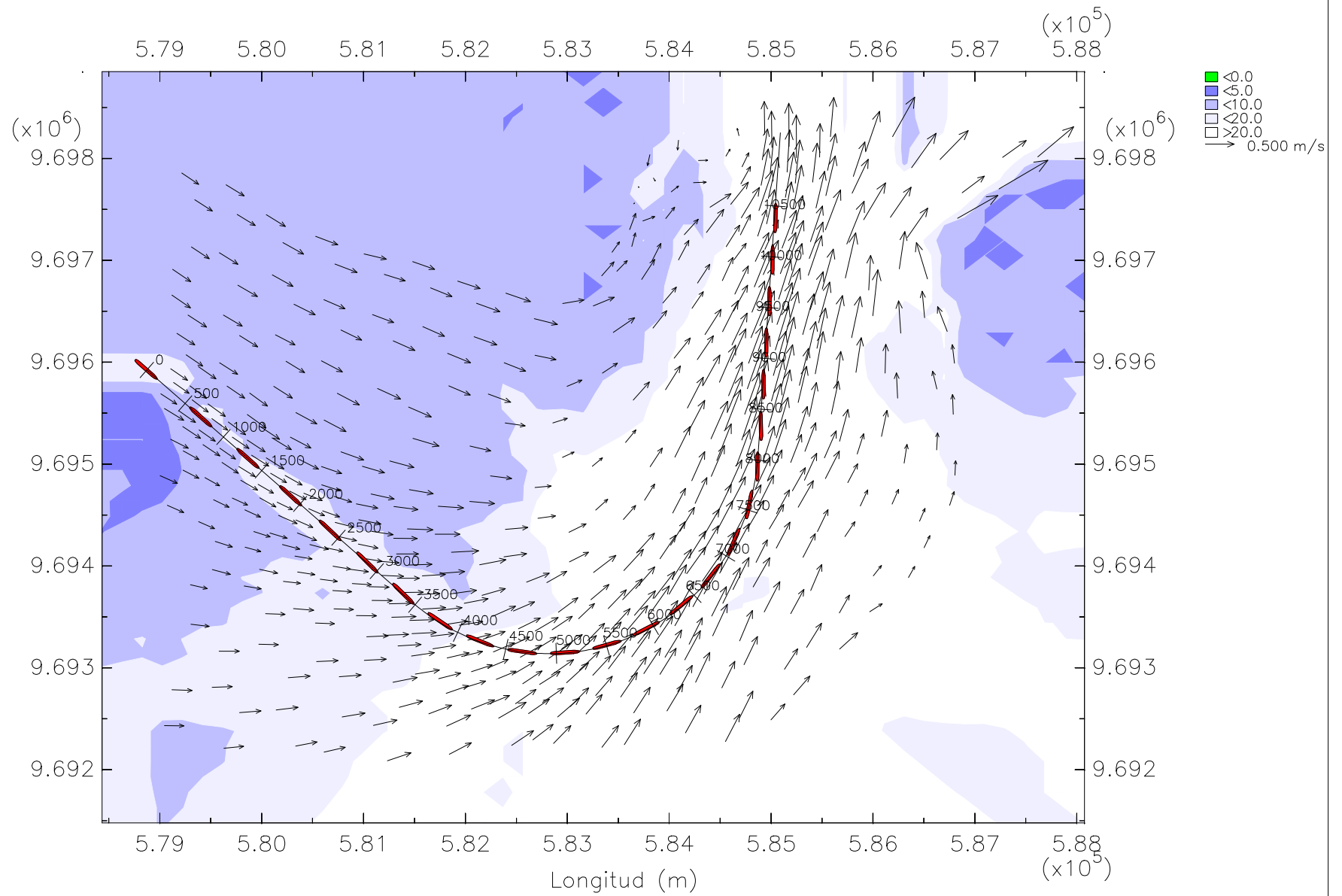
En esta zona se observa que el barco antes de ingresar a la curva deriva a babor aproximadamente una manga. Una vez que el barco ha recorrido 7500m, es decir que ha salido de la curva, este comienza a caer hacia estribor.



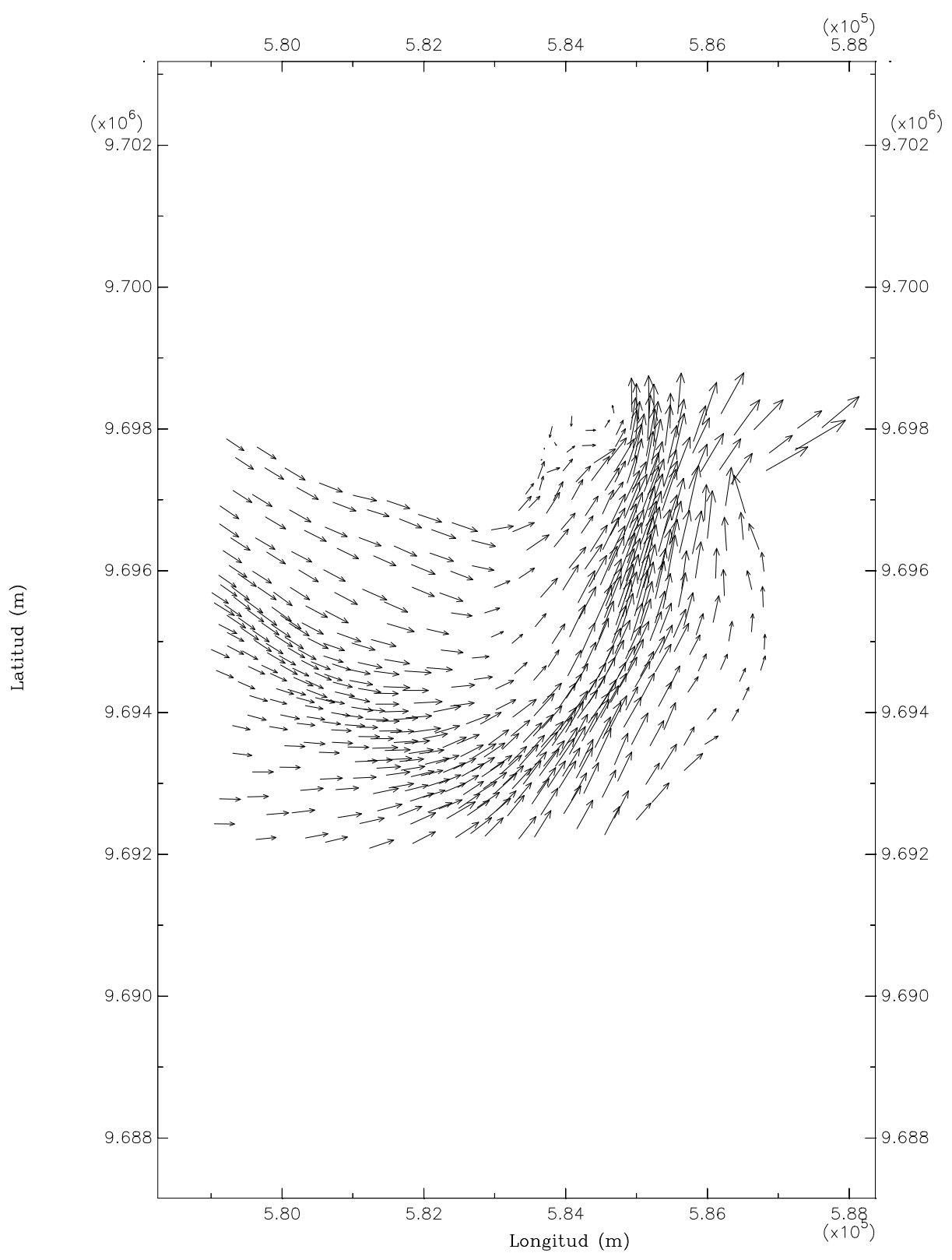


Zona 1 Profundidad



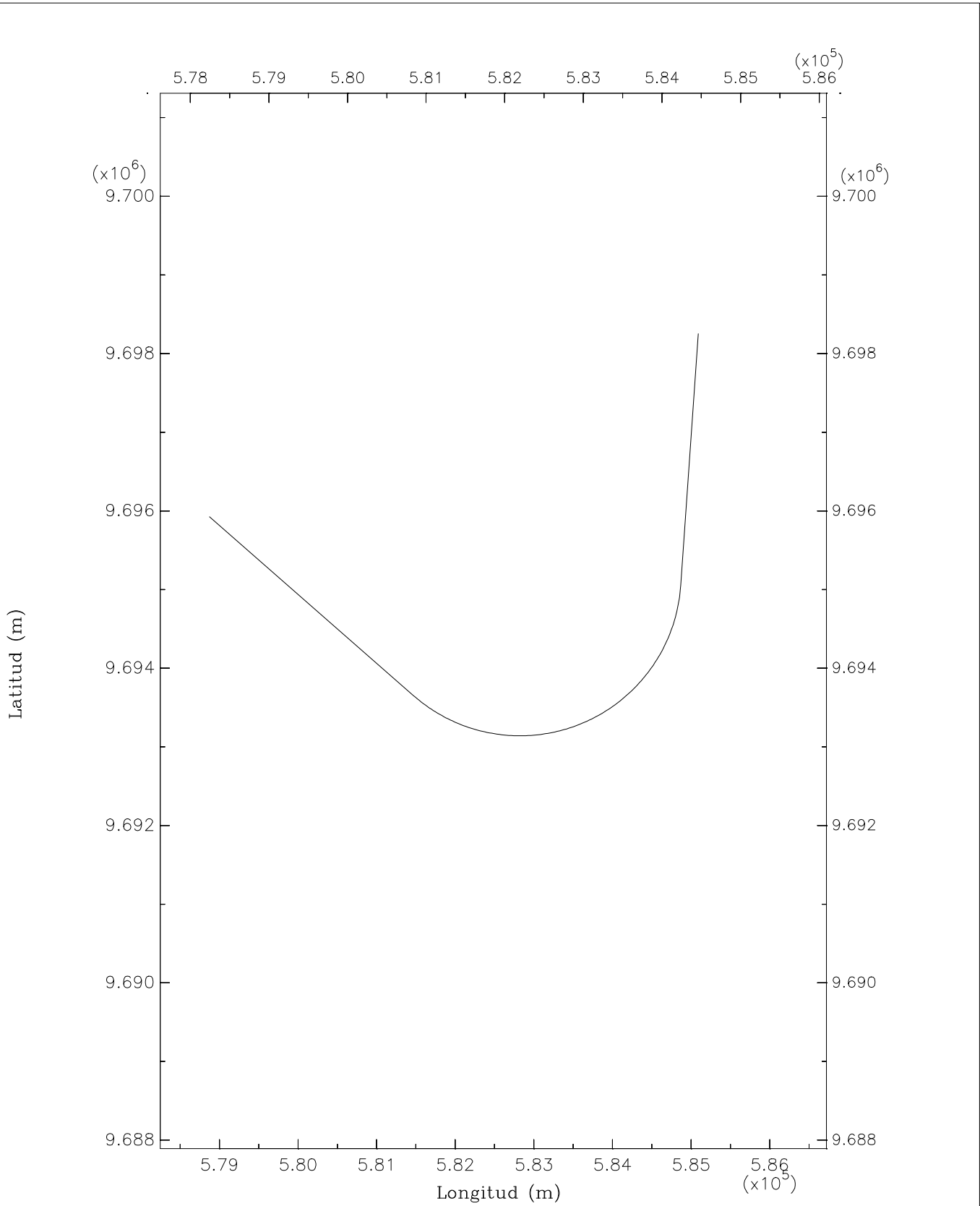


Z1F Corriente y trayectoria del barco portacontenedores panamax

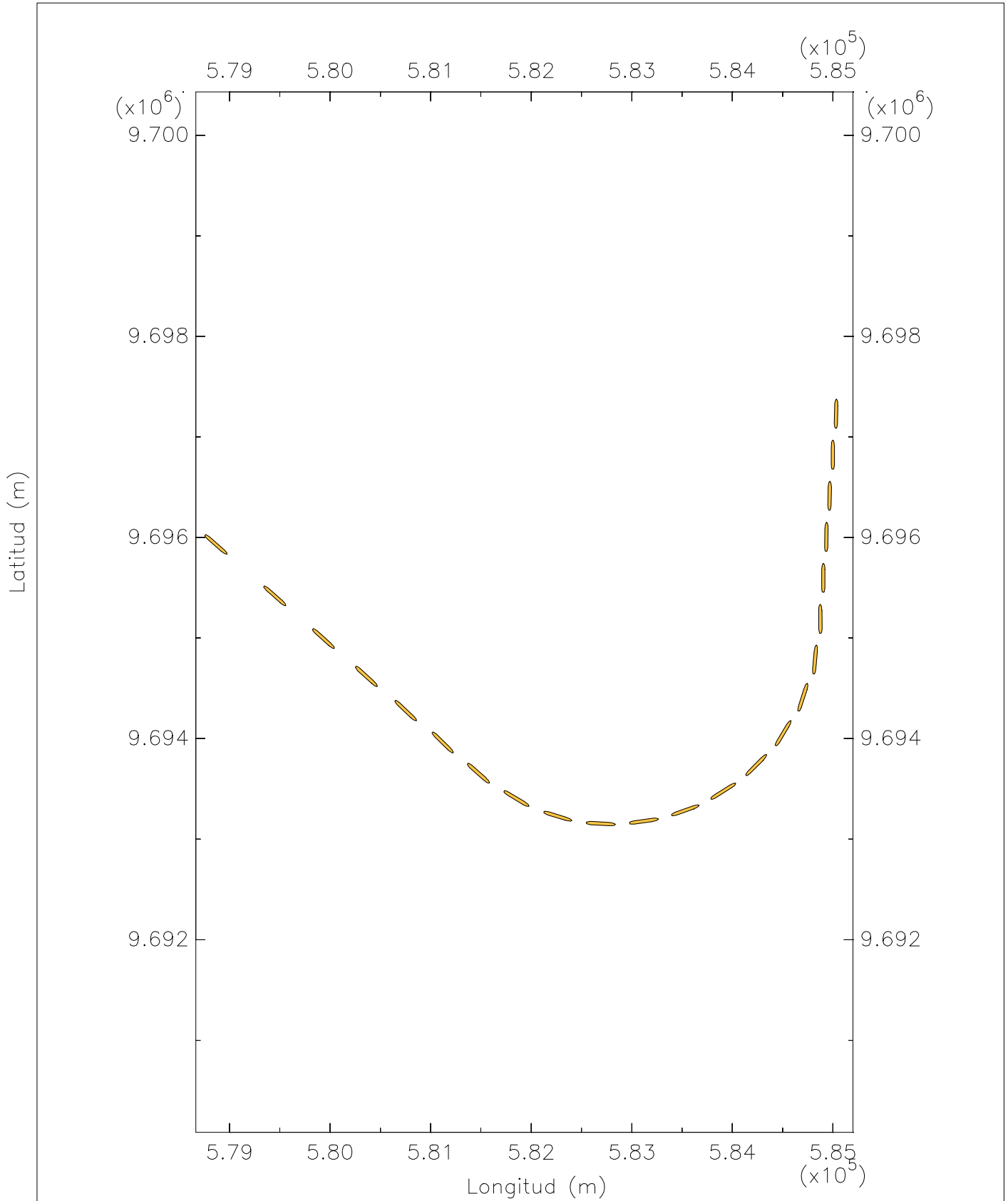


→ 0.500 m/s

Zona 1 Corriente en flujo

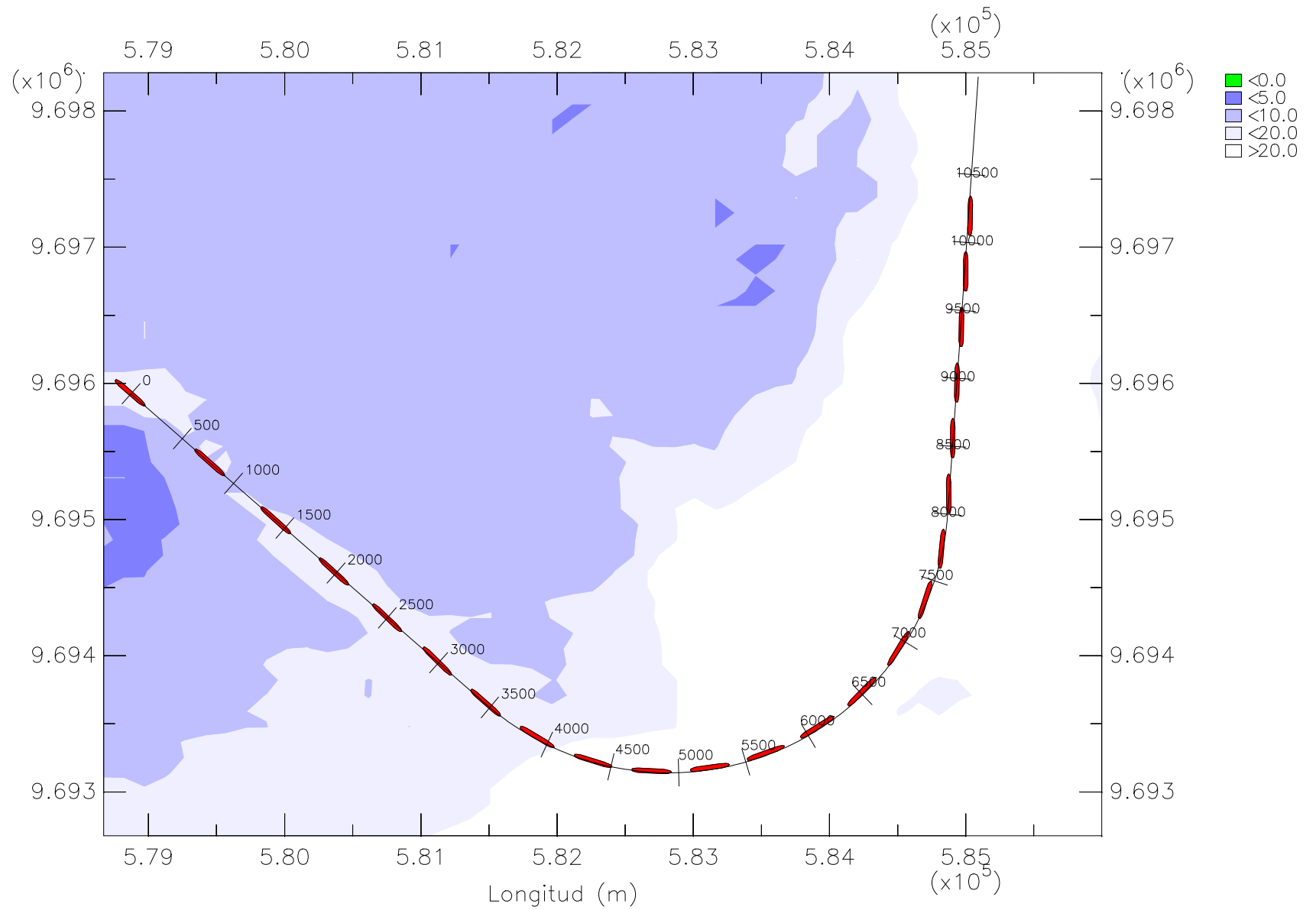


Zona 1 Eje del canal



Z1F Trayectoria del barco portacontenedores panamax

Latitud (m)



Z1 Trayectoria del barco portacontenedores panamax (oleaje y viento)

