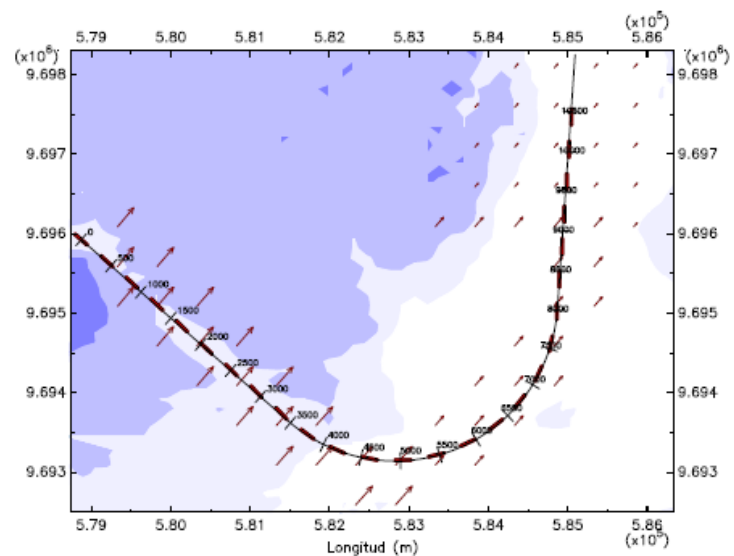
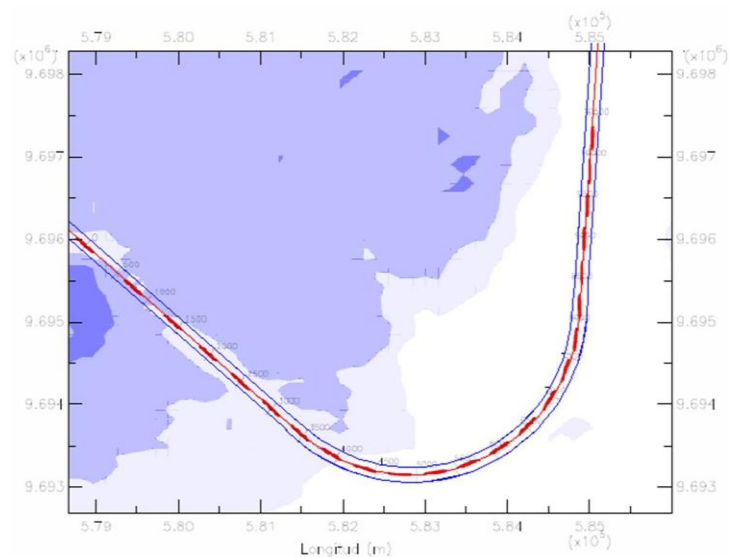
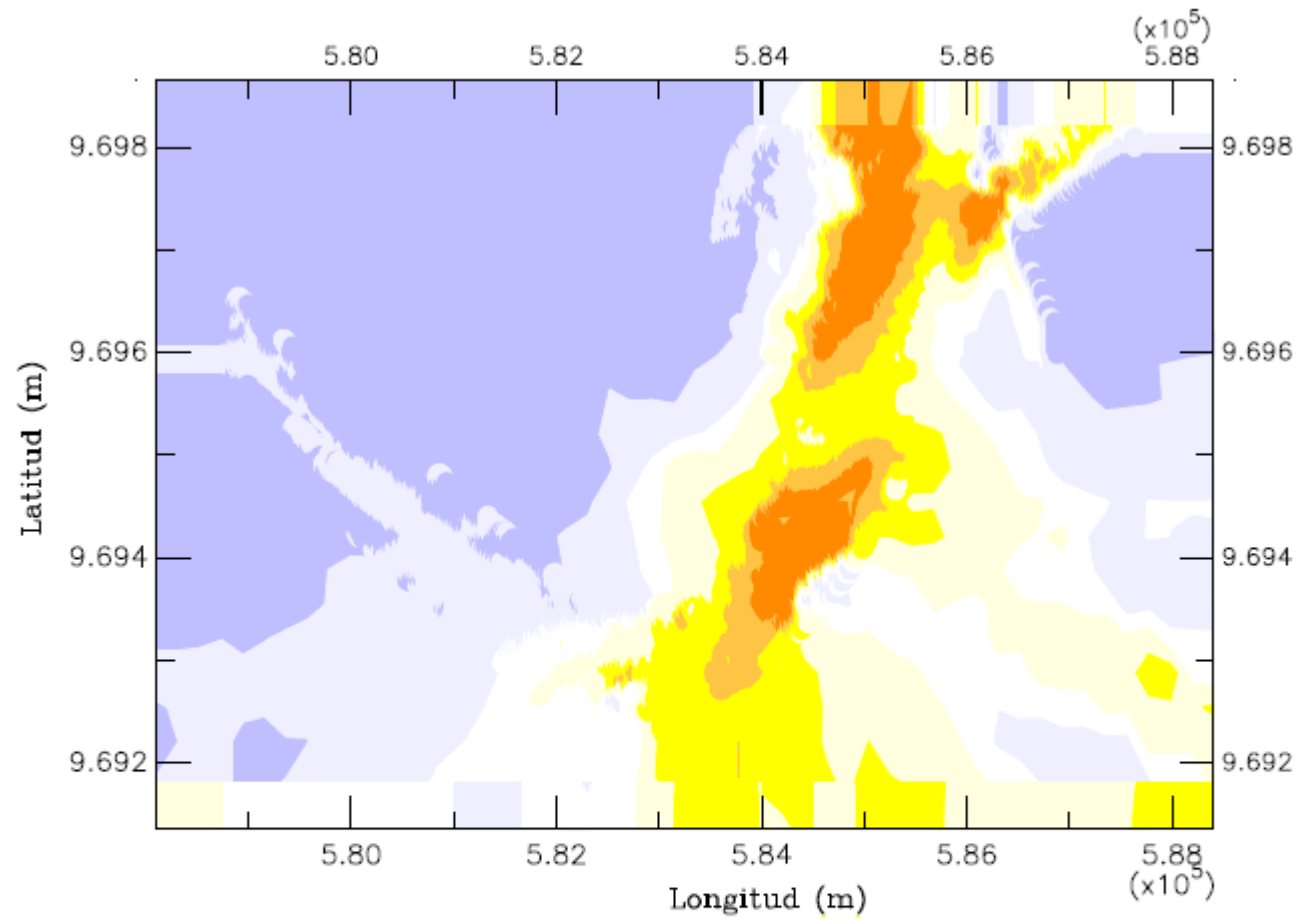


PROYECTO	Maniobrabilidad en el canal de acceso a Guayaquil
CLAVE	GYE Canal
ZONA	Zona de los Goles
CONDICIONES	Corriente por marea en flujo y oleaje por viento
TIPO DE BARCO	Barco portacontenedores panamax de 289m de eslora, 32.20m de manga y 11.60m de calado. Velocidad 3.5 m/s
TRAMO	Cadenamiento 15+000 a 26+150

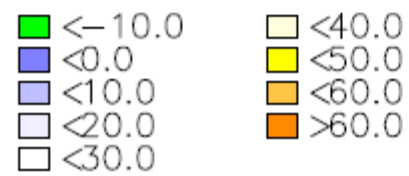
CONCLUSIONES

En esta zona se observa que el barco antes de ingresar a la curva deriva hacia babor aproximadamente una manga. Una vez que el barco ha recorrido 7500 m, es decir que ha salido de la curva, este empieza a derivar hacia estribor.

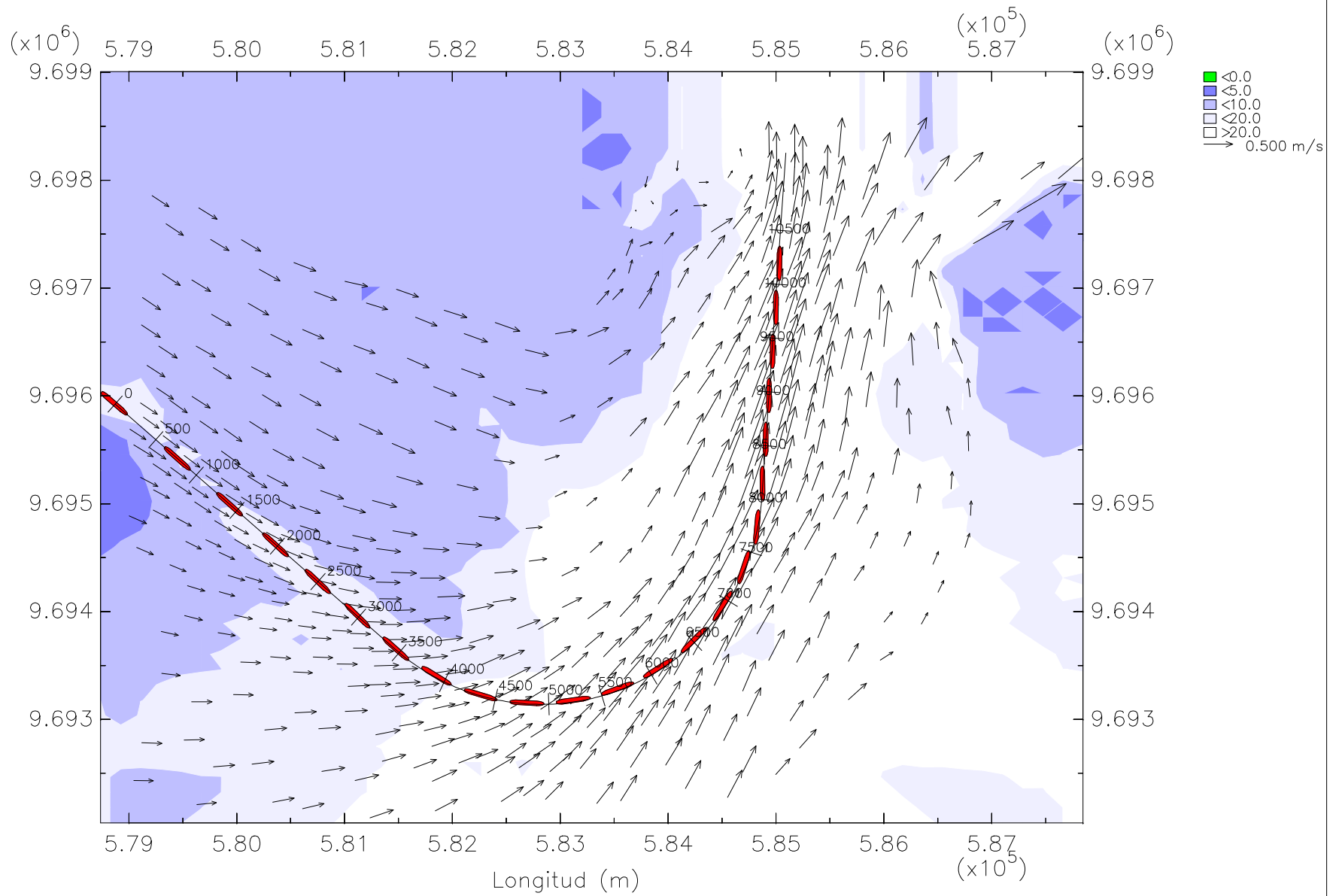




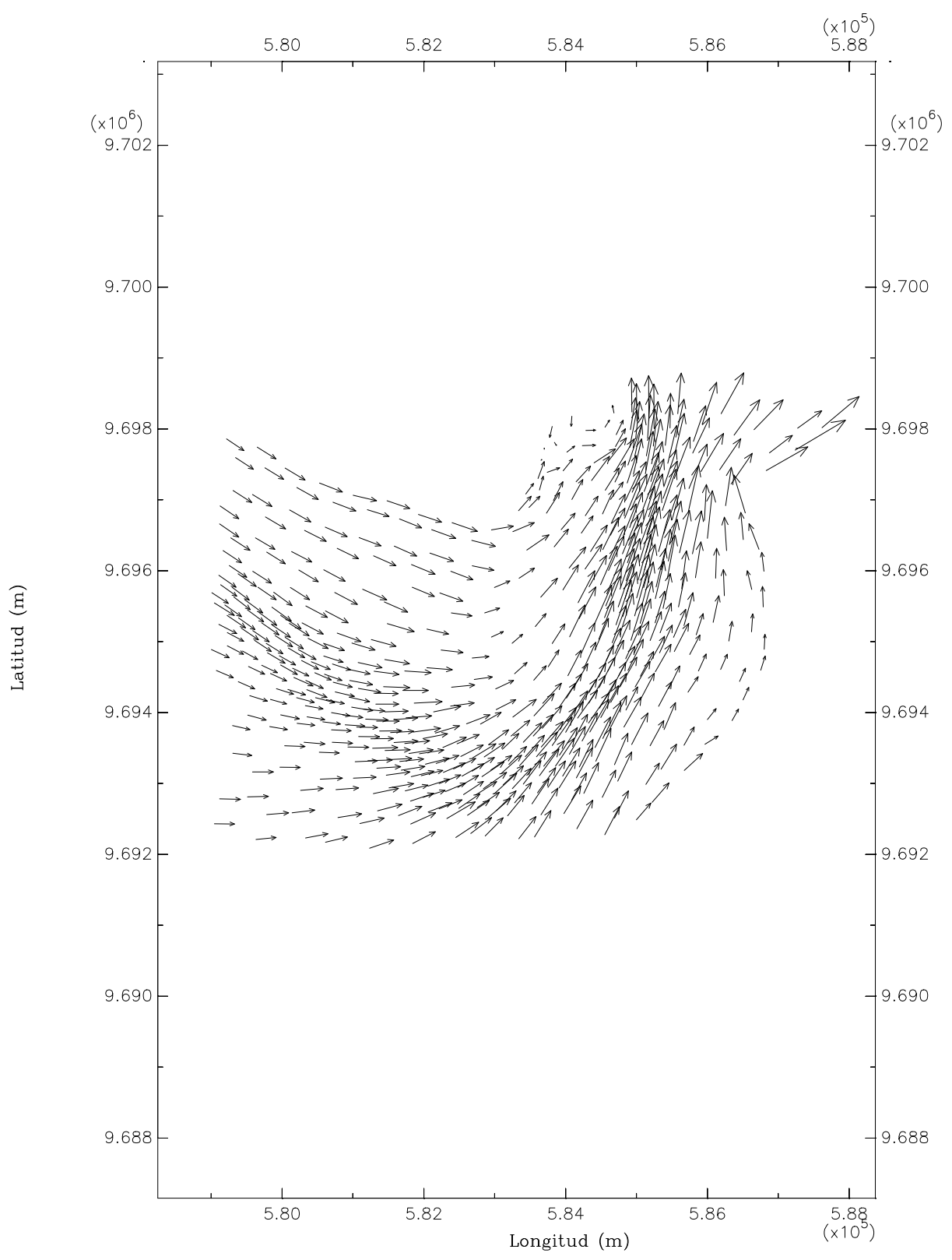
Zona 1 Profundidad



Latitud (m)

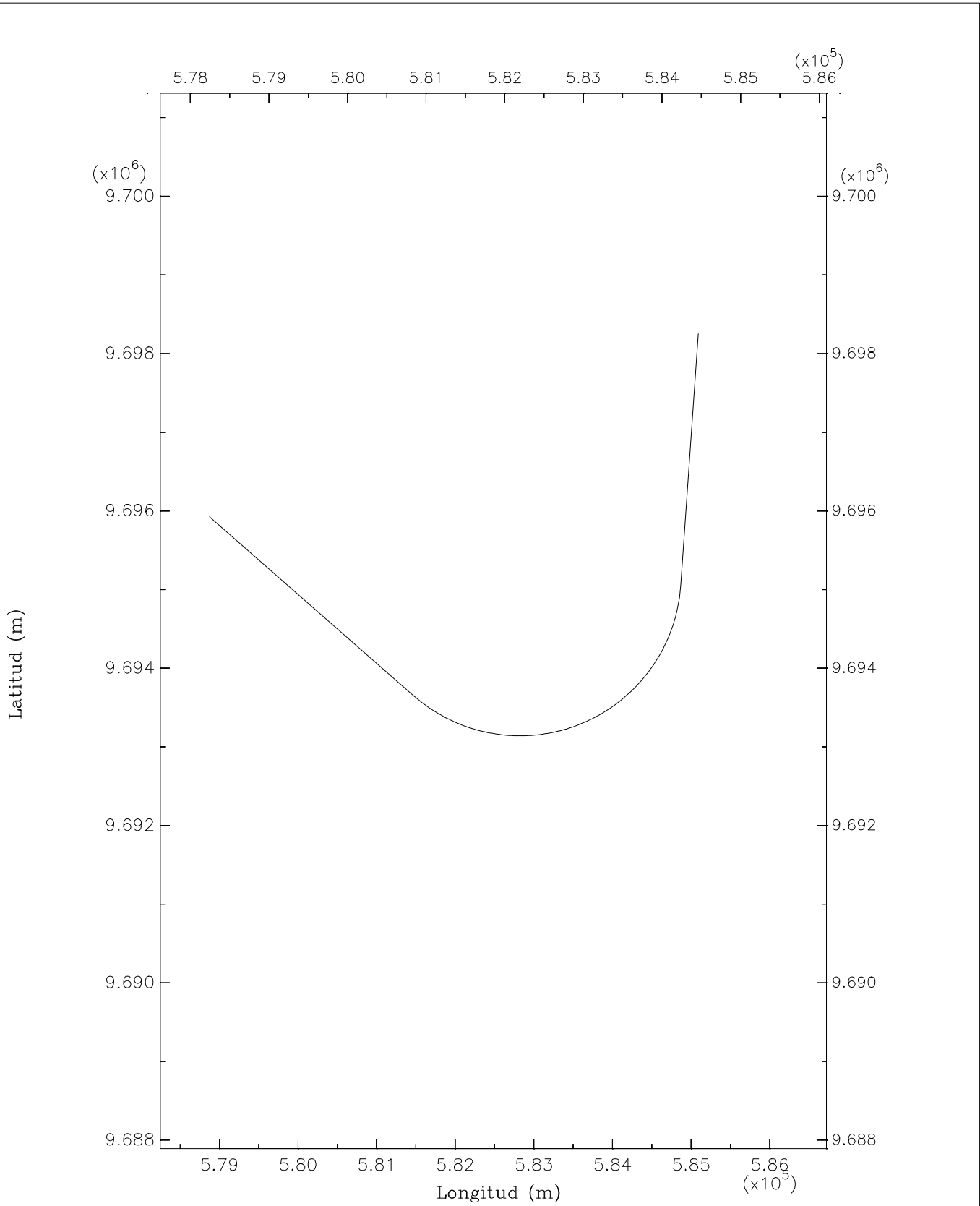


Z1F Corriente y trayectoria del barco portacontenedores pos-panamax

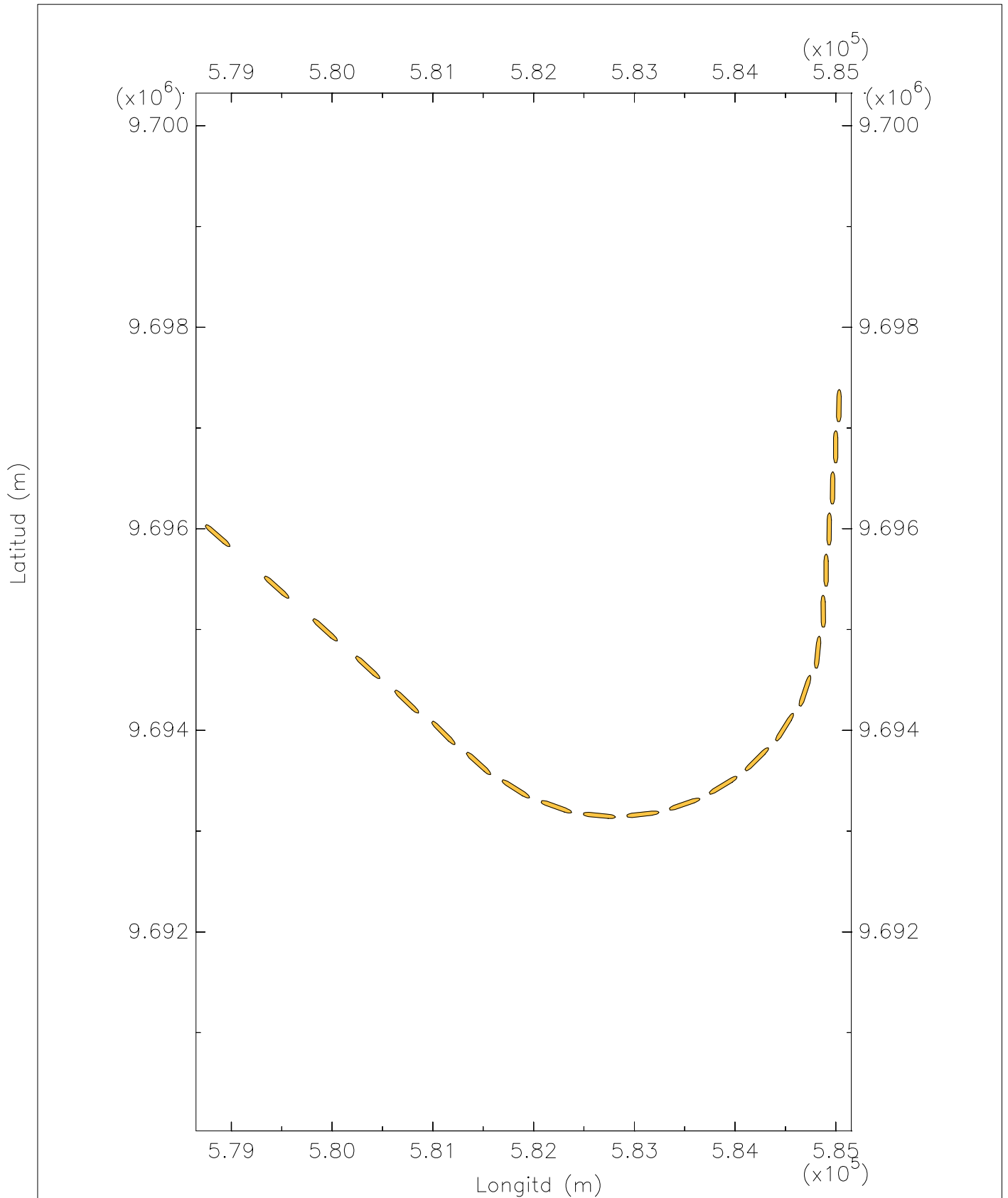


→ 0.500 m/s

Zona 1 Corriente en flujo

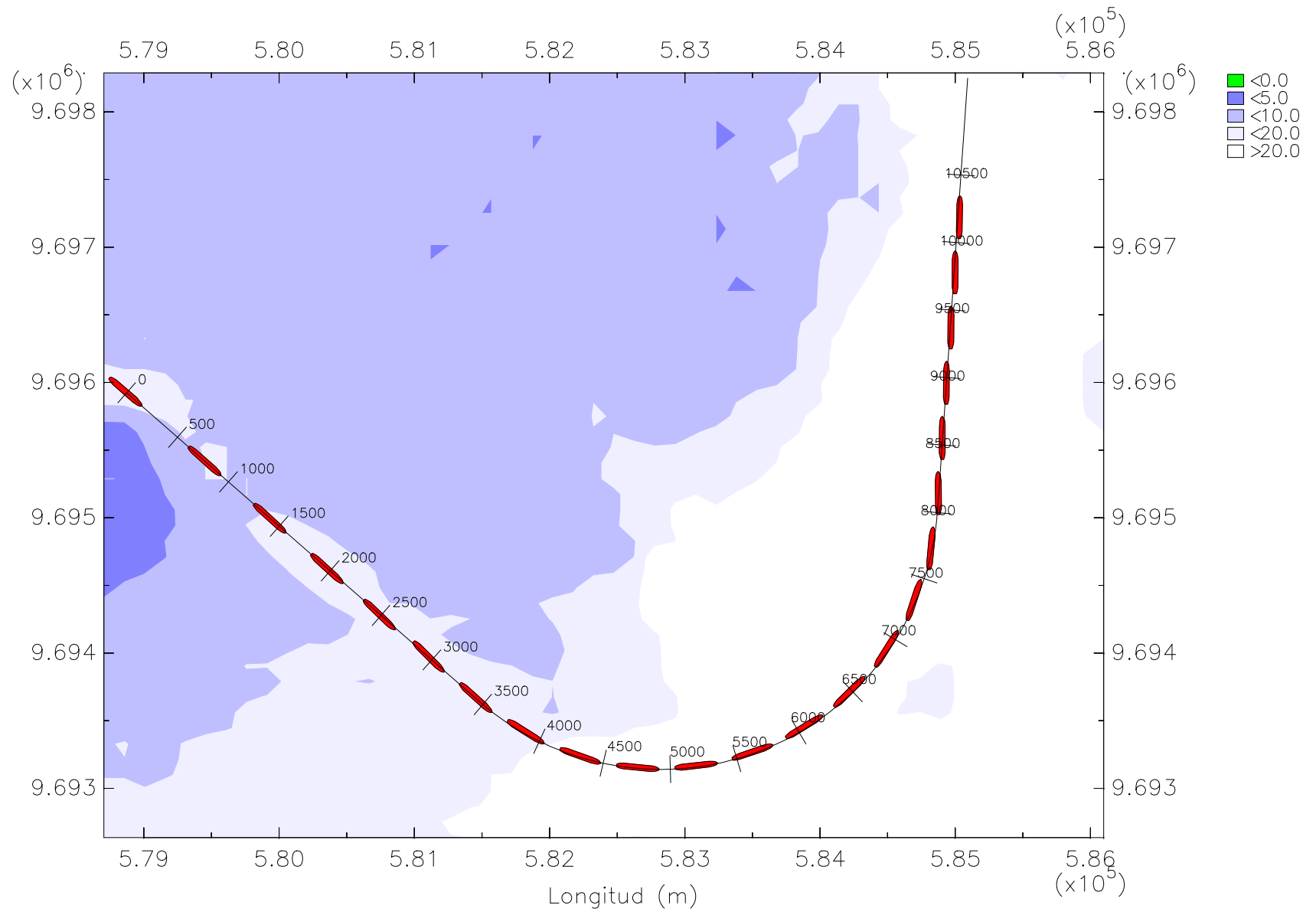


Zona 1 Eje del canal



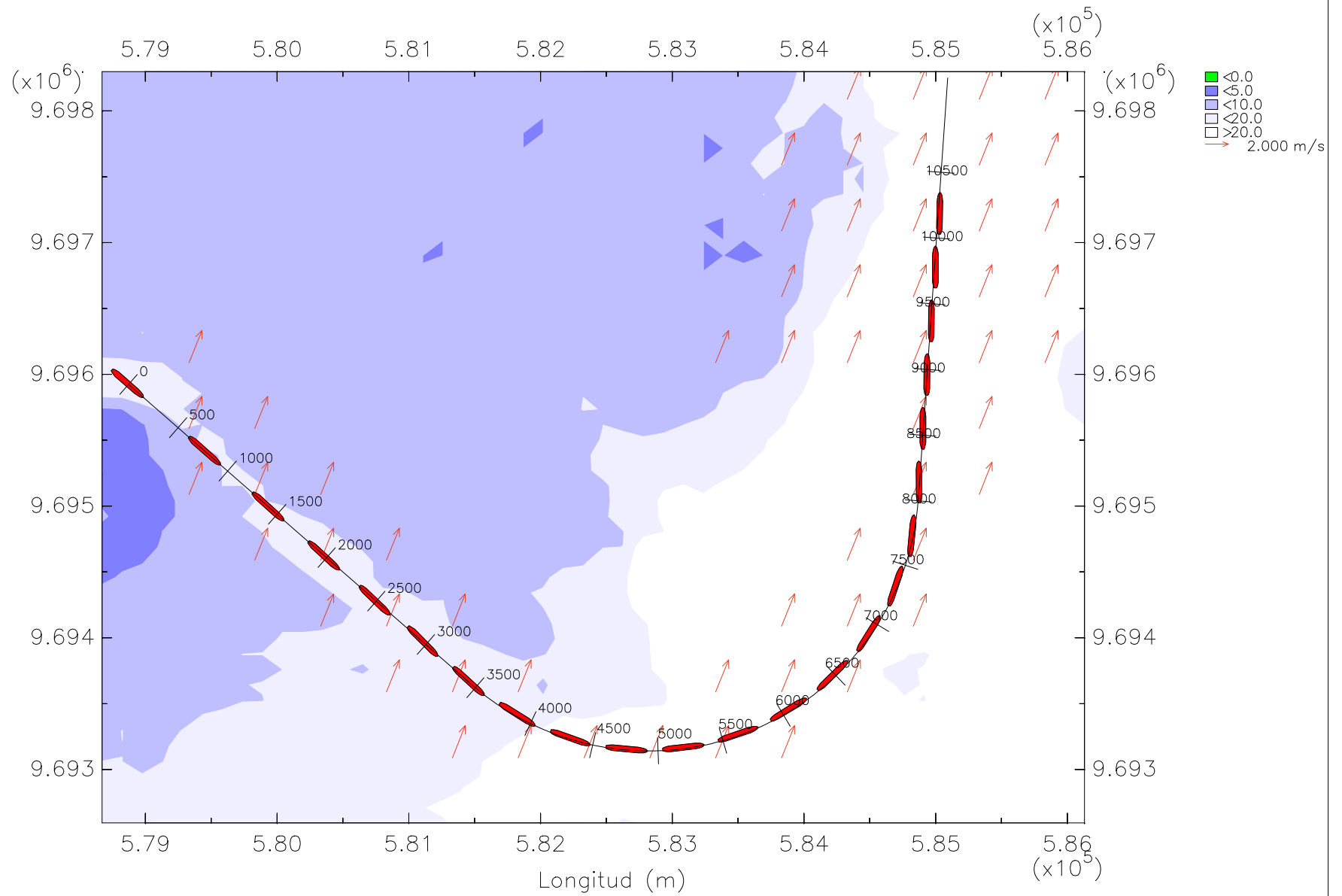
Z1 Trayectoria del barco portacontenedores post-panamax en eflujo

Latitud (m)



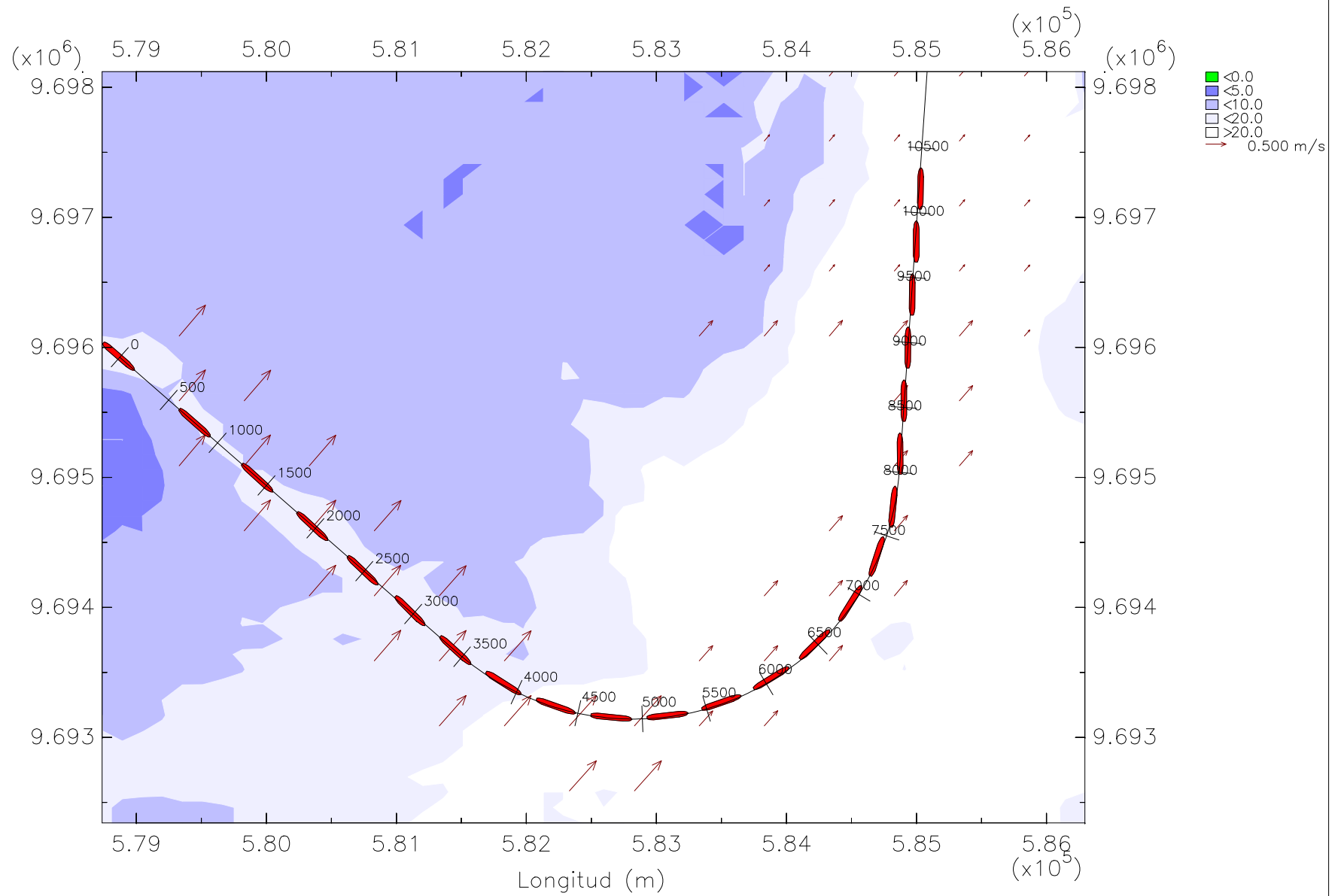
Zona 1 Trayectoria del barco post-panamax en flujo

Latitud (m)



Zona 1 Vectores de viento

Latitud (m)



Zona 1 Vectores de oleaje