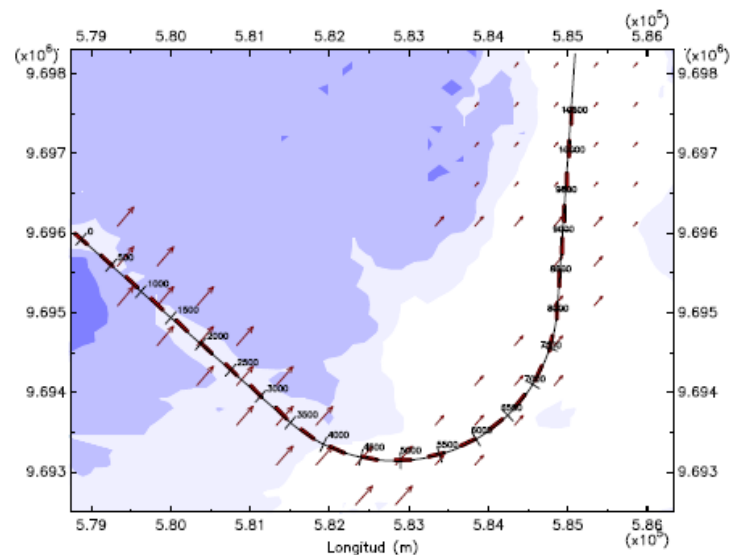
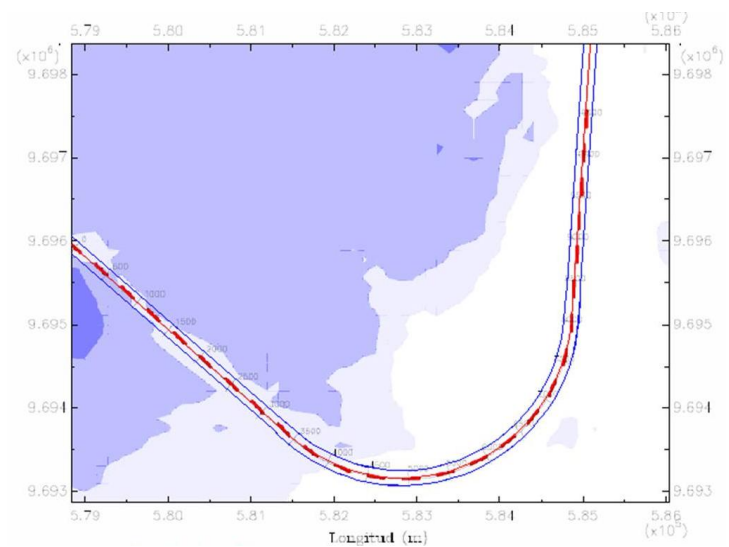
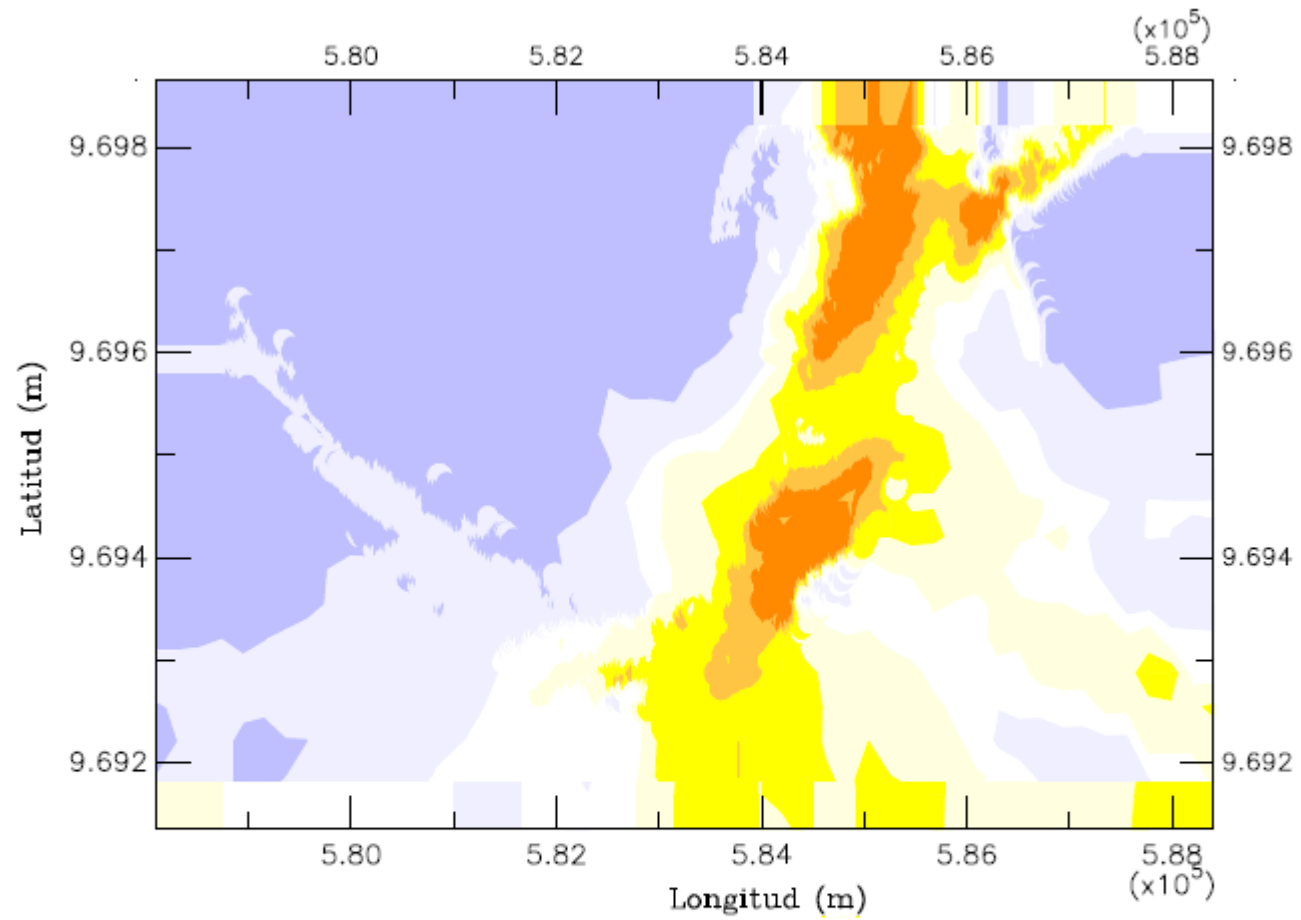


PROYECTO	Maniobrabilidad en el canal de acceso a Guayaquil
CLAVE	GYE Canal
ZONA	Zona de los Goles
CONDICIONES	Corriente por marea en flujo y oleaje por viento
TIPO DE BARCO	Barco granelero de 225m de eslora, 32.20m de manga y 12m de calado. Velocidad 3.5 m/s
TRAMO	Cadenamiento 15+000 a 26+150

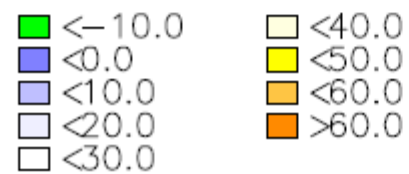
CONCLUSIONES

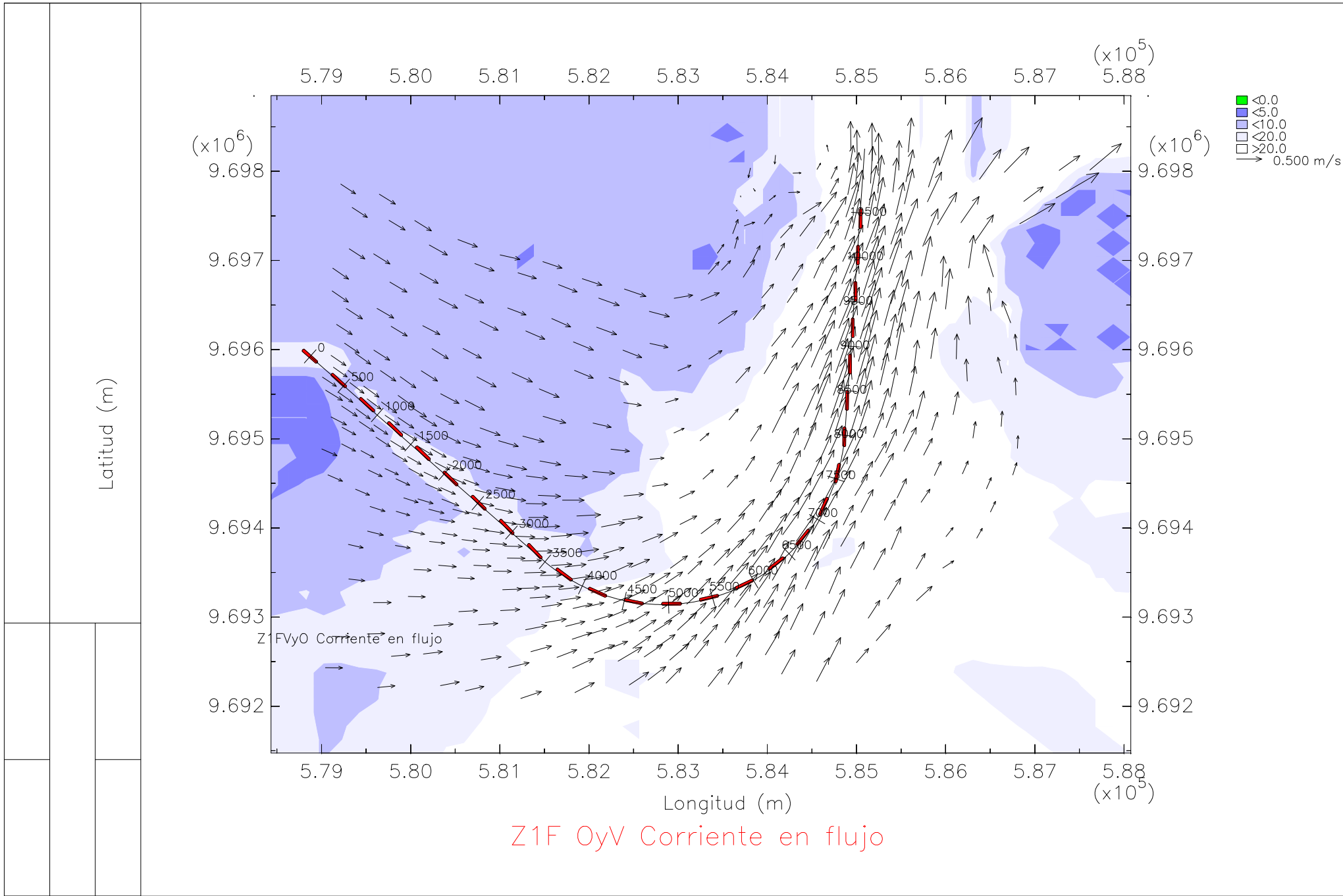
En esta zona se observa que el barco antes de ingresar a la curva deriva a babor aproximadamente una manga. Una vez que el barco ha recorrido 7500 m, es decir que ha salido de la curva, este deriva hacia estribor.

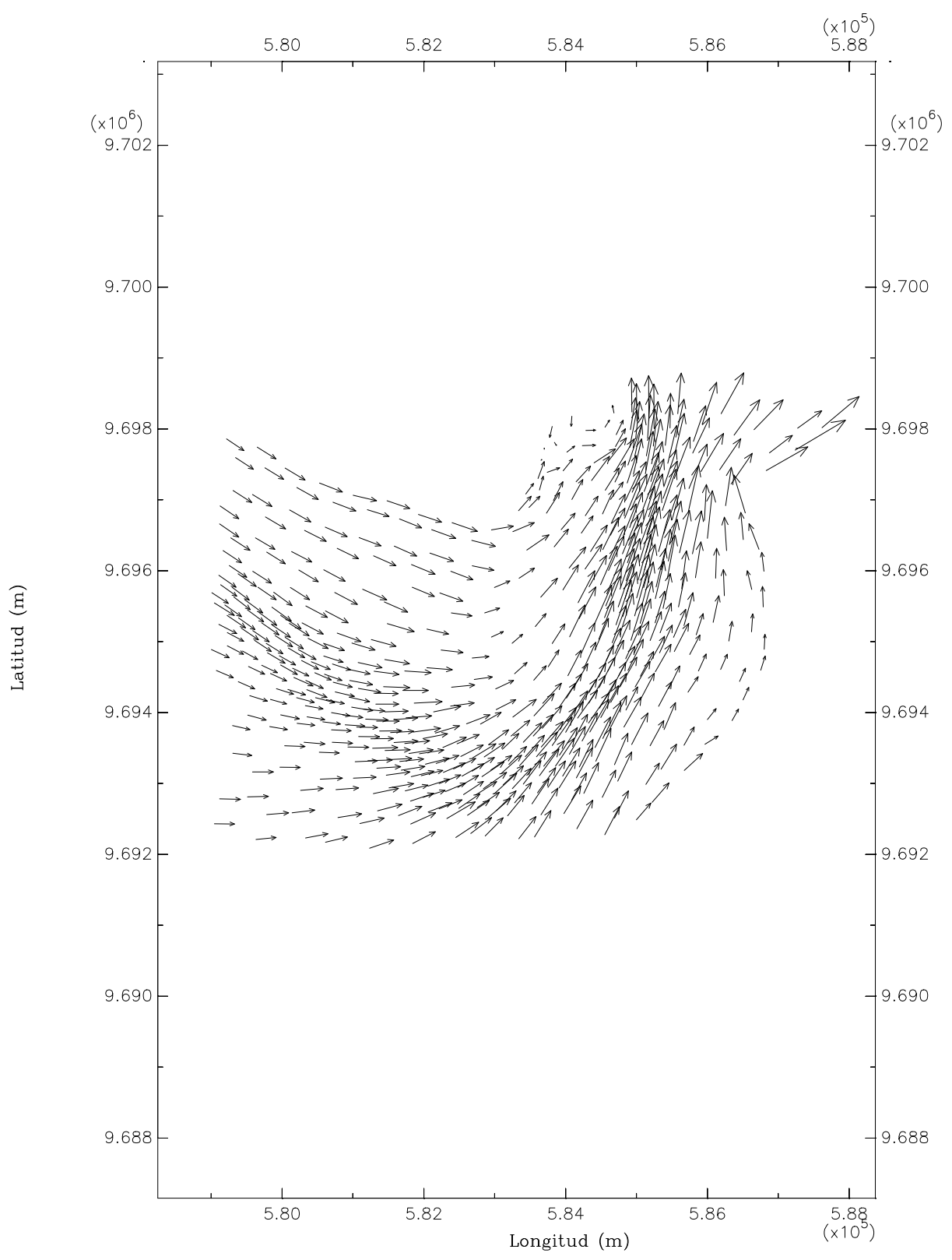




Zona 1 Profundidad

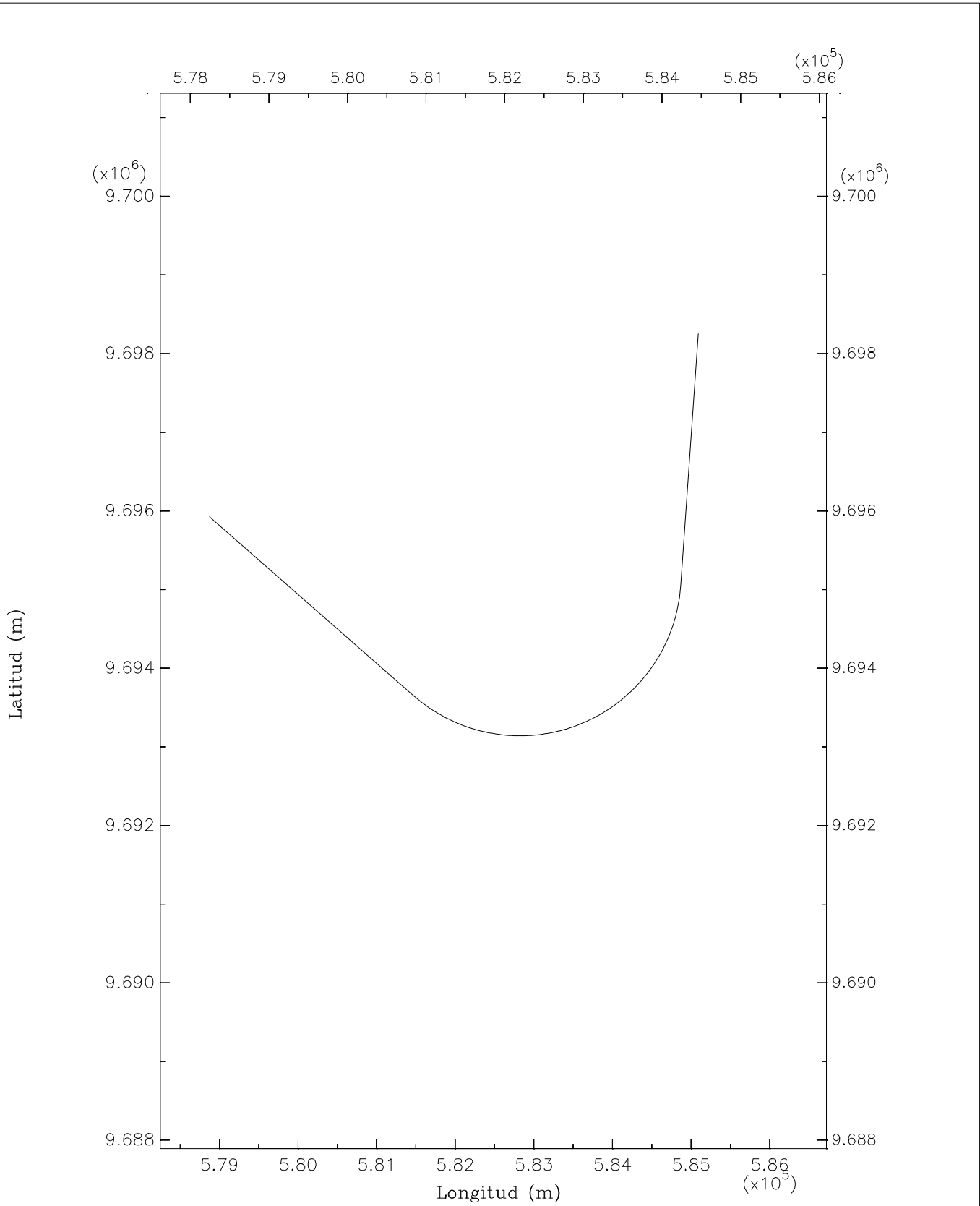




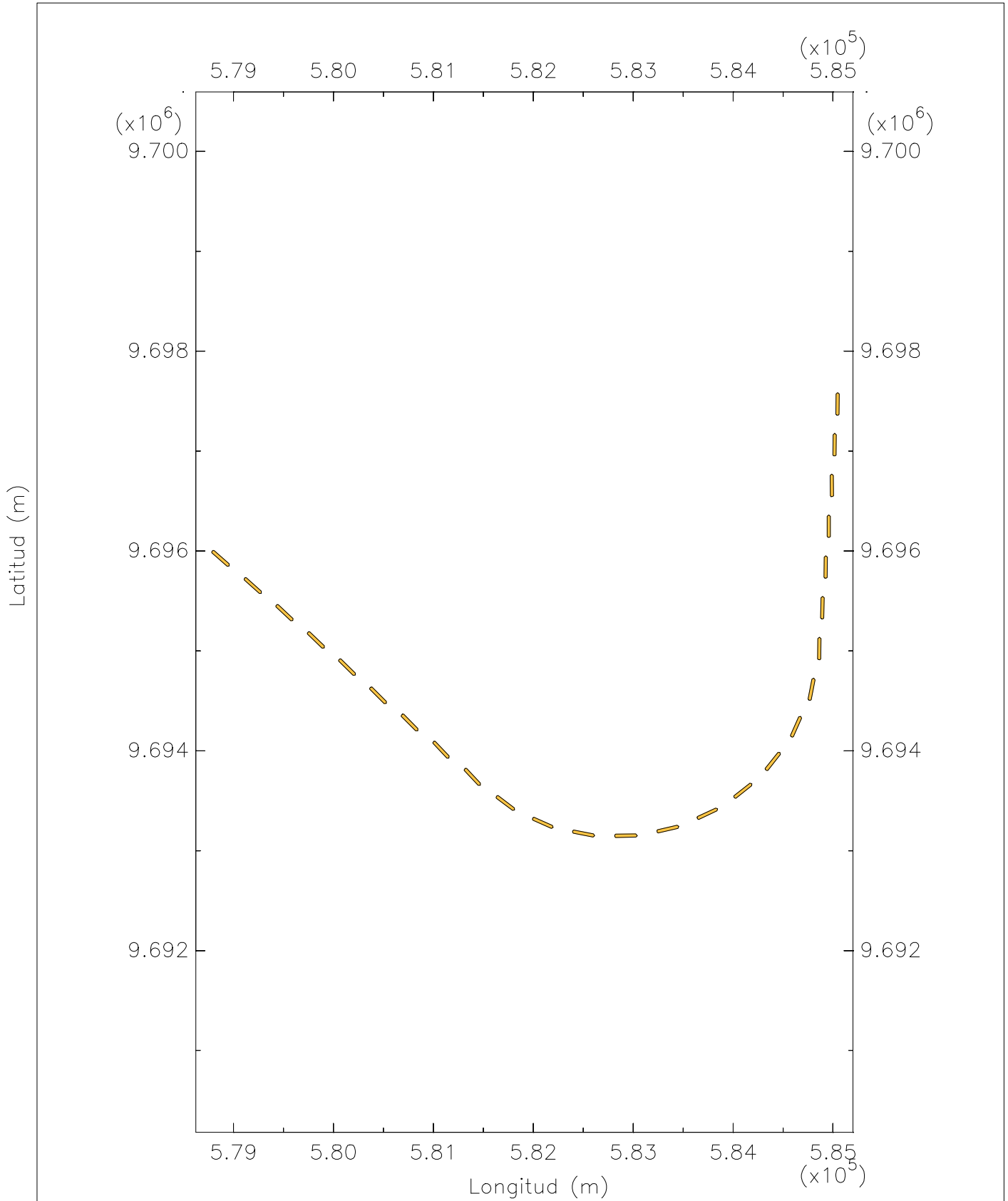


→ 0.500 m/s

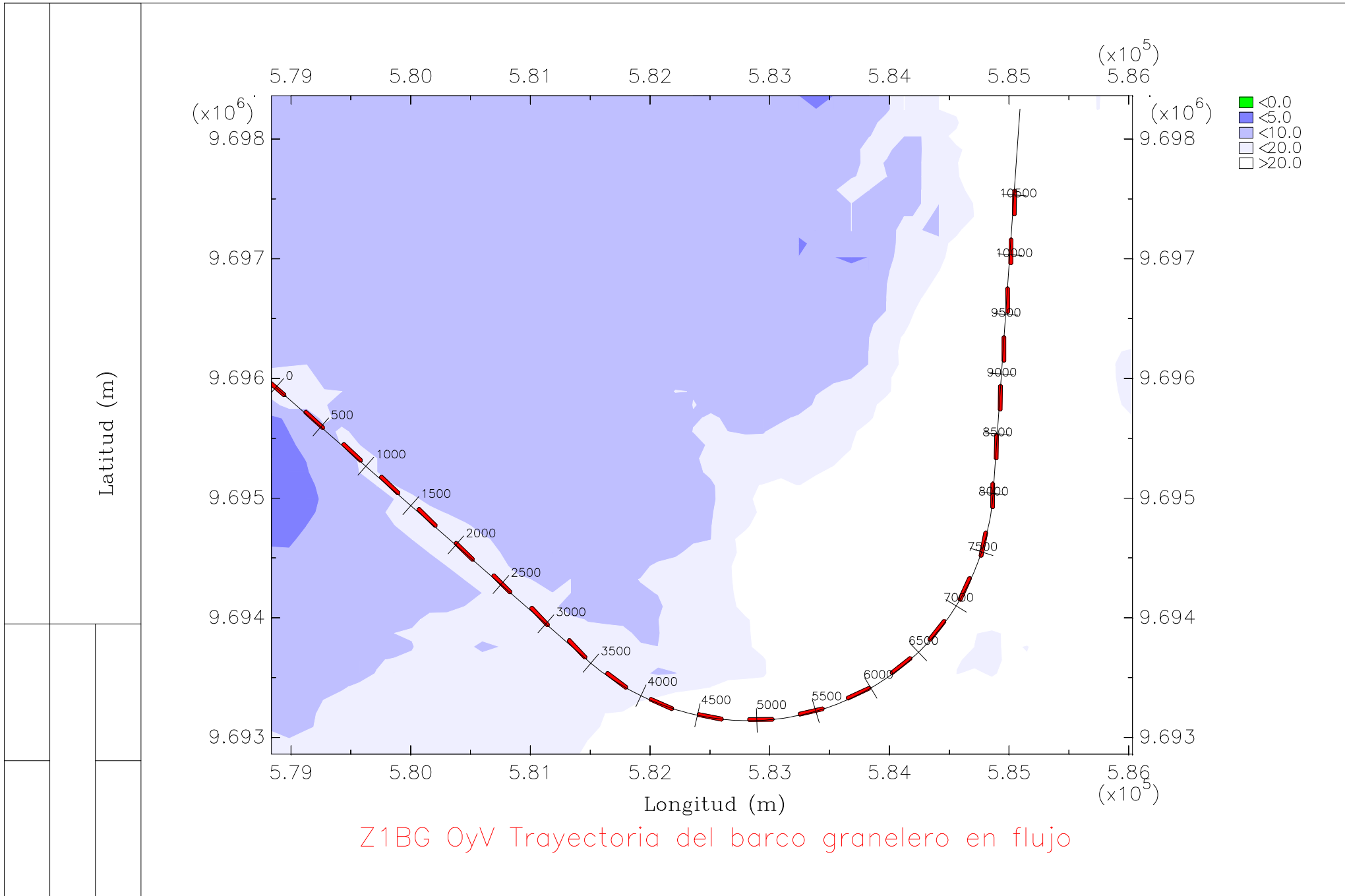
Zona 1 Corriente en flujo

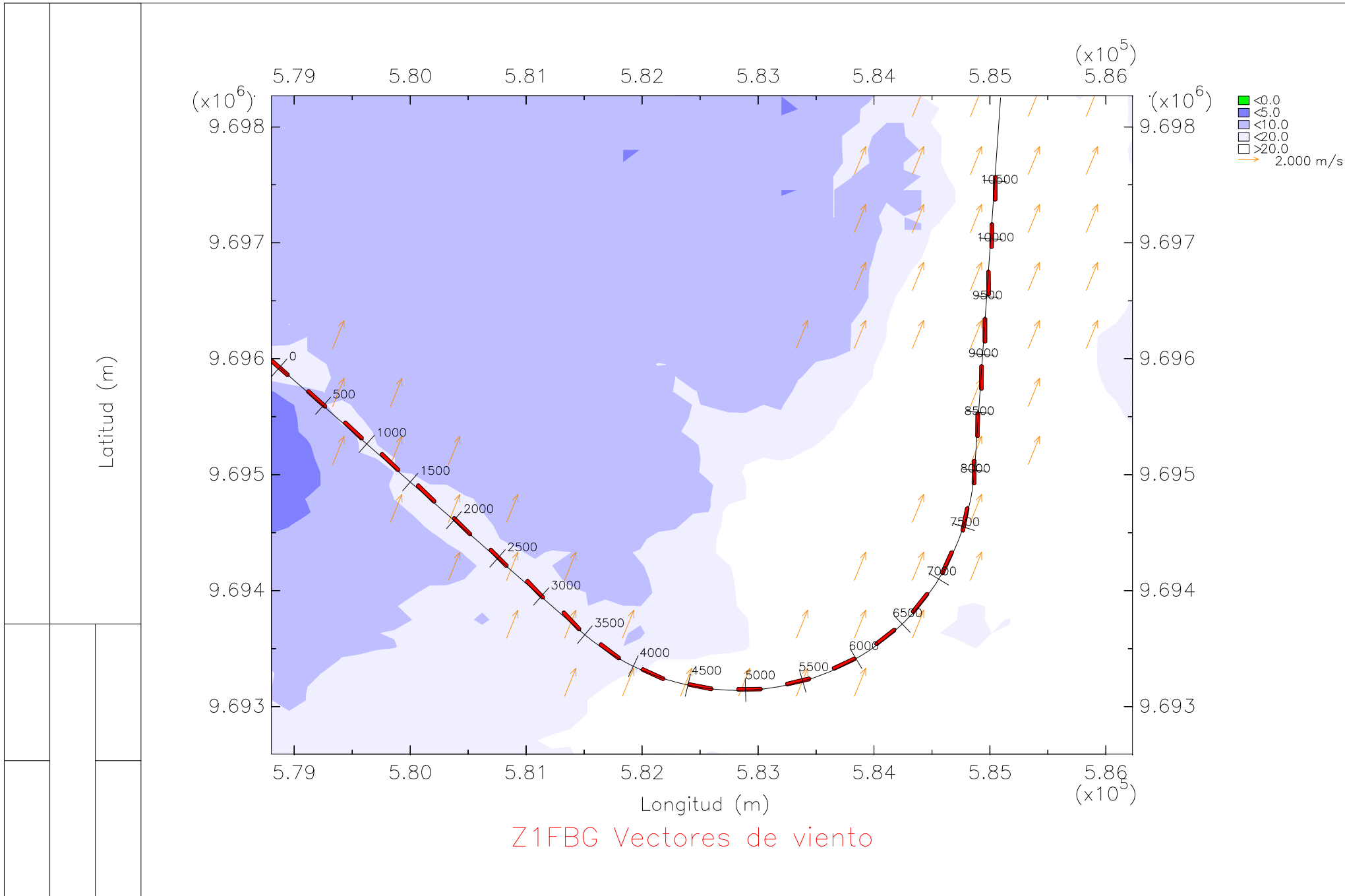


Zona 1 Eje del canal



Z10yV Trayectoria del barco granelero en flujo





Z1FBG Vectores de viento

