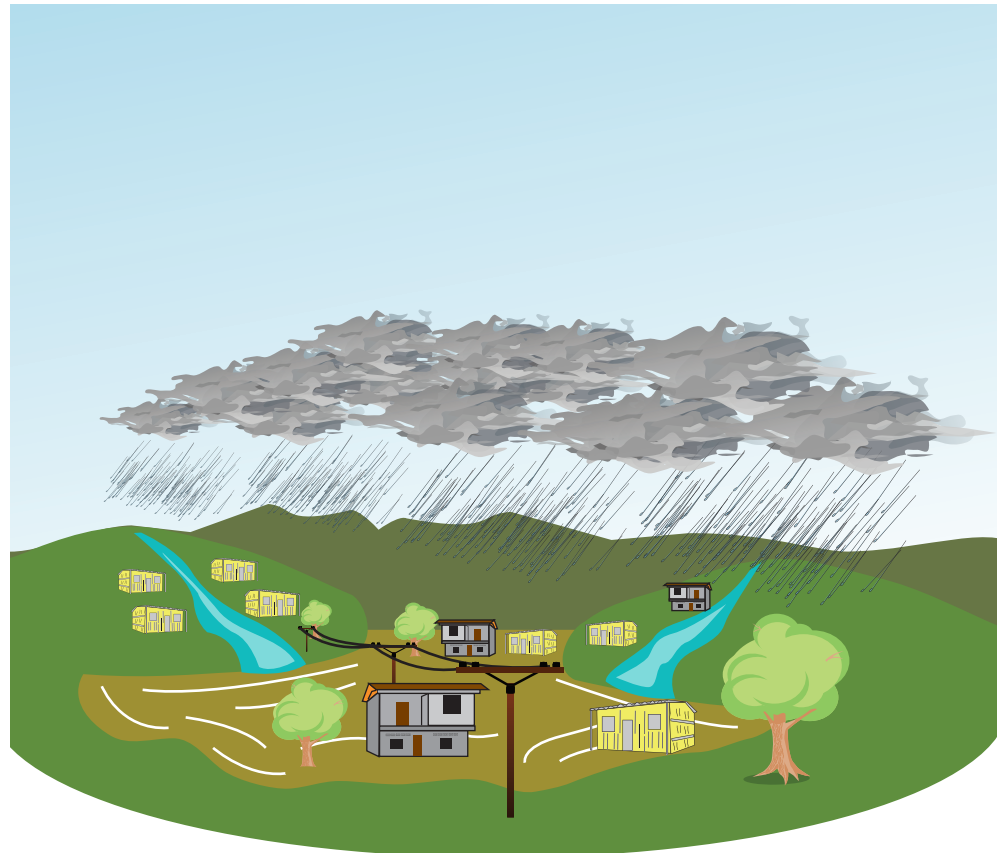


# 3. Inundaciones

## CAUSAS

- Lluvias intensas o crecidas de ríos y canales.
- Falta de limpieza de los drenajes y canales.
- Los terrenos planos y bajos son los más afectados.
- La velocidad de la inundación puede variar desde algunos días (lentas) hasta pocos minutos (rápidas).
- Las inundaciones pueden agravarse si coinciden con los aguajes o mareas.

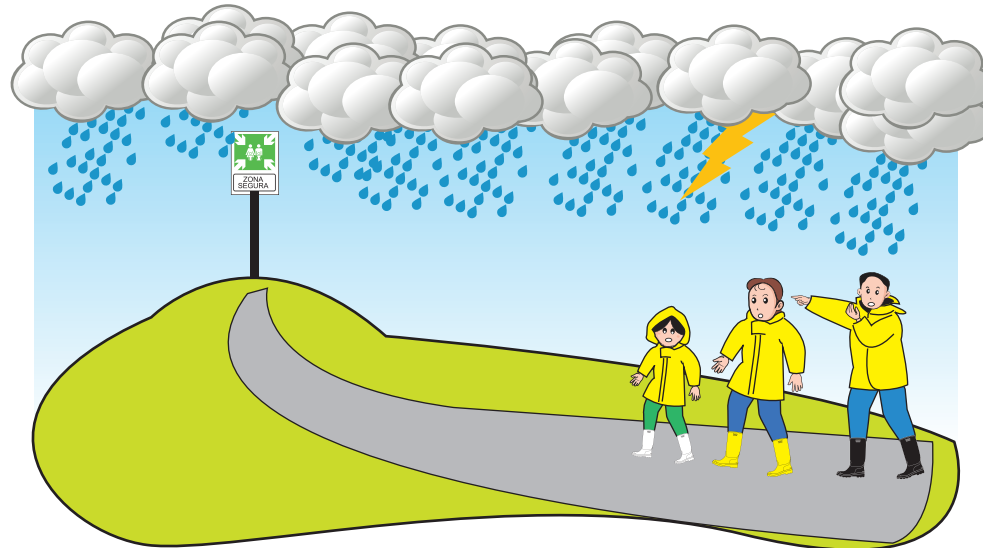


## MEDIDAS DE PREVENCIÓN

- Limpiar alcantarillas. No botar basura dentro de las mismas.
- Ubique y resuelva problemas en la estructura de sus casa.
- Su prioridad es evacuar, identifique con anticipación una zona segura.

## ¿QUÉ HACER DESPUÉS?

- Organice con sus vecinos una minga para abrir salidas al agua estancada.
- Consuma agua potable, el agua de la inundación puede estar contaminada.



 **Guayaquil**  
*se prepara*

Las amenazas de origen natural en  
el Cantón Guayaquil



M.I. Municipalidad de Guayaquil  
Dirección de Gestión de Riesgos y Cooperación

## Contacto

Dirección: Pichincha 605 entre Clemente Ballén y 10 de Agosto  
Teléfono: 2594800 ext. 3145 / 3125  
Mail: [info@guayaquil.gob.ec](mailto:info@guayaquil.gob.ec)  
Web: <http://www.guayaquil.gob.ec>

Al conocer nuestro entorno, podemos prepararnos mejor  
frente a los desastres

## ¿Por qué es necesario aprender gestión de riesgos en Guayaquil?

Históricamente, la ciudad de Guayaquil ha estado sometida a múltiples elementos de riesgo, las 3 amenazas más importantes de origen natural son: inundaciones y deslizamientos provocados por las intensas lluvias en el período invernal, y sismos, de menor frecuencia pero de gran magnitud.

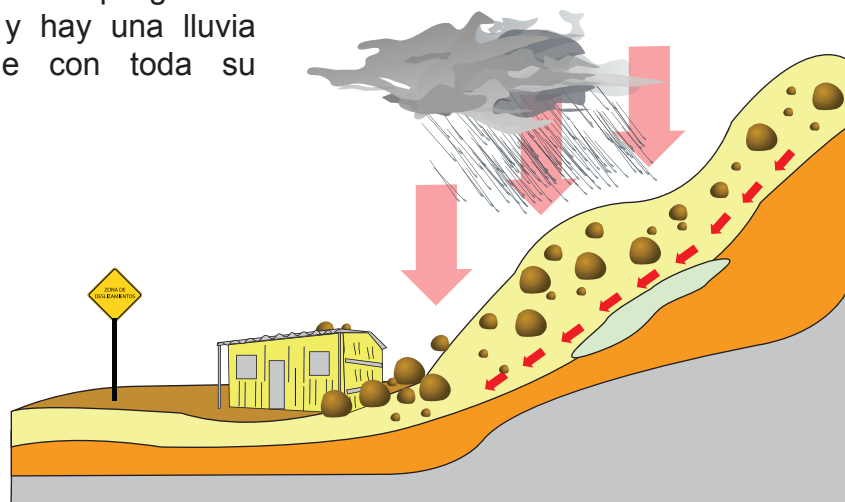
# 1. Derrumbes o deslizamientos

### CAUSAS

- Lluvias intensas que desestabilizan los terrenos de poca dureza.
- Erosión causada por la tala de árboles.
- Ubicación de las casas en los cerros mediante cortes para nivelarlos.
- No encauzan el agua lluvia o servida.
- Los terremotos también pueden producir estos deslizamientos.

### MEDIDAS DE PREVENCIÓN

- Construya con cimientos fuertes y use materiales ligeros en la casa.
- Encauce el agua, abra drenajes para impedir que el agua vaya al interior del cerro.
- Si la zona tiene peligro de deslizamientos y hay una lluvia intensa, evacúe con toda su familia.



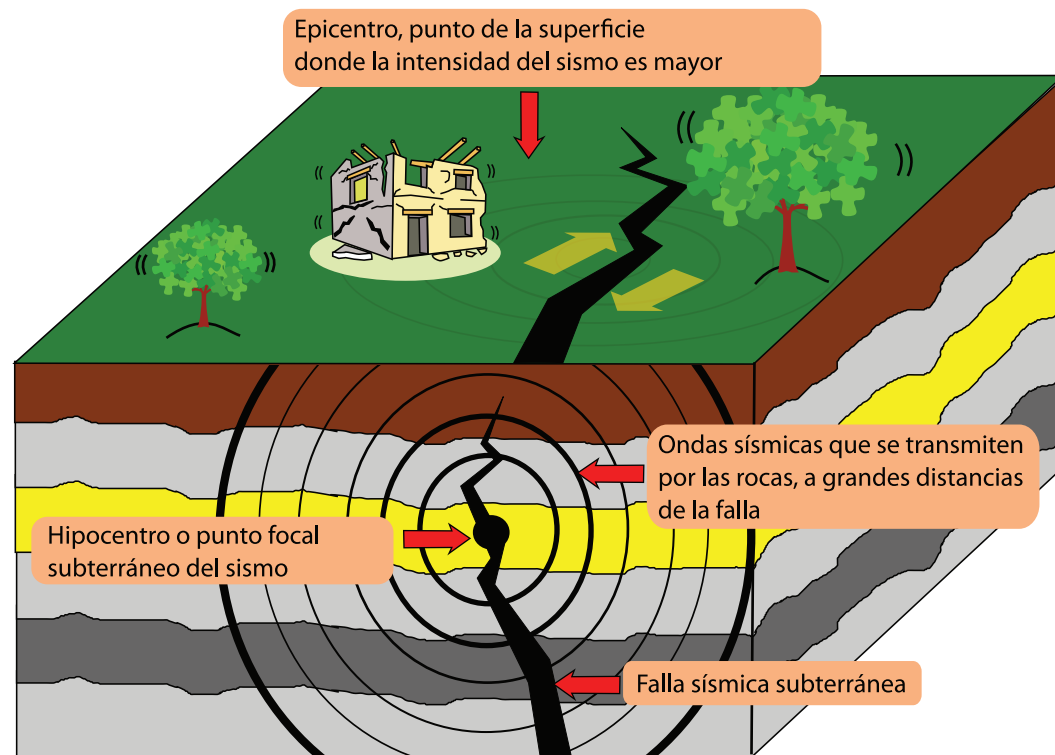
# 2. Sismos

### CAUSAS

La corteza terrestre está dividida en placas de roca sólida que dan forma a la superficie de la Tierra y que se mueven con el tiempo, el roce de esas placas acumula grandes tensiones hasta que se produce un quiebre y toda esa energía acumulada se libera bruscamente. A ese movimiento brusco se le llama terremoto.

### MEDIDAS DE PREVENCIÓN

- Asegure objetos altos que puedan caer durante el sismo.
- Haga un plan de emergencia familiar, donde se identifican los sitios seguros, las salidas más rápidas de la casa y las rutas de evacuación.
- Repare posibles fallas en la construcción de la vivienda en cuanto sea posible.



- En caso de terremoto, un sitio más seguro dentro de la casa en caso de terremoto es bajo una mesa o mueble resistente. Cuando sienta el movimiento agáchese para colocarse debajo, sujétese firmemente del mueble, y cúbrase de los objetos que caigan, protéjase sobre todo su cabeza.
- Una vez que termine el movimiento, salga de la casa inmediatamente.

